

Retrouvez la boutique de la Libre Université du Samadeva sur :
www.boutique-samadeva.com



libre université du Samadeva
découvertes • stages • formations • congrès

**santé & équilibre
médecine douce**

méthodes
psycho-corporelles

techniques
énergétiques

psychologies
constellations familiales

développement personnel
spiritualité



Exceptionnel !

Découvrez l'ensemble
des techniques du Samadeva

**DVD offert
sur simple demande**

Toutes les techniques du Samadeva réunies
dans un DVD de présentation de 45 minutes



libre université du Samadeva

34 rue du Wittertalhof - 67140 Le Hohwald
Tél. : 03 88 08 31 31 - Fax : 03 88 08 34 99

info@libre-universite-samadeva.com - www.libre-universite-samadeva.com

Catalogue & programme 2008 - 2009

Sommaire



Présentation de la L.U.S.	Page 04
Editorial	Page 05
Le Clos Ermitage : au cœur d'un écrin de nature	Page 07
Les enseignants de la L.U.S.	Page 08
Le Samadeva	Page 10
1^{er} Congrès Professionnel de la L.U.S.	Page 12
Congrès Public du 26 au 28/09/08	Page 13
État d'esprit	Page 14
3 Formations "phares"	Page 15
Moniteur et Professeur en techniques psycho-corporelles	Page 16
Conditions de certification des moniteurs et des professeurs	Page 18
Praticien Euphoniste Energéticien - Coach du bien-être	Page 20
Les formations certifiantes de Praticien Euphoniste Energéticien	Page 22
La Supervision	Page 24
Yoga Derviche	Page 26
Nadi Yoga selon Idris Lahore	Page 28
Lou Yong Zhineng	Page 30
Mouvements et Danses d'après Gurdjieff	Page 32
Le Silence du Corps	Page 34
Application de Méthodes Psycho-Corporelles	Page 35
Sens de la vie et intériorité	Page 36

Techniques de la relation d'aide	Page 38
Les types énergétiques	Page 40
Sexualité et Spiritualité	Page 41
Formation en communication	Page 42
Les conférences et ateliers de Coline d'Aubret	Page 43
Constellations familiales	Page 44
Ennéagramme I	Page 46
Ennéagramme II	Page 48
Traitements Énergétiques par les Méridiens	Page 50
Samadeva Energétique Ayurvédique	Page 52
Reiki	Page 54
Traitement de libération du subconscient	Page 55
Les Touchers Euphoniques & Énergétiques derviches	Page 56
Pratique du Dos Régénéré	Page 58
Formation S.A.T. "Seekers After Truth"	Page 60
Les stages de Didactique	Page 61
Cuisine Végétarienne et Biologique	Page 62
Anatomie Physiologie	Page 63
Subvention de formation	Page 64
Installation Professionnelle	Page 65
Les formations à distance	Page 66



Créée en 2002 par Idris Lahore, la Libre Université du Samadeva est un établissement d'enseignement privé.

Elle est dirigée par Ennea Tess Griffith entourée d'une équipe de sept formateurs permanents et d'une dizaine d'intervenants extérieurs.

La L.U.S. propose des formations destinées au grand public et également aux professionnels de la santé, de la relation d'aide, de la psychologie, de l'éducation et du bien-être.

Dans le cadre de programmes annuels, de multiples techniques et méthodes sont enseignées, qui visent à un enrichissement sur le plan du développement tant personnel que professionnel.

Beaucoup de ces méthodes sont issues du Samadeva, technique de santé et de bien-être traditionnelle derviche. Les techniques du Samadeva sont basées sur des connaissances traditionnelles occidentales et orientales issues des philosophies, arts, sciences et spiritualités populaires anciennes. La Libre Université du Samadeva se propose de cultiver ces savoirs et savoir-faire, considérant qu'ils appartiennent au patrimoine de l'humanité.

Les techniques du Samadeva thérapeutique ont été enseignées à Idris Lahore par les derviches Hakim du Kâfiristân, dont on dit qu'ils sont à la source des médecines traditionnelles orientales et moyen-orientales : de l'Ayurveda et du yoga des hindous à l'acupuncture et au chi qong des Chinois en passant par la médecine tibétaine.

Sortant ces techniques de leur gangue folklorique, Idris Lahore les a adaptées à la contingence occidentale avec l'aide de ses collaborateurs médecins, psychologues, kinésithérapeutes et spécialistes du chant, de la musique et de la danse.

Moniteurs, professeurs, praticiens, conseillers et éducateurs de santé ou encore coachs du bien-être, vous trouverez au sein de la L.U.S. un large éventail de formations certifiantes destinées d'une part au grand public engagé dans un cursus de développement personnel et d'autre part, à celles et ceux qui, arrivés à une période clé de leur vie, veulent s'orienter vers un nouveau métier plus proche de leurs aspirations ou susceptible de compléter leur expérience personnelle. Ils trouveront à la Libre Université une formule de formation adaptée à leurs besoins.

Située dans le charmant village du Hohwald en Alsace, la Libre Université est installée dans une superbe résidence hôtelière, "Le Clos Ermitage", permettant des formules de stages et formations résidentiels.

Une démarche pédagogique globale

L'originalité de notre démarche pédagogique réside dans notre conviction que l'acquisition d'un savoir ou d'un savoir-faire passe par son intégration sur les trois plans : intellectuel, émotionnel et physique.

C'est pourquoi la structure des formations est basée sur des pratiques corporelles, sur l'acquisition de connaissances intellectuelles, ainsi que sur les échanges, les partages et une pratique en groupe favorisant la dimension relationnelle, concourant au développement harmonieux de l'individu.

Une approche humaniste

Nous avons choisi à partir de cette année de vous proposer des stages et des formations selon une formule résidentielle, afin de créer une dynamique de groupe et une meilleure synergie favorisant le développement de liens entre les stagiaires et une plus grande proximité avec les formateurs.



La Libre Université du Samadeva est heureuse de vous faire découvrir son catalogue 2008.

Comme vous le constaterez, il est plus dense et plus complet. Pour faciliter vos recherches, nous avons choisi d'y intégrer l'ensemble des activités qui se déroulent dans notre bel établissement, le Clos Ermitage.

Vous pourrez apprécier la richesse de nos méthodes : certaines, que vous connaissez déjà, se sont enrichies de niveaux supérieurs, d'autres sont totalement nouvelles (citons le Reiki ou l'ayurveda énergétique). Quels que soient vos goûts et vos connaissances actuelles, vous pourrez trouver de quoi satisfaire votre curiosité, approfondir votre développement personnel, compléter un savoir-faire existant ou vous orienter vers un nouveau métier.

Nous avons imaginé pour vous les façons les plus pratiques et les plus efficaces d'intégrer à votre rythme les techniques ou apports théoriques. Un large choix de formules - qui vont du stage intensif de 3 semaines, aux modules étalés sur 1 à 4 ans, à la formule passeport et aux cours par correspondance - vous offrent toute la souplesse dont vous rêviez.

Nous avons fait en sorte de vous faciliter l'accès aux stages en étudiant au plus près les prix. En 2007 déjà, les stagiaires ont apprécié notre initiative, qui favorise l'accès des cours au plus grand nombre.

Une autre nouveauté est l'ouverture de bourses d'étude à des étudiants étrangers qui remplissent certaines conditions. Ainsi, les techniques du Samadeva, actuellement enseignées dans de nombreux pays, vont se déployer et apporter leurs bénéfices bien au-delà de nos frontières. Certains ouvrages de base de la Libre Université sont déjà traduits en huit langues et remportent un vif succès auprès de nos amis "d'ailleurs". Notons cette année la présence de neuf nationalités lors de notre formation de praticiens euphonistes énergéticiens (les cours peuvent être traduits simultanément en cas de besoin).

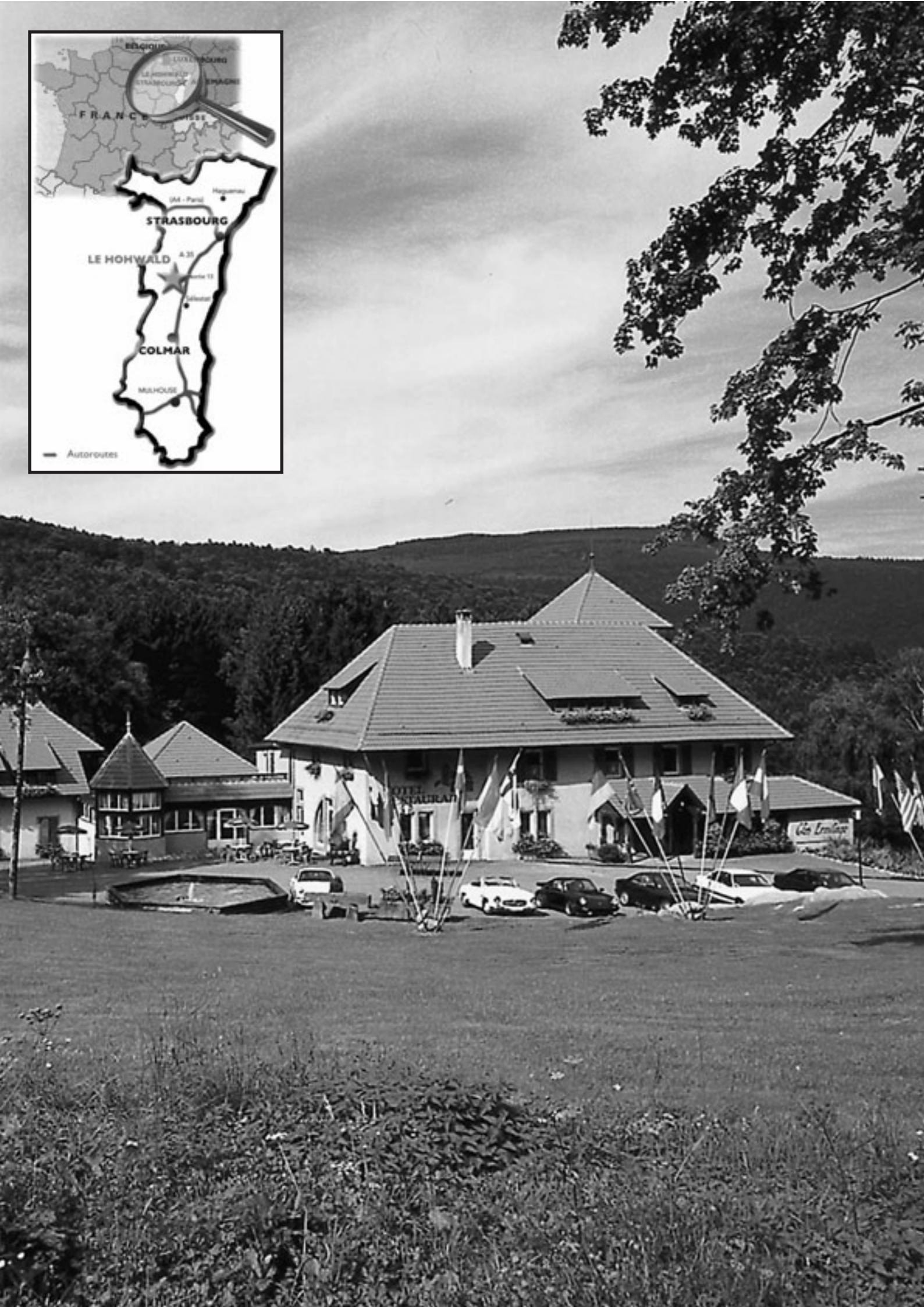
Pour chaque méthode, un site internet spécialisé est né pour répondre à vos questions, recueillir vos témoignages, vous tenir au courant des ouvrages, vidéos et CD disponibles. Leur nombre va croissant et la "boutique en ligne" permet d'ores et déjà l'acquisition plus facile de notre matériel pédagogique, à partir de chez vous.

Enfin, 2008 sera aussi l'année du lancement d'un nouveau congrès, en septembre. En même temps, le congrès de la L.U.S., en mai, se diversifie et prépare des surprises pour tous.

Idris Lahore nous comblait l'an dernier de sa présence lors de stages en constellations familiales qu'il animait. Son enseignement très apprécié sera élargi à de nouveaux modules. Une nouvelle promotion de médiateurs en constellations familiales et systémiques se met en place pour mars 2008, ce qui portera à 400 personnes le nombre de stagiaires actuellement formés à cette méthode à la L.U.S.

Dans l'espoir que ce catalogue saura éveiller votre curiosité et répondre à vos attentes, toute l'équipe de la L.U.S. et moi-même vous adressons nos souhaits les plus chaleureux en attendant de peut-être vous rencontrer dans le bel écrin naturel du Clos Ermitage.

Coline d'Aubret



Le Clos Ermitage: au cœur d'un écrin de nature siège de la Libre Université du Samadeva



Situé en moyenne montagne, à mi-chemin entre Strasbourg et Colmar, le village du Hohwald est considéré comme un joyau précieux du collier de perles du massif vosgien. Il est un havre de paix pour les amoureux de la nature.

Le Clos Ermitage, avec ses 6 hectares de parc, prés et forêts de sapins, propose quiétude et ravissement. Cette belle demeure du 19^e siècle recevait autrefois des personnalités du monde de l'art, du cinéma, de la politique, pour des séjours de régénération. Sarah Bernhardt et Krishnamurti aimaient y séjourner.

Le Clos Ermitage abrite 18 chambres et appartements pouvant accueillir jusqu'à 50 stagiaires. L'harmonie de ses formes et de sa décoration, mariant tradition et modernité, son confort, sa vue sur la forêt vosgienne, son atmosphère calme et apaisante, en font un lieu privilégié de ressourcement, en réunissant les meilleures conditions pour le bon déroulement des formations de la Libre Université du Samadeva.

Toutes les formations se déroulent dans quatre salles spécialement conçues à cet effet (lumière naturelle, sonorisation, vidéo-projection) modulables en salles de conférences et/ou de pratiques psychocorporelles selon les besoins. Ceux et celles qui sont à la recherche d'un lieu pour leurs séminaires et leurs formations trouveront au Clos Ermitage de quoi satisfaire leurs stagiaires les plus exigeants. Vous aimerez notre cuisine végétarienne et biologique, raffinée et originale, les petits déjeuners copieux servis avec nos pains et confitures "maison". L'établissement ayant choisi de ne pas servir d'alcool, nous vous proposerons une large gamme de boissons biologiques : tisanes, thés verts, jus de légumes ou de fruits et cocktails. L'accueil personnalisé, chaleureux et constant d'un personnel attentif saura faire de votre séjour, court ou long, un vrai moment de plaisir. Un espace médiathèque contenant un riche éventail de livres, CD et DVD relatifs à l'ensemble des méthodes enseignées à la L.U.S., ainsi que d'autres articles traitant de méthodes apparentées et de développement personnel, a été ouvert à l'intention des stagiaires et visiteurs.

Un séjour au Clos Ermitage

• Bien-être du corps et de l'esprit

"Assise dans un cercle d'une dizaine de personnes, je contemple les contreforts des Vosges au milieu d'une salle confortable et paisible, au sol couvert de tapis d'Orient. Ennea Tess Griffith, "l'âme du lieu" dit-on, est parmi nous. Sa présentation du programme a eu l'heur de me reconforter : un discours posé, des arguments clairs. Nous débutons la séance par la pratique de mouvements simples mais déroutants, et j'observe mes sensations, ma respiration, mon environnement... Ma douleur chronique sous l'omoplate gauche perd en intensité dès le premier enchaînement nommé, je crois, la "Fontaine Jaillissante". Je ressens autrement ce corps qui est le mien grâce à l'étonnante combinaison de douceur et de grâce - qui n'empêche pas le dynamisme et la fermeté - de ces mouvements à la fois étranges et familiers que je reproduis sans réelle difficulté. Quelques étirements, une danse dynamique, des "Mouvements Méditatifs", une relaxation.

L'après-midi passe à grande vitesse : une danse libre et digestive, quelques notions théoriques sur la dimension énergétique de la méthode avec expérimentation par petits groupes, plusieurs séances de "retour au calme" et autres exercices dont l'objectif est de déclencher le "réflexe euphonique de détente". Depuis, j'en utilise régulièrement certains au lieu de ronger mon frein dans les embouteillages et je m'offre parfois une "Minute Euphonique" au lieu de craquer par excès de tension nerveuse : c'est un enchaînement amusant à pratiquer, consistant en la contraction puis le relâchement immédiat de quasiment tous les groupes musculaires en une minute, comme son nom l'indique. Dès la première fois, j'avais été surprise de ses effets sur mon problème de frilosité dû à une mauvaise circulation : la "Minute Euphonique" avait donné à mon organisme endormi comme un regain d'enthousiasme, avec une impression à la fois de détente totale et de vigueur accrue. La gym idéale pour les paresseux et les anti-gym !

• Un connaissance pluri-millénaire

Le deuxième jour est consacré à la dimension thérapeutique du Samadeva et je découvre un vocabulaire peu familier : Arkana et ajustements articulaires, massage Hakim, traitement 7 Lataïf, impossibles à décrire. Une véritable éducation à la santé globale pour les profanes, d'autres stages étant réservés aux médecins et professionnels de santé.

Deux jours de revitalisation totale, de l'épiderme jusqu'à la moelle en passant par le cerveau et la pointe des cheveux ! Aucune dimension n'est oubliée. De plus, il règne dans ce lieu une atmosphère indéfinissable de droiture souple et comme hors du temps, une bulle de sérénité loin des tracés de la vie ordinaire."

(par M.O., une stagiaire)

libre université du Samadeva

Des formules de stages tout compris...

La Libre Université du Samadeva vous propose des formules de stages en résidentiel avec hébergement et repas au "Clos Ermitage". Compte tenu du nombre limité de lits (60), les réservations pour l'hébergement se feront au fur et à mesure des inscriptions. Le village du Hohwald comporte de nombreux hôtels et chambres d'hôtes susceptibles de recevoir les stagiaires ne pouvant pas être logés au Clos Ermitage.

Tarifs 2008

Durée du stage	Formation + repas avec hébergement	Hors hébergement
2 jours	260 €	240 €
3 jours	375 €	350 €
4 jours	480 €	450 €



Le Fondateur de la L.U.S. : Idris Lahore



Idris Lahore est le créateur du Samadeva et c'est sous son impulsion que la Libre Université du Samadeva a été fondée. Dès l'enfance, Idris Lahore baigne dans des traditions et des cultures aussi bien orientales qu'occidentales. Tout au long de ses études, recherches et enseignements, il a acquis une profonde et vaste connaissance tant des médecines anciennes et traditionnelles que des découvertes scientifiques occidentales les plus récentes. Au cours de ses nombreux voyages et études à travers le monde, il a acquis la connaissance de ces traditions, ainsi qu'une compréhension subtile de la psyché humaine.

Suite à un apprentissage rigoureux auprès des derviches Hakim, il a été habilité à transmettre la science, l'art et la sagesse de la médecine derviche.

Nous connaissons Goethe, découvreur des poètes soufis ; grâce à Idris Lahore, grand connaisseur de la tradition et de l'art thérapeutiques des derviches, nous découvrons aujourd'hui le Samadeva, un art essentiel de l'harmonie, de la santé et de la guérison. Idris Lahore est l'auteur de nombreux ouvrages publiés en plusieurs langues.

Présentation des Formateurs

Ennea Tess GRIFFITH : Directrice de Formation



Yoga Derviche - Lou Yong Zhineng - Systémie - Psychologie Essentielle - Techniques Énergétiques par les Méridiens - Reiki

Depuis 20 ans la plus proche collaboratrice d'Idris Lahore, elle est la fondatrice et la co-gérante de la Libre Université du Samadeva et directrice de la formation, formatrice auprès des professionnels et du grand public, intervenante dans des congrès scientifiques et médicaux.

Ennea Tess Griffith enseigne dans les milieux les plus divers. Au-delà de la supervision de toutes les formations, elle enseigne elle-même l'Euphonie Gestuelle, le Lou Yong Zhineng, les techniques énergétiques, la Psychologie Essentielle, les constellations familiales et la méditation. Elle est la

garante de l'éthique et de l'état d'esprit pour l'ensemble des formations. Elle est l'auteur de nombreux ouvrages, CDs et vidéos sur l'ensemble des techniques enseignées à la Libre Université.

Coline d'AUBRET :



Techniques d'écoute et communication - Didactique et supervision dans l'entretien d'aide - Psychologie Essentielle - Ennéagramme - Systémie - Types énergétiques

Co-fondatrice et co-gérante de la Libre Université du Samadeva, directrice d'un centre de formation en RH, une des créatrices de l'Académie Européenne de l'Ennéagramme, elle est aussi auteur d'ouvrages sur l'Ennéagramme et la Psychologie Essentielle, responsable des relations extérieures à la L.U.S., elle organise des congrès professionnels et grand public et est directrice de publication de la revue trimestrielle Science de la Conscience. Coline d'Aubret anime aussi des conférences et des stages dans les pays francophones, en particulier sur l'Ennéagramme et les

constellations familiales et systémiques.

Emma THYLOCH :



Yoga Derviche - Techniques articulaires - Techniques du toucher - Nadi Yoga selon I. Lahore et Ayurveda Énergétique du Samadeva - danses et mouvements d'après Gurdjieff. Co-fondatrice de la Libre Université aux côtés d'Ennea Tess Griffith, elle a participé à la création du Samadeva sous la direction d'I. Lahore. Elle contribue au développement et à l'actualisation des nombreuses techniques corporelles du Samadeva, en particulier les techniques du toucher et du modelage. Emma Thyloch est chargée de la formation aux techniques manuelles derviches dans leur ensemble. Elle est l'auteur de nombreux ouvrages, vidéos et CD et se produit dans des spectacles avec ses élèves de façon ponctuelle.

France DE BOIS CENTI :



Co-fondatrice de la Libre Université du Samadeva et co-directrice du Clos Ermitage, elle enseigne l'Ennéagramme dont elle est une des spécialistes, y compris dans ses liens avec les techniques énergétiques qu'elle fait découvrir à un public en quête de méthodes sérieuses, proches de la source de l'Ennéagramme - Formation de formateurs - Formée à la psychologie appliquée aux organisations, conseillère en communication - directrice d'un organisme de formation aux Relations Humaines. France de Bois Centi a créé le premier jeu sur l'Ennéagramme en langue française. Elle est auteur d'un ouvrage sur l'Ennéagramme. Elle se produit en public lors de congrès, sous la forme de sketches qu'elle manie avec humour et profondeur. Elle initie des formations adaptées à chaque type de public.

Olivier BENHAMOU :



Co-fondateur de la Libre Université et directeur du Clos Ermitage, il a été parmi les premiers à être formé à la Libre Université et à obtenir le diplôme d'Euphoniste Énergéticien. Depuis, il anime des stages orientés vers les techniques psychocorporelles (Yoga Derviche, Nadi Yoga selon Idris Lahore, Mouvements Gurdjieff, Techniques Articulaires et Vertébrales etc.). Avec sa grande expérience de la gestion et des groupes, il intervient dans la phase finale des formations longues dans la phase intitulée "Installations professionnelles" avec Coline d'Aubret.

Alain FALDUZZI :



Yoga Derviche - Psychologie Essentielle - Techniques Énergétiques par les Méridiens - Lou Yong Zhineng. Alain Falduzzi, scientifique et formé aux arts martiaux, spécialiste de l'énergie naturelle, s'est consacré au Samadeva qui donne sens, à travers ses 9 branches, à son approche scientifique du monde. Formé par Ennea Tess Griffith, il participe à l'ensemble des formations et anime de nombreux ateliers à la Libre Université et en entreprise. Il est chargé du suivi individuel de tous les stagiaires et veille à les accompagner dans leur développement avec un sens de l'écoute très apprécié.

Sonia MEYER :



Assistante de direction à la Libre Université depuis sa fondation. Professeur de Yoga Derviche, musicienne et pédagogue, elle anime les stages de didactique des danses à destination des moniteurs en formation. Dans sa profession d'enseignante, elle a mis en œuvre les techniques psycho-corporelles avec les enfants, depuis la maternelle jusqu'au collège. Elle anime, avec Monique Desfours, les stages "AMPC - Une éducation à la non-violence", dans lesquels elle transmet avec enthousiasme le fruit de son expérience.



Le Samadeva

Bien-être et santé selon les derviches



Présentation de la méthode

Avant d'être la médecine des derviches, le Samadeva est surtout un savoir-vivre et un art du bien-être et de la santé. "Sama" signifie "être attentif et écouter"; "deva" signifie "les forces de la nature": être à l'écoute des forces de la nature. Elles sont celles du corps physique et aussi celles de la conscience, celles de l'environnement, de la manière de se nourrir et de vivre.

• Une connaissance pluri-millénaire

"L'art, la philosophie et la science des mouvements du Samadeva tels qu'ils ont été enseignés et pratiqués par les derviches dans le secret de leur confrérie, depuis les temps les plus anciens, sont maintenant accessibles en Occident. Cette culture du Samadeva est l'héritage de l'époque de Samara, dont la civilisation s'étendait il y a 9000 ans de l'Europe à la Chine. Cette civilisation, dont certaines confréries soufies connaissaient l'existence et l'héritage, est actuellement mise en lumière par les récentes recherches archéologiques.

L'antique sagesse des Hakim leur confère une grande autorité, basée sur leurs véritables compétences, sur leurs traitements non-violents et sur leur très grande bienveillance. Leur objectif est de mobiliser la sagesse et l'intelligence du corps, de remettre en circulation la force d'auto-guérison du malade, grâce à une stimulation minimale apportée par le thérapeute. Pour décupler les chances de guérison, la responsabilité du malade sera toujours engagée dans son propre traitement, par une participation concrète et active."

• Le Samadeva s'appuie sur la sagesse intérieure du corps

Le Samadeva considère qu'il existe dans l'être humain une force auto-régulatrice qui le maintient naturellement en bonne santé; mais lorsque cette force est dérégulée, elle le conduit au trouble et à la maladie.

Il est possible d'agir physiquement ou psychologiquement sur cette force pour la rééquilibrer grâce aux mouvements, aux massages, aux exercices respiratoires, mais aussi avec des médicaments naturels, des plantes, des extraits d'huiles essentielles, une façon de se nourrir, et encore à travers une façon de penser plus juste, une compréhension des émotions négatives ou conflictuelles et des traumatismes physiques ou psychologiques ainsi que par la musique, la parole, etc. Outre sa fonction curative, le Samadeva est avant tout préventif de la maladie et du maintien de la santé, ce qui ne l'empêche pas d'être efficace dans nombre de maladies et de troubles aigus et encore plus efficace dans les maladies psychosomatiques et dans les maladies dites chroniques, qu'il permet presque toujours d'améliorer et souvent de guérir.

Pour les derviches, le Samadeva est aussi un art de vivre qui permet de connaître les besoins physiques, émotionnels et intellectuels essentiels, de les comprendre et d'orienter sa vie de manière satisfaisante, afin d'arriver à une harmonie aussi bien avec soi qu'avec les autres et l'environnement.

• Samadeva corporel, psychologique et essentiel

Ceci fait du Samadeva une médecine à la fois de l'être humain et de l'environnement; une médecine à la fois corporelle, psychologique et essentielle ("essentielle" faisant référence à l'essence même de la nature humaine). Le Samadeva que nous enseignons est adapté à l'homme et à la femme de notre époque en Occident, ce qui signifie que nous avons transformé l'ensemble du système en l'adaptant à la contingence de l'être humain actuel, dans le plus grand respect toutefois de ses principes essentiels.

Programme du stage découverte :

Initiation à nos techniques psycho-corporelles, conférences et ateliers autour de nos approches psychologiques, présentation de la médecine derviche et initiation à l'une ou l'autre des techniques énergétiques de base. Démonstration et pratique de quelques Arkana articulaires et vertébraux.

- Yoga Derviche, Nadi Yoga et Lou Yong Zhineng
- Psychologie Essentielle et Ennéagramme
- Techniques énergétiques
- Techniques manuelles articulaires et vertébrales

Public concerné :

Toutes les personnes désireuses de découvrir l'état d'esprit et la pratique du Samadeva. Ce stage est recommandé pour les personnes qui souhaitent s'engager dans une de nos formations certifiantes.

Durée des stages :

4 jours

Dates des stages :

Se référer à la fiche jointe

Tarif du stage :

480 € en résidentiel

N.B :

En cas d'inscription à une formation de praticien dans l'année qui suit le stage, la somme de 200 € serait alors déduite du coût de la formation.

Perspectives professionnelles :

- Praticien euphoniste énergéticien
- Moniteur et professeur en techniques psycho-corporelles

Toutes les difficultés dont l'origine peut être systémique : organique, relationnelle, familiale, ancestrale, karmique
Troubles psychologiques et corporels

Samadeva Systémique

- Euphonie Gestuelle de l'Ame
- Thérapie transgénérationnelle
- Psychogénéalogie
- Constellations familiales
- Thérapie de groupe
- Thérapie karmique

9

Art
Traitements psychologiques
Santé de l'habitat
Respect de la Terre

Art - Structures Rayonnements

8

- Non enseigné actuellement

Maladies et troubles corporels et psychologiques

Médecine alchimique

- Non enseigné actuellement

6

Alimentation saine

Diététique Nutrition

7

- Stage de cuisine diététique et biologique

Connaissance de soi et des autres, outils concrets de transformation
Etude du lien entre les philosophies, les religions et les spiritualités

Psychologie Essentielle

- Approche psycho-spirituelle

5

Ennéagramme

- Caractérologie
- Typologie

4

Connaissance de soi
Tests de personnalité
Meilleure relation aux autres

Thérapies corporelles
Traitement de la douleur
Bien-être

Wellness
Soins esthétiques
Soins énergétiques

Touchers Euphoniques & Traitements Articulaires

- Toucher + modelage dos, mains, pieds, visage
- Ajustements et Auto-Ajustements membres et colonne vertébrale
- Arkana Thérapeutiques : exercices spécifiques des articulations

2

T.E.M.

Techniques Énergétiques par les Méridiens

Différents protocoles de traitement :

- Utilisation des lignes énergétiques
- Utilisation des centres d'énergie (chakras)
- Utilisation des champs de force

3

Thérapies corporelles
Psychothérapie
Traitement de la douleur
Amélioration des performances
Traumatologie psychologique et physique

Techniques Psycho-Corporelles

1

- Yoga Derviche
- Euphonie Gestuelle du Samadeva
- Lou Yong Zhineng
- Nadi Yoga selon Idris Lahore

Revitalisation
Remise en forme psycho-corporelle (Traitement de la douleur)
T.M.S. : (Troubles Musculo-Squelettiques)
Gestion du stress - Burn-out
Equilibre psychologique
Amélioration des performances intellectuelles, physiques, sportives



La Libre Université profite des journées portes ouvertes pour organiser son 1^{er} congrès professionnel autour des "métiers du Samadeva".

Les moniteurs, professeurs et praticiens trouveront dans ce congrès des conférences et ateliers au cours desquels leur seront proposées les dernières nouveautés et évolutions dans le cadre des neuf branches, mais aussi des moments de partage ainsi qu'un bilan annuel d'activité. Ce congrès sera aussi l'occasion de partager les expériences vécues et les difficultés rencontrées par chacun pendant l'année et de trouver ensemble de meilleures solutions pour le développement du Samadeva.

Pendant le même temps, les journées Portes Ouvertes permettront à un public plus large de suivre des conférences et ateliers concernant les techniques et méthodes proposées par la L.U.S. et de découvrir nos trois formations longues.

Public concerné :

- Les personnes diplômées de la Libre Université comme les moniteurs, professeurs, praticiens euphonistes énergéticiens.
- L'ensemble des élèves de la Libre Université qui ont suivi l'un ou l'autre des stages proposés par la Libre Université, en Alsace ou ailleurs, et par correspondance.
- Les élèves des cours donnés par nos monitrices et nos moniteurs en Yoga Derviche, Lou Yong Zhineng et Nadi Yoga.
- Les personnes intéressées par nos formations ou nos activités et souhaitant les découvrir à l'occasion de ces journées.
- Des professionnels désireux de ressentir l'ambiance et l'esprit de notre Université afin d'y proposer leurs propres activités.
- Les représentants de médias intéressés par les 9 branches que nous proposons.

Un programme riche et dense

Les constellations familiales et systémiques seront à l'honneur au cours de ces journées avec une journée entière de découverte animée par Idris Lahore, Coline d'Aubret et Ennea Tess Griffith (voir tableau ci-dessous).

Outre nos formateurs, qui interviendront autour de l'ensemble de nos méthodes (Yoga Derviche, Nadi Yoga s.l.l., Lou Yong Zhineng, Mouvements d'après Gurdjieff, Psychologie Essentielle, Ennéagramme...), des praticiens euphonistes énergéticiens diplômés prendront en charge des ateliers et conférences qui seront autant d'occasions de découvrir la diversité et la créativité de nos professionnels en activité.

Quelques thèmes abordés :

- Coaching et techniques énergétiques
- Samadeva, un attracteur pour l'apprentissage
- Médecine manuelle : théorie et pratique
- L'être humain : un système au milieu d'autres systèmes
- De la conscience du corps à l'éveil de soi

Samedi 10 mai : 6 ateliers de constellations familiales et systémiques

Sources familiales de la maladie

Les problèmes de couple

Les relations parents-enfants

Les constellations d'entreprise

Les liens avec les ancêtres

Développement personnel et spirituel

Une restauration non-stop, végétarienne, biologique, de grande qualité. Une grande soirée-spectacle le samedi soir.



Nos invités

Pendant ces deux jours, nous recevrons des personnalités reconnues du monde des constellations familiales, mais aussi des enseignants divers dans le domaine des approches psychocorporelles les plus performantes et les plus sérieuses. A travers des ateliers, des conférences, des films, des démonstrations, les visiteurs pourront se faire une idée plus précise de la façon dont le mouvement du corps se manifeste au cours des constellations, déchiffrer en quelque sorte son langage.

À qui s'adresse ce congrès ?

- Aux professionnels qui veulent éclairer leurs pratiques d'un regard nouveau et apprendre quelques techniques innovantes dont ils pourront faire bénéficier leurs clients.
- Au public intéressé par le lien entre le corps et le travail des constellations.
- Aux visiteurs curieux de découvrir le monde des constellations et désireux de faire quelques expériences concrètes favorisant le discernement et le choix futur d'une approche de développement personnel adaptée à leurs besoins.

Particularités

- Un très beau spectacle sera proposé le samedi soir.
- Une vidéo des meilleurs moments du congrès sera disponible dans les jours qui suivront la manifestation.

Espace exposants

Les congressistes pourront trouver sur cet espace toute la documentation utile. Des stands librairie et des projections non stop compléteront les connaissances acquises pendant les ateliers. Une restauration végétarienne et biologique sera proposée sur place pendant les 2 jours.

Le corps, révélateur et instrument de perception psychologique, systémique et spirituelle

Objectifs :

Comment les techniques psychocorporelles permettent-elles de ressentir l'état du psychisme ?

Quelles techniques favorisent la présence au corps et la connaissance des liens qui existent entre le corps, les émotions, les pensées d'un individu, des autres, y compris des aïeux et des ancêtres ?

C'est à toutes ces questions que nous essaierons de répondre à travers ce colloque de façon pratique, vivante et immédiate. Le nombre de médiateurs en constellations familiales ne cesse de croître depuis quelques années. En France, même si le mouvement est plus récent, une grande palette d'approches est proposée par des professionnels formés à différentes écoles. Le public, de son côté, se passionne pour ce travail qui permet de traiter les difficultés, les troubles installés depuis de longues années dans la famille, l'entreprise ou tout autre système. Notre société moderne a privilégié le développement du mental et des émotions, au détriment des approches plus corporelles. L'expérience montre à quel point le langage du corps est d'une importance capitale pour décoder ce qui se passe dans les constellations. Le constat est que de nombreux médiateurs sentent le besoin d'affiner leur perception. Une conscience plus fine du corps, révélateur irremplaçable pendant le travail des constellations, peut rendre plus efficace cette approche dans la plupart des cas. Les manifestations corporelles des représentants sont nos guides les plus sûrs pendant les constellations.

Ateliers de constellations	Ateliers psycho-corporels
Santé et thérapie	Chi Gong
Développement personnel et spirituel	Yoga Derviche
Relation de couple	Lou Yong Zhineng
Relation parents-enfants	Nadi Yoga selon I. Lahore
Profession et entreprise	Tai Chi Chuan
Les ancêtres	Eurythmie
Réconciliation races, peuples et nations	Méditation



De l'éthique à la pratique

La Libre Université du Samadeva forme des euphonistes énergéticiens. Ils sont moniteurs, professeurs ou praticiens énergéticiens spécialistes des techniques psycho-corporelles, éducateurs au bien-être et à la santé, conseillers et coachs individuels ou de groupe. Lors d'entretiens personnels, de séances de groupe ou de stages, ils transmettent leur savoir et leur savoir-faire à leurs clients. Certains savoirs sont transmis à des spécialistes : médecins, psychologues, psychothérapeutes, kinésithérapeutes et scientifiques : à eux d'en vérifier l'intérêt et la validité selon les normes réglant l'exercice de leur profession.

Les certificats délivrés par la Libre Université du Samadeva n'habilitent l'euphoniste à pratiquer que dans le cadre de la législation professionnelle spécifique de chaque pays. L'euphoniste exerce son savoir et son savoir-faire sous sa seule responsabilité et toujours en plein accord avec son client. Conscient de l'originalité et de la difficulté spécifique de sa démarche, l'euphoniste veille à ne pas entrer en compétition ou en conflit avec les professionnels des méthodes apparentées ou complémentaires : il se soumet à la recherche de l'harmonie et de la conciliation dans le respect de la dignité humaine.

Energies et techniques psycho-corporelles

Nos méthodes de bien-être et de santé sont également des méthodes de développement personnel et éventuellement d'évolution spirituelle. Elles peuvent être utilisées pour soi-même ou pour aider les autres. Ces méthodes agissent sur l'ensemble des systèmes de la personne (corporel, émotionnel, intellectuel, systémique et spirituel) à travers la stimulation des énergies grâce à des postures, des mouvements, des massages, des percussions, ainsi que des techniques de visualisation, de respiration et de méditation. Nous considérons que les troubles corporels ou psychologiques ne sont que des manifestations de la perturbation des flux énergétiques.

Les causes des perturbations des flux énergétiques peuvent être structurelles, biochimiques, biophysiques, émotionnelles, intellectuelles, événementielles, systémiques, karmiques ou spirituelles. Le rétablissement d'un flux énergétique harmonieux, dit "euphonique", permet dans la majorité des cas un retour au bien-être et à l'équilibre psycho-corporel. Les énergies dont il est question, qu'on les nomme Qi, Oya, Prana, sont inséparables d'une autre énergie qu'on appelle "la compassion" ou "l'amour". C'est l'association entre ces énergies et celle de la compassion qui rendent ces méthodes si efficaces pour ceux qui en ont besoin.



Photo Pierre Christoph, © Éditions EccE



Former des professionnels

La Libre Université du Samadeva s'est donnée la mission suivante : former des professionnels à la recherche de techniques de pointe, respectueuses de la nature humaine, destinées à apporter bien-être, équilibre, harmonie aux niveaux familial, professionnel, social... et à contribuer à soulager la souffrance à tous ces niveaux. Certains professionnels sont déjà en activité et souhaitent acquérir un complément de formation dans des approches psychologiques ou psycho-corporelles. D'autres, dans une période-clé de leur vie, veulent s'orienter vers un autre métier plus proche de leurs aspirations et susceptible d'intégrer leurs expériences personnelles.

Apprendre, intégrer, partager

Un principe biologique fondamental veut que celui qui a appris, puis utilisé et expérimenté, a ensuite de façon naturelle envie de redonner.

Si la Libre Université du Samadeva propose un enseignement riche et complet dans lequel chacun peut structurer ses acquis et les enrichir à de multiples niveaux, elle permet surtout de développer des aspirations, de se redéfinir vis-à-vis de nouvelles valeurs, de susciter des prises de conscience issues de nouvelles expériences.

Vous découvrirez dans ce catalogue la présentation de nos trois formations phares, ainsi que de nombreux stages d'initiation ou de perfectionnement des matières enseignées dans le cadre de ces formations. Nombre de ces stages peuvent être suivis en dehors de nos trois formations de base.

Niveau 1 : Moniteur de Yoga Derviche (Euphonie Gestuelle), de Nadi Yoga s.l.l., de Lou Yong Zhineng
Pour ceux qui se destinent à donner des cours hebdomadaires ("séance-type") qui sont le cœur de nos méthodes.

Niveau 2 : Professeur de Yoga Derviche (Euphonie Gestuelle), de Nadi Yoga s.l.l., de Lou Yong Zhineng
Pour ceux qui se destinent à enseigner l'ensemble des pratiques de Yoga Derviche (Euphonie Gestuelle), du Nadi Yoga s.l.l., du Lou Yong Zhineng, dans des stages de un à quatre jours.

Niveau 3 : Praticien Euphoniste

Il reçoit une clientèle, travaille dans des institutions, donne des stages d'éducation à la santé dans des secteurs variés. Il est initié à la plupart des branches du Samadeva et reçoit une formation qui est à la fois celle du corps, du cœur et de l'esprit.

Conditions d'admission :

Aucune condition physique n'est requise, ni d'âge maximum. Il faut simplement être majeur et avoir un équilibre psychologique suffisant. Celui qui souhaite suivre une formation pour son développement personnel est bienvenu.

Les possibilités d'orientation professionnelle sont nombreuses suite aux formations proposées, tant dans le domaine de l'entreprise que de l'éducation, de la santé, du secteur social ou de l'art (création de spectacles élaborés à partir des différentes techniques corporelles). Les nombreuses références dans les domaines cités et les nombreux témoignages de stagiaires démontrent tout le potentiel que ces enseignements permettent de valoriser.

Les euphonistes en activité et les promotions en cours

Actuellement, plus de cent monitrices et moniteurs, une trentaine de professeurs et plus d'une vingtaine de praticiens certifiés proposent des cours et de stages de Yoga Derviche (Euphonie Gestuelle), de Nadi Yoga s.l.l. et de Lou Yong Zhineng dans différentes régions de France et dans de nombreux autres pays.

Soixante autres praticiens, d'un niveau le plus élevé, sont en fin d'étude et cinq autres promotions sont en cours de formation. De plus en plus d'étudiants suivent également des formations à distance.

Moniteur en Yoga Derviche (Euphonie Gestuelle du Samadeva)

Objectif de la formation

- Animer des "séances-type" de Yoga Derviche, dont la structure est fixée de façon précise et codifiée.
- Proposer des cours particuliers ou collectifs d'Euphonie Gestuelle dans un cadre associatif et en milieu professionnel (institutions ou entreprises).
- Proposer des ateliers de 1/2 journée, ainsi que des conférences de Psychologie Essentielle et d'Ennéagramme (si formation complète).

Exercices et matières proposés par le moniteur :

- Séance-type
- Arkana majeurs
- Mouvements Méditatifs
- Séances de relaxation
- Minute Euphonique de Santé et mudras
- Nadi Yoga et Lou Yong, si formation spécifique achevée
- Initiation à la Psychologie Essentielle
- Initiation à la Psychologie de l'Ennéagramme

Moniteur en Lou Yong Zhineng

Objectif de la formation

- Animer des "séances-type" selon son niveau, en intégrant des exercices énergétiques d'origine taoïste, une gymnastique chinoise et tibétaine, afin de faire circuler l'énergie harmonieusement.

Exercices et matières proposés :

- Séance-type "Le Qi du ciel et de la terre" et "L'énergie des 5 éléments"
- L'hygiène énergétique taoïste
- Marche taoïste des 6 directions
- Le Qi dans les mains...

Moniteur en Nadi Yoga selon Idris Lahore

Objectif de la formation

- Animer des séances-type selon son niveau ainsi que des exercices de santé issus de l'Ayurveda énergétique, qui ont pour but de reconnecter les "nadi" ou lignes énergétiques, apportant clarté intellectuelle, bien-être corporel et équilibre émotionnel.

Exercices et matières proposés :

- Séance-type : Cobra - Tigre - Chat tibétain - Singe
- Hygiène énergétique du Nadi Yoga
- Euphonisations essentielles
- Points articulaires bipolaires



Professeur

Objectif de la formation

- Les bases sont les mêmes que celles du moniteur (de la monitrice). Il (elle) peut proposer son savoir-faire auprès de particuliers, tout comme en entreprise ou en institution. Il peut proposer des stages d'Euphonie Gestuelle de 1 à 4 jours.

Divers contenus possibles du stage :

- Séance-type
- Mouvements Méditatifs et Arkana majeurs
- Danses dynamiques du Samadeva
- Marches à 3, 6 et 12 temps
Marche du cœur, Marche hauteur profonde
- Perte de la verticale
- Exercices taoïstes énergétisants
- Exercice des 3 sens
- Exercices de balles et de rythme, comptage
- Relaxations guidées
- Minute Euphonique de Santé et Mudras
- Initiation à la Psychologie Essentielle
- Initiation à la Psychologie de l'Ennéagramme



Moniteur et Professeur en techniques psycho-corporelles



Présentation des techniques psycho-corporelles

• A quoi servent-elles ?

Les techniques psycho-corporelles que nous enseignons sont des méthodes conduisant au bien-être, à la santé, à l'harmonie. Elles permettent de libérer les tensions aussi bien physiques que psychologiques grâce à des mouvements toujours faits dans le respect du corps et de ses limites. Ces techniques s'adressent à toutes les personnes désireuses d'entretenir leur équilibre et leur santé ou de les retrouver, en particulier celles qui souffrent des conséquences du stress. Ces approches psycho-corporelles permettent également de mieux gérer non seulement les difficultés physiques, émotionnelles et intellectuelles, mais aussi toutes les situations de la vie.

Tant dans nos cours individuels ou collectifs que dans nos stages, nous accueillons des personnes appartenant à toutes les classes socio-professionnelles et à toutes les tranches d'âge, car nos méthodes apportent à chacun une possibilité d'améliorer ses troubles corporels ou psychologiques et sa qualité de vie. Par ces techniques, les participants apprennent à mobiliser des ressources psychologiques et physiques qu'ils ignoraient posséder : ceci les conduit à mieux gérer leur état neurovégétatif et psychologique.

Cette mobilisation des ressources latentes, c'est-à-dire non utilisées jusque-là, est le point d'accroche de nos méthodes ; nous exploitons la possibilité qui existe en chaque personne de transformer positivement et de manière créative ses modes de fonctionnement, attitudes, façons de penser ou de ressentir. En un mot : sa façon de vivre !

L'état d'esprit avec lequel il est nécessaire d'aborder notre travail est celui de la responsabilisation.

Alors nos méthodes renforcent la volonté et le goût de vivre des pratiquants qui retrouvent, au-delà d'un meilleur bien-être physique, une nouvelle clarté de la pensée et un meilleur équilibre psychologique.

• D'où viennent-elles ?

Les maîtres du passé, par exemple les derviches Hakim, les maîtres taoïstes ou encore les yogis hindous, ont mis au point des pratiques dites psycho-corporelles, pour la plupart énergétiques, afin d'agir de façon directe sur la présence des énergies, sur leur équilibre et leur renforcement : il s'agit de l'Euphonie Gestuelle du Samadeva des derviches Hakim, du Lou Yong des maîtres taoïstes, du Yoga des hindous. Ce sont des méthodes de bien-être et de santé, mais également de méthodes de développement personnel et éventuellement d'évolution spirituelle. Elles peuvent être utilisées pour soi-même ou pour aider les autres.

Dans le cadre du Samadeva, nous avons adapté trois des méthodes psycho-corporelles traditionnelles en en extrayant la quintessence. Ainsi, nous avons développé l'Euphonie Gestuelle (issue du Samadeva), puis le Nadi Yoga s.I.L. (issu des techniques védiques et ayurvédiques) et le Lou Yong Zhineng (issu du Qi Gong). Ces trois méthodes ont de plus l'avantage, contrairement à la plupart des méthodes dites intensives, d'être adaptées aux enfants comme aux personnes âgées, aux personnes en bonne santé comme aux personnes handicapées ou malades.

Dates des 3 prochaines promotions : Année 2008

- Promotion 8 : du 20 au 24 février - du 13 au 18 mai
du 5 au 10 août - du 14 au 19 octobre
- Promotion 9 : du 2 au 22 août
- Promotion 10 : du 3 au 5 octobre - du 14 au 16 novembre
du 19 au 21 décembre

Dates de 2009 : nous consulter

Public concerné :

- Cette formation s'adresse :
- À toute personne s'intéressant à ces techniques, qu'elle soit débutante ou professeur dans l'une ou l'autre spécialité telles le yoga, le Tai Chi Chuan, le Qi Gong, l'Eurythmie,
 - Aux professeurs de sport et éducateurs,
 - À tout professionnel de techniques psychocorporelles souhaitant acquérir des connaissances nouvelles et enrichir ses compétences grâce aux techniques issues du Samadeva ou apparentées (Euphonie Gestuelle, Nadi Yoga s.I.L., Lou Yong Zhineng...),
 - À toute personne désireuse de favoriser son épanouissement personnel ou se libérer du stress.

libre université du Samadeva

NOUVEAU

Une formule intensive de formation de moniteurs et professeurs a été élaborée par la L.U.S. Elle se déroule sur 4 ans en sessions de 21 jours durant le mois d'août.

- 1^{er} année : Moniteur de 1^{er} degré en Yoga Derviche. A la suite de cette première année et après réussite à l'examen, le stagiaire peut animer la 1^{re} séance-type "Philosophie". Initiation au Nadi Yoga s.I.L. et au Lou Yong Zhineng*.
- 2^e année : Moniteur de 2^e degré. Approfondissement des différentes séances-type de Yoga Derviche.
- 3^e et 4^e années : Certification de professeur en Yoga Derviche.

*A la suite de chaque session de 21 jours, un stage de Nadi Yoga et Lou Yong Zhineng est proposé pour ceux qui souhaitent se spécialiser.

Les formations longues de moniteur (deux ans) et professeur (quatre ans) peuvent être suivies dans le cadre des formations de praticiens soient :

- sept sessions de trois jours par an
- quatre sessions de cinq jours par an
- une session de vingt et un jours en août

Ces formations peuvent également être suivies librement dans une formule dite "Passeport", le stagiaire planifiant les différents stages à effectuer (voir tableau ci-dessous) en collaboration avec notre conseiller pédagogique.

Certification en Yoga Derviche (Euphonie Gestuelle du Samadeva) Moniteur :

Disciplines	Jours
Yoga Derviche	28 j
Didactique Euphonie Gestuelle	4 j
Mouvements Méditatifs	2 j
Ennéagramme Bases	4 j
Psychologie Essentielle Mod 1	4 j
Total	42 j

La certification de moniteur sera validée après présentation de la séance-type "Philosophie" et le passage d'un examen théorique en Euphonie Gestuelle.

Ceux qui souhaitent enseigner l'Ennéagramme et la Psychologie Essentielle devront compléter leur formation par 4 jours supplémentaires dans chacune des matières souhaitées.

Professeur

Disciplines	Jours
Yoga Derviche	46 j
Didactique Euphonie Gestuelle	14 j
Mouvements Méditatifs	4 j
Ennéagramme Bases + perfectionnement	8 j
Psychologie Essentielle Mod 1 - 2 - 3	12 j
Total	84 j

L'examen pratique est possible lorsque l'ensemble des cours de pratique a été effectué, soit 36 jours en Euphonie Gestuelle, 14 jours de Didactique Euphonie Gestuelle et 4 jours de Mouvements Méditatifs. Pour l'examen théorique, les cursus en Ennéagramme et Psychologie Essentielle devront avoir été suivis entièrement. La certification de professeur est soumise à la présentation d'un mémoire devant le comité de certification de la Libre Université du Samadeva, après validation des examens théoriques et pratiques en Euphonie Gestuelle, Ennéagramme et Psychologie Essentielle.

www.praticien.samadeva.com



Conditions de certification des moniteurs et des professeurs

Moniteur en Lou Yong Zhineng :

Niveau	Jours
1 ^{er} module : Le Qi du Ciel et de la Terre	4 j
2 ^e module : L'énergie des 5 éléments	4 j
3 ^e module : Niveau supérieur (nous consulter)	4 j
Total	12 j

- **Accession au monitorat de Lou Yong Zhineng :** Monitorat de Yoga Derviche + un module en Lou Yong Zhineng
- **Accession au professorat de Lou Yong Zhineng :** Professorat de Yoga Derviche + deux modules en Lou Yong Zhineng
- Pour les diplômés des techniques psycho-corporelles apparentées (Yoga, Tai Chi Chuan, Chi Gong...) : accession à la certification de moniteur après un stage de 4 jours de Yoga Derviche et un module de Lou Yong. Pour l'accession à la certification de professeur, les deux modules de Lou Yong sont nécessaires.

La certification est validée par la présentation d'une séance-type Lou Yong Zhineng. Les modules 1 et 2 peuvent être suivis indifféremment dans un ordre ou un autre.

Moniteur en Nadi Yoga selon Idris Lahore :

Modules :	Jours
1 ^{er} module* : Cobra - Tigre	4 j
2 ^{ème} module* : Chat Tibétain - Singe	4 j

- **Accession au monitorat de Nadi Yoga :** Monitorat de Yoga Derviche + un module en Nadi Yoga s.I.L.
- **Accession au professorat de Lou Yong :** Professorat de Yoga Derviche + deux modules en Nadi Yoga s.I.L.
- Pour les diplômés des techniques psycho-corporelles apparentées (Yoga, Tai Chi Chuan, Chi Gong) : accession au monitorat après 4 jours de Yoga Derviche et un module de Nadi Yoga s.I.L. Pour l'accession à la certification de professeur, les deux modules de Nadi Yoga s.I.L. sont nécessaires.

La certification est validée par la présentation d'une séance-type de Nadi Yoga selon Idris Lahore. Les modules 1 et 2 peuvent être suivis indifféremment dans un ordre ou un autre.

Coût des Formations (hors certification)

L'ensemble de nos tarifs sont révisables annuellement
Coût pédagogique d'une journée de formation = 100 € TTC

Formule	Monitorat	Professorat
Intensive août (Voir bas de page)	1 ^{er} degré : 2100 € 2 ^e degré : 2100 €	8400 €
Passeport	3800 €	8400 €
A distance	3800 €	8400 €

Coût des certifications

Moniteur Euphonie Gestuelle

- 70 € : Passage de l'examen pratique et oral d'Euphonie Gestuelle ainsi que passage de l'examen final en Ennéagramme et en Psychologie Essentielle

Moniteur Lou Yong Zhineng et Nadi Yoga s.I.L. :

- 50 € : Certification moniteur Nadi Yoga s.I.L.
- 50 € : Certification moniteur Lou Yong Zhineng

Professeur Euphonie Gestuelle

- 90 € : Passage de l'examen pratique de l'Euphonie Gestuelle et présentation du mémoire ainsi que le passage final des examens Ennéagramme et Psychologie Essentielle

NB. Chaque épreuve de rattrapage sera facturée 10 €

libre université du Samadeva

NOUVEAU

Une formule intensive de formation de moniteurs et professeurs a été élaborée par la L.U.S. Elle se déroule en sessions de 21 jours durant le mois d'août.

- 1^{er} année : Moniteur de 1^{er} degré en Yoga Derviche. A la suite de cette première année et après réussite à l'examen, le stagiaire peut animer la 1^{re} séance-type "Philosophie". Initiation au Nadi Yoga s.I.L. et au Lou Yong Zhineng*.
- 2^e année : Moniteur de 2^e degré. Approfondissement des différentes séances-type de Yoga Derviche.
- 3^e et 4^e années : Certification de professeur en Yoga Derviche.

*A la suite de chaque session de 21 jours, un stage de Nadi Yoga et Lou Yong Zhineng est proposé pour ceux qui souhaitent se spécialiser.

Les pratiques possibles

Pour l'ensemble des praticiens euphonistes (conseillers, éducateurs de santé, coaches)

1^e Branche :

- Yoga Derviche : Arkana majeurs, Mouvements Méditatifs, Minute Euphonique de Santé
- Techniques Euphoniques d'Apaisement : T.E.A. dirigée, synchrone, en assise
- Séance-type d'Euphonie Gestuelle, de Nadi Yoga ou de Lou Yong

2^e Branche :

Techniques Articulaires : Arkana Articulaires et Auto-ajustements

3^e Branche :

- Techniques Energétiques par les Méridiens :
- Méditation Euphonique d'Harmonisation Énergétique
 - Bilan et Harmonisation Spécifique selon les Silsilla perturbées
 - Mudra Vision-Expression
 - Protocoles 7 et 17 Lataïf
 - Typologie énergétique
 - Recherche énergétique "1 point"

4^e Branche :

Psychologie de l'Ennéagramme : recherche de l'ennéatype avec explication.

5^e Branche :

Psychologie Essentielle : connaissance de soi, centres, émotions négatives, considération intérieure, considération extérieure...

7^e Branche :

Diététique et nutrition : conseils en alimentation biologique ou cures alimentaires.

8^e Branche :

Ibtiba e badia : une somme de connaissances apparentée au Feng Shui des Chinois ou au Wastu de l'Inde. Cette branche du Samadeva permet d'étudier l'influence de l'art, des formes, des structures et des rayonnements (géotelluriques, par exemple) sur le bien-être.

9^e Branche :

Samadeva Systémique : constellations familiales, relationnelles, ancestrales, thérapeutiques, structurelles, systémiques...

Pour les praticiens euphonistes

Docteurs en médecine, psychothérapeutes ou kinésithérapeutes diplômés (en plus du programme précédent)

2^e Branche :

Techniques manuelles, ajustements, massages dos, mains, pieds et visage (selon la législation en vigueur dans le pays).

3^e Branche :

Techniques Energétiques par les Méridiens (T.E.M.) : pratique de tous les traitements énergétiques appliqués aux pathologies corporelles ou mentales.



Public concerné :

Cette formation s'adresse :

- à toute personne désireuse d'acquérir un savoir-faire utile à l'accompagnement individuel de personnes en difficulté physique ou psychologique
- à tout professionnel de la relation d'aide souhaitant enrichir sa pratique
- à tout adulte en reconversion professionnelle désireux d'intégrer son expérience dans un projet ouvert sur l'aide aux autres.



Praticien Euphoniste Energéticien Coach du bien-être



Extrait du "Serment des Euphonistes"

- "En exerçant les techniques euphoniques énergétiques, je promets d'être fidèle au code de déontologie des euphonistes énergéticiens.
- Je veillerai à rétablir, à préserver ou à promouvoir l'harmonie dans tous les domaines (physique, émotionnel, intellectuel et spirituel) tant au niveau individuel qu'au niveau collectif et social.
- Je respecterai toutes les personnes dans leur autonomie, leur intégrité et leur dignité, sans aucune discrimination, selon leur état et leurs convictions.
- Je ne trahirai jamais la confiance d'un client, je n'exploiterai pas le pouvoir lié à mon admission dans son intimité et je tairai les secrets qui me seront confiés.
- Je ne me laisserai pas influencer par l'appât du gain ou la recherche de la gloire, dispensant mon savoir et mon savoir-faire à l'indigent et à quiconque me le demandera.
- Je préserverai l'indépendance nécessaire à l'accomplissement de ma profession.
- Je n'entreprendrai rien qui dépasse mes compétences et les entretiendrai et les perfectionnerai pour assurer au mieux les services qui me seront demandés.
- J'apporterai mon aide non seulement à mes confrères dans la difficulté ou dans l'adversité, mais également à toute personne, dans le respect de la dignité humaine."

Présentation de la formation

La Libre Université du Samadeva forme des praticiens euphonistes énergéticiens, éducateurs au bien-être et à la santé, conseillers et coaches individuels ou de groupe.

Lors d'entretiens personnels, de séances de groupe ou de stages, ils transmettent leur savoir et leur savoir-faire, qui excluent toute pratique diagnostique médicale ou thérapie.

Il peut exercer en profession libérale ou en tant que salarié d'institution ou d'entreprise. Pour aider son client, il sait utiliser avec discernement les outils adéquats, qu'ils soient issus de l'Euphonie Gestuelle, de la Psychologie Essentielle, de la Psychologie de l'Ennéagramme, des Techniques Energétiques par les Méridiens ou de l'une des autres branches du Samadeva.

Educateur du bien-être et de la santé, il ne fait ni diagnostic, ni thérapie (sauf s'il est docteur en médecine ou psychothérapeute diplômé), mais propose des exercices énergétiques ou psycho-corporels permettant la régulation des énergies conduisant à une amélioration du bien-être physique et psychologique.

De même, les entretiens avec un euphoniste ne sont pas orientés vers la psychothérapie, domaine réservé des thérapeutes en exercice et spécialement formés.

L'orientation de la pratique est "essentielle", c'est-à-dire qu'elle s'adresse à l'essence de l'individu et non à son psychisme. Certains savoirs sont transmis à des spécialistes : médecins, psychologues, psychothérapeutes, kinésithérapeutes et scientifiques. A eux d'en vérifier l'intérêt et la validité selon les normes réglant l'exercice de leur profession.

Le praticien peut exercer les mêmes activités que le moniteur, la monitrice et le professeur, à condition d'avoir obtenu les certificats de moniteur et de professeur.

libre université du Samadeva

Patricia K. - Mulhouse (68) "Le savoir épars en un tout cohérent"

"J'ai accumulé pendant 30 ans de ma vie beaucoup de connaissances et fait beaucoup de stages de développement personnel, sans jamais trouver la façon de redonner sous une forme cohérente. Je me demandais qui j'étais au milieu des morceaux de puzzle que constituait ma vie ! Cette formation a mis des mots sur ce que je savais intuitivement, elle a permis d'intégrer en un tout cohérent toutes mes compétences, en y ajoutant ce qui manquait pour que l'équilibre corps/émotions/intellect soit respecté. Avec en plus un état d'esprit respectueux de chaque stagiaire et de l'environnement. Merci pour tout ce que j'ai appris, parce qu'enseigné avec précision et professionnalisme. Je ne sais pas encore si je vais m'installer en cabinet dans ce nouveau métier, mais nul doute que ces quatre années ont enrichi ma vie et mes relations et donné un autre sens à mon existence."

La formule Passeport

Elle vous permet d'aborder les formations certifiantes à votre rythme.
 Vous modulez vous-même votre formation selon vos disponibilités.
 Cette option par équivalences vous permet d'acquérir chaque niveau après obtention du nombre de modules adéquats considérés comme unités de valeur.

La progression est personnalisée.
 Il suffit de faire valider votre Passeport après chaque stage, pour toujours savoir précisément où vous en êtes de votre cursus.

Le Passeport vous est remis dès votre participation à un premier stage.



Disciplines	Jours
01 - Euphonie Gestuelle / Yoga Derviche	29 j
02 - Mouvements Méditatifs	4 j
03 - Psychologie Essentielle (Modules 1 + 2 + 3)	12 j
04 - Psychologie de l'Ennéagramme (Bases + Perf)	8 j
05 - Didactique du Praticien	6 j
06 - Techniques Energétiques	10 j
07 - Techniques manuelles derviches	4 j
08 - Relation d'aide	8 j
08 - Anatomie / Physiologie	4 j
Total	84 j

Le cursus de praticien est donné à titre indicatif.
 Il peut être personnalisé en concertation avec notre conseiller pédagogique.



Les formations certifiantes de Praticien Euphoniste Energéticien



Praticien Euphoniste Energéticien ou Coach du Bien-Être

Répartition des matières	%	Jours	Heures
01 - Euphonie Gestuelle	45 %	35 j	242 h
02 - Psychologie Essentielle	10 %	8 j	60 h
03 - Ennéagramme	8 %	7 j	50 h
04 - Didactique	15 %	11 j	80 h
05 - Traitements Articulaires	7 %	6 j	42 h
06 - Techniques Energétiques	10 %	7 j	56 h
07 - Anatomie-Physiologie	4 %	3 j	20 h
08 - Systémique	1 %	7 j	50 h
Total	100 %	84 j	600 h

Coût de la certification

Praticien Euphoniste Energéticien

- 280 € : comprenant les quatre journées d'exams pratiques et écrits, ainsi que la présentation du mémoire.

NB : Coût des rattrapages : 10 € (par matière) pour la théorie et/ou la pratique exams Praticiens (épreuve ou mémoire)

La certification de Praticien Euphoniste Energéticien est soumise à la présentation d'un mémoire devant le comité de certification de la Libre Université du Samadeva, après validation de l'ensemble des exams théoriques et pratiques.

Les Coursus de Formation

Les formations certifiantes se déroulent selon trois formules, soit sur 21 jours par an à raison de :

- **Formule 1** : 7 week-ends de 3 jours de septembre à août
- **Formule 2** : 3 sessions de 5 jours et 1 de 6 jours, de février à décembre
- **Formule 3** : 1 session de 21 jours en août.

La formation s'étale sur 4 ans et comporte 84 jours (4 x 21 jours/an).
 Ce cursus permet (après passage des examens correspondants) la certification de moniteur en Yoga Derviche après la deuxième année et celui de professeur dès la quatrième année.
 NB : Il est possible d'effectuer la formation de praticiens selon un cursus intensif sur une ou deux années. Le stagiaire bénéficie alors d'un programme personnalisé établi par le conseiller pédagogique.

Coût de la formation (Tarifs révisibles chaque année)

- **"Formule 1" de 7 week-end par an** :
 370€ par week-end. Ce prix comprend l'année de formation de 21 jours, l'hébergement en pension complète du vendredi matin au dimanche midi*. Hors hébergement 350€ repas compris.
 Supplément chambre individuelle (selon disponibilités) : 60€ par week-end
- **"Formule 2" de 3 sessions de 5 jours et une session de 6 jours** :
 616€ pour les sessions de 5 jours* (du mercredi au dimanche en pension complète) et 740€ pour la session de 6 jours* (du mardi au dimanche en pension complète).
 Hors hébergement : 576€ les 5 jours / 690€ les 6 jours repas compris.
 Supplément chambre individuelle (selon disponibilités) : 150€ par session.
- **"Formule 3" intensive d'août** :
 2590€ la session de 21 jours comprenant la formation et la pension complète.
 Hors hébergement : 2450€ repas compris.
 Supplément chambre individuelle (selon disponibilités) : 630€ pour la session.

*Participation de 30€ en sus si arrivée la veille (repas, nuitée et petit-déjeuner).

Dates des 3 prochaines promotions : Année 2008

- **Promotion 8** : du 20 au 24 février - du 13 au 18 mai
 du 5 au 10 août - du 14 au 19 octobre
- **Promotion 9** : du 2 au 22 août
- **Promotion 10** : du 3 au 5 octobre - du 14 au 16 novembre
 du 19 au 21 décembre

Dates de 2009 : nous consulter

libre université du Samadeva

Fabienne S. - Avignon (84) "Rendez-vous chez un Euphoniste Energéticien"

Lors de l'anamnèse, la cliente, une dame de 58 ans, arrivée très stressée au cabinet. Elle a essayé plusieurs traitements contre son stress, sans succès... elle évoque la violence de son conjoint. Ils sont sur le point de rompre la relation parce qu'il la culpabilise en public et l'a déjà frappée. La praticienne sent là le nœud du problème et fait évoquer une situation récente, particulièrement traumatisante. La patiente formule son problème ainsi : "Ma peur que mon mari me frappe". Lors du traitement ("7 Lataïf"), la cliente sent qu'elle prend de la distance par rapport à sa peur et par rapport à l'événement traumatisant. Son visage se détend, s'ouvre. Les tensions au niveau des épaules disparaissent. A la fin, elle parle d'un traumatisme de l'enfance qui vient de remonter (sa mère frappait sa petite sœur, pour qui la patiente avait très peur). Après un mois, la cliente reprend contact avec la praticienne et lui parle des changements dans sa vie depuis le traitement : disparition complète de son psoriasis, prise d'initiative, sentiment d'assurance qui lui permet d'évoquer ouvertement ses opinions, reprise de la vie conjugale sur la base d'un contrat passé avec son mari. Elle a repris goût à la vie, son stress a disparu.

Répartition annuelle des supervisions

Moniteur

2 journées en Yoga Derviche
(1 seule journée pour le moniteur non en activité)
1 journée en Lou Yong Zhineng*
1 journée en Nadi Yoga*

Professeur

3 journées en Yoga Derviche

Praticien

2 journées de supervision en Yoga Derviche
2 journées minimum de supervision Praticien
Possibilité de supervision individuelle sur demande

* La supervision en Lou Yong Zhineng et Nadi Yoga est intégrée aux stages correspondants.

Programme des supervisions

Moniteur et professeur

Contrôle et perfectionnement de la pratique relevant des niveaux de moniteur et de professeur*, notamment des Arkana majeurs, des danses dynamiques, des Mouvements Méditatifs, des séances d'étirement ainsi que de la qualité de présence du moniteur ou du professeur. Etude de textes d'Ildris Lahore relatifs à la science des mouvements. Partage des retours d'expérience des moniteurs et des professeurs dans le cadre de leur profession.

* (voir fiche pages 18 et 19)

Praticien

Contrôle et perfectionnement des pratiques relatives aux euphonistes :

- Didactique du praticien (entretien avec un client)
- Didactique des traitements articulaires et vertébraux
- Didactique de l'Ennéagramme
- Didactique des Techniques Energétiques
- Pratique du Yoga Derviche
- Etude de cas et partage des expériences entre confrères.



La Supervision

Le rendez-vous incontournable des professionnels



"L'euphoniste énergéticien s'engage à se former de façon continue et à mettre à jour ses connaissances et savoir-faire professionnels, en particulier en participant très régulièrement et de façon active aux supervisions, dont le nombre est fixé par l'association des euphonistes (FIEGS : Fédération Internationale d'Euphonie Gestuelle du Samadeva) en accord avec la Libre Université du Samadeva."

Extrait du Code de Déontologie de l'Euphoniste Energéticien d'Ildris Lahore : Ethique par rapport à soi-même (Art.1d)

Objectif des supervisions

Dans sa relation à son client, l'euphoniste (praticien, professeur, moniteur) a comme premier devoir d'être au meilleur niveau de lui-même. Ce devoir est de nature éthique, car c'est à cette condition qu'il peut être le plus efficace, le plus utile au service de ses clients (ou élèves). Le client mérite mieux qu'un euphoniste fonctionnant à 50% de ses capacités : il mérite un euphoniste fonctionnant au meilleur niveau possible et ceci fait partie du contrat implicite entre le client et l'euphoniste. Plus l'euphoniste est dans un état euphonique, c'est-à-dire un état intérieur d'équilibre et d'harmonie, plus il a créé les conditions extérieures de l'équilibre et de l'harmonie. Plus il est au fait de son savoir et de son savoir-faire, plus il répond à cette exigence éthique. Etre "au meilleur niveau de soi-même" ne signifie pas qu'on se compare à d'autres euphonistes ou d'autres intervenants, mais qu'on a veillé à être dans le meilleur état d'équilibre et de savoir possible pour soi. Ceci implique que :

- l'euphoniste s'applique à lui-même les techniques de bien-être et de santé qu'il propose à ses clients (ou élèves) ;
- il se tient toujours informé de l'évolution de la méthode ;
- il se fait régulièrement superviser pour ne pas risquer que s'introduisent dans sa pratique des déviations préjudiciables à son (ses) clients ou élèves.

Dès qu'il remarque qu'il perd cet état d'équilibre, il veille à le retrouver : c'est son devoir moral vis-à-vis de son client, tant lors des séances individuelles que collectives.

Un euphoniste en état de déséquilibre intérieur transmet de façon subtile ce déséquilibre au client et au groupe.

En résumé, au cours d'un entretien, d'une consultation, d'un travail avec un groupe, la première condition à laquelle doit toujours veiller l'euphoniste est son propre état, puisque cet état conditionne la qualité de tout ce qu'il transmet à son client.

La supervision

La supervision, dirigée par Ennea Tess Griffith et Coline d'Aubret, est le rendez-vous incontournable des euphonistes praticiens, professeurs et moniteurs pour évoluer dans leur savoir, leur savoir-faire, leur savoir être. Elle est également accessible aux stagiaires en formation dans les diverses disciplines.

libre université du Samadeva

Véronique P. - Quimper (29)

Pour les moniteurs et les professeurs, on ne peut que souligner l'importance de se réunir pendant quelques journées par an, pour puiser ensemble à nouveau à la source, pour recevoir toute la force de ces mouvements, pour nous placer dans les meilleures conditions d'intensité et de présence, pour renforcer le champ de ceux qui se sont donné comme mission de transmettre le Samadeva partout dans le monde.

Tous ceux qui ont pu participer sont unanimes : cette nouvelle formule sur deux jours est d'une grande intensité. Pour ma part, j'avais l'impression que nous étions tous dans cette disponibilité pour recevoir ce dont nous avons besoin afin de pouvoir retransmettre au meilleur niveau... Lorsque nous sommes unis dans cette dynamique de recevoir, ceux qui transmettent peuvent donner, donner, donner... C'est comme cela que nous avons reçu d'Ennea... Merci.

**Programme des stages de base :
Initiation et approfondissement**

- Les 7 Arkana majeurs, exercices de santé par excellence

Les 7 Arkana (exercices secrets), fondamentaux du Samadeva sont appelés par les derviches exercices de rajeunissement. Ils sont simples et pourtant extraordinairement revitalisants. Ils fortifient le corps en lui apportant santé, énergie, souplesse et détente. Ils rééquilibrent le psychisme, freinent le vieillissement et régénèrent l'esprit, qu'ils rendent plus vif.

- Danses dynamiques du Samadeva (danses derviches)

Issues des danses traditionnelles et sacrées d'Orient et du Moyen-Orient, les danses dynamiques associent un travail artistique à un travail structurant de rythme et de coordination motrice.

- Pratique des Mouvements Méditatifs

Apprentissage des 40 Mouvements Méditatifs appelés aussi "Mouvements qui guérissent", représentant les lettres de l'alphabet et les chiffres dans l'espace. Ils sont effectués de façon très lente, comme une méditation en mouvement. Leur pratique développe une véritable conscience du corps, fait naître une sensibilité plus subtile et affine les facultés de perception.

- Séances d'étirement
- Apprentissage des différentes marches
- Exercices de rythme
- Techniques de relaxation
- Apprentissage d'une séance-type
- Eléments de didactique

Durée des stages :

4 jours (possibilité 2 jours)

Dates des stages :

Se référer à la fiche jointe

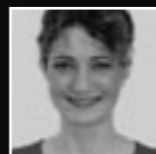
Tarif des stages en résidentiel :

2 jours - 260 € en résidentiel

4 jours - 480 € en résidentiel

www.yoga-derviche.com

Ennea Tess Griffith
Emma Thyloch
Alain Falduzzi



Formation par correspondance :

- Formation de 6 mois à 2 ans
- Outils pédagogiques : cours écrits, audio et DVD
- Coût : 1200 €
- Suivi personnalisé



Yoga Derviche

Le secret de l'éternelle jeunesse



Présentation de la méthode

- Harmoniser le corps et l'esprit

Inspirée de la science des mouvements enseignée depuis des siècles dans certaines confréries derviches, mais aussi d'autres mouvements comme le yoga, le tai chi chuan, le Qi Gong et ayant en outre intégré certaines techniques plus modernes comme l'eurythmie ou le stretching, le Yoga Derviche (Euphonie Gestuelle du Samadeva) est une pratique psycho-corporelle douce. Elle a des effets bienfaisants sur le fonctionnement des organes, sur l'état musculaire, sur la concentration, sur la mémoire, sur tout l'équilibre physique et psychologique. Au-delà de la perception que nous en avons, nos mouvements et nos gestes sont l'expression de nos émotions et de nos pulsions fondamentales ; inversement, certains mouvements influent sur nos humeurs. Les effets du stress induit par la vie moderne se trouvent atténués, le fonctionnement des différents organes se régularise, les capacités de concentration, de coordination et de mémoire s'améliorent grandement. Cette pratique d'attention à soi permet de réduire le niveau de nos douleurs physiques et psychologiques.

- Vers une véritable connaissance de soi

L'Euphonie Gestuelle du Samadeva se réfère aux sagesse anciennes qui intégraient le corps, l'intelligence, l'amour et la spiritualité. Fruit du travail d'Ennea Tess Griffith et de sa collaboratrice Emma Thyloch, avec la participation de médecins, de thérapeutes, de professeurs de yoga, mais aussi de maîtres de danse derviches, l'Euphonie Gestuelle du Samadeva est un véritable "enseignement" de l'être dans sa totalité. Il enseigne à se mettre à l'écoute de toutes les dimensions de soi, des autres et de son environnement. Le pratiquant découvre comment il "fonctionne" pour aller, s'il le désire, vers une véritable connaissance de soi, de ses mécanismes physiques, émotionnels et intellectuels. Dans la pratique de l'Euphonie Gestuelle, chacun va à son rythme, selon ses capacités, en se concentrant sur ce qu'il vit, apprend à reconnaître ce qui se passe en soi, à écouter pour s'accepter, sans se forcer, se comparer ou se juger. Ainsi, ces mouvements se pratiquent à tout âge, sans exigence physique particulière.

- Les vertus thérapeutiques des mouvements

Structurés et structurants, les Arkana, postures spécifiques de l'Euphonie Gestuelle, harmonisent le fonctionnement des muscles, leur apportent le tonus nécessaire pour l'activité et les libèrent des tensions inutiles. Plus en profondeur, l'oxygénation et le relâchement des tensions contribuent au bon fonctionnement des appareils respiratoire, digestif et urogénital. Succession de mouvements lents ou rapides, de musiques, de verbalisation ou de silence, l'Euphonie Gestuelle pratiquée en groupe laisse place au ressenti des émotions vraies. L'harmonie qui se crée progressivement lorsque chacun se laisse ressentir tel qu'il est, dans le moment présent, conduit inmanquablement à une fluidité des gestes et des émotions. L'Euphonie Gestuelle du Samadeva est une méthode de santé par le calme et l'harmonie du physique, de l'émotionnel et du mental.

Médiathèque :
DVD ☉ Yoga Derviche : les 7 exercices de base - 23 €
DVD ☉ Les 40 mouvements qui guérissent - 23 €
DVD ☉ Le Yoga des derviches : les 99 mouvements fondamentaux - tome 1 et 2 - 23 €
DVD ☉ La Minute Euphonique de Santé - 23 €
Ouvrage ☒ Le secret des derviches de l'éternelle jeunesse - Ed. Ecce - 39 €
Ouvrage ☒ Mobilisez vos forces de guérison - Ed. Jouvence - 22 €
Ouvrage ☒ Le manuel de TEA - Ed. Jouvence - 15 €
Ouvrage ☒ Les mouvements qui guérissent - Ed. de la Lumière - 14,94 €
Ouvrage ☒ Le Yoga des derviches "Les 99 Arkana"- Ed. Althe SA - 16 €
CD ☉ Samadeva Arkana - 7 jours/7 musiques - Ed. Althe SA - 21 €
CD ☉ Les danses du Samadeva - ID Sons - 18 €
CD ☉ Sufi Music - Ed. Althe SA - 21 €
CD ☉ Mouvements Méditatifs (musique pour la pratique) - ID Sons - 18 €
CD ☉ Le Silence du Corps - Ed. Althe SA - 15,30 €
Disponible sur www.boutique-samadeva.com

Perspectives professionnelles :
Certificat de moniteur ou professeur de Yoga Derviche (pages 18 et 19)

libre université du Samadeva

Jeannine V. (Suisse)

Dès la première séance, j'ai commencé à ressentir la façon dont ces mouvements, que je connaissais à peine, agissaient déjà en moi. Puis, grâce à une pratique quotidienne du Yoga Derviche, j'ai ressenti, semaine après semaine, un calme qui s'est installé peu à peu. C'est au travail que je m'en suis rendu compte. Je ne voyais plus chez moi d'énerverment ou d'agacement. Ce que j'apprenais en Yoga Derviche, je pouvais déjà l'appliquer sur mon lieu de travail, je me concentrais à nouveau sur ma respiration et sur les sensations du corps. Jour après jour, je devenais plus flexible face aux demandes de mes collègues et de mes supérieurs. Leurs demandes n'étaient plus perçues comme une agression ou comme une contrainte, mais juste une information à traiter. C'est incroyable, je suis de plus en plus sereine, pleine d'énergie. Je suis même étonnée de voir que j'ai l'énergie et l'envie de faire mon repassage avant d'aller au travail ! C'est fou ce que la vie change lorsque je suis habitée de cette énergie nouvelle, que le Yoga Derviche me permet de mobiliser séance après séance.

Programme des stages

Programme des stages :

Module : Cobra-Tigre

- Apprentissage des 2 séances-type : Cobra et Tigre
- Hygiène énergétique du Nadi Yoga : cet exercice a une action spécifique sur l'ensemble des chakras en les réharmonisant
- Initiation ou approfondissement d'exercices de base de l'Ayurveda Energétique
 - Euphonisations Essentielles
 - Points Articulaires Bipolaires
- Etude des 7 chakras principaux
- Apprentissage ou approfondissement du massage Yunani des mains, qui est une technique très spéciale opérant par pression et stimulation douce des différentes zones réflexes de la main.

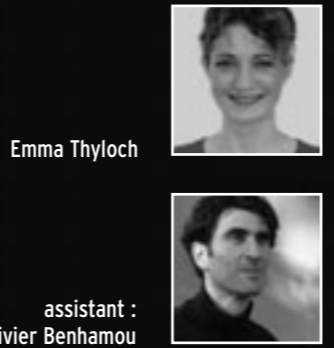
Module : Chat Tibétain-Singe

- Apprentissage des 2 séances-type : Chat tibétain et Singe
- Hygiène énergétique du Nadi Yoga selon Idris Lahore
- Initiation et/ou approfondissement d'exercices de base de l'Ayurveda Energétique
 - Euphonisations Essentielles
 - Points Articulaires Bipolaires
- Apprentissage ou approfondissement du massage Yunani des mains

Au travers de ces 4 séances-type, les "Asana" (ou mouvements et postures) simples du Nadi Yoga sont enseignés de façon à ce que chaque partie du corps bénéficie de l'exercice. C'est la raison pour laquelle il est extrêmement important de connaître et de suivre les séquences successives de mouvements, de postures, d'exercices de respiration et de concentration au cours des séances.

Durée des stages :
4 jours (possibilité 2 jours)
Dates des stages :
Se référer à la fiche jointe
Tarif des stages en résidentiel :
2 jours - 260 € en résidentiel
4 jours - 480 € en résidentiel

www.nadi-yoga.com



Formation par correspondance :
• Formation de 6 mois à 2 ans
• Outils pédagogiques : cours écrits et DVD
• Coût : 1200 €
• Suivi personnalisé



Nadi Yoga selon Idris lahore

Energie et douceur de l'Inde



“Laissez-vous guider vers un véritable voyage intérieur au cours duquel vous partirez à la découverte de votre corps, à travers l'attention à toutes vos sensations, dans une écoute plus intériorisée. Baignés dans une atmosphère extérieure de douceur et de détente, vous reprendrez contact avec votre respiration pour entrer dans la véritable présence, celle de l'ici et maintenant, goûtant ainsi à un moment d'éternité...”

Emma Thyloch

Médiathèque :
DVD ● La séance-type Cobra - 23 €
DVD ● La séance-type Chat tibétain - 23 €
DVD ● La séance-type Tigre - 23 €
DVD ● La séance-type Singe - 23 €
Disponible sur www.boutique-samadeva.com

Perspectives professionnelles :
Moniteur en Nadi Yoga s.l.l. (pages 18 et 19)

Présentation de la méthode

• Le Yoga de la douceur

Le Nadi Yoga est une forme non-violente et douce de yoga, dont les exercices ont comme but de reconnecter les "nadi" (ou lignes énergétiques) : le bien-être corporel, l'équilibre émotionnel et la clarté intellectuelle sont la conséquence de ces connexions. Les "nadi" sont donc des lignes énergétiques qui parcourent tout le corps faisant circuler Oya, l'énergie vitale, dans toutes ses parties, tous ses organes, toutes ses glandes et dans toutes les parties du cerveau. Les "nadi" sont en lien avec notre environnement, ainsi qu'avec les "chakras" (ou centres énergétiques) ; ils transmettent également toutes les formes d'informations circulant dans la moindre de nos cellules. Dans la philosophie du Nadi Yoga, tout trouble corporel, émotionnel, intellectuel, relationnel, environnemental et même spirituel, est d'abord dû à une déconnexion des "nadi", c'est-à-dire à une rupture de la circulation de l'énergie dans les lignes énergétiques. Les techniques du Nadi Yoga permettent de rétablir ces connexions et posent ainsi les bases d'un véritable bien-être ou d'un retour à la santé.

• Joie et équilibre intérieur

La séance-type de Nadi Yoga respectant un ordre biologique, non seulement les systèmes circulatoire, musculaire, articulaire et en particulier nerveux, ne sont pas perturbés, mais au contraire : ils sont d'autant plus facilement rééquilibrés. Il en résulte bien-être, santé, calme, joie et équilibre intérieur. Les bases mêmes du Nadi Yoga sont des exercices, des mouvements et des postures simples, enseignés de façon à ce que chaque partie du corps bénéficie de l'exercice. C'est la raison pour laquelle il est extrêmement important de suivre les séances-type et de connaître les séquences successives de mouvements, de postures ou d'exercices respiratoires et de concentration.

• Etre à l'écoute de son corps

Chaque asana a un effet spécifique : réchauffant ou rafraîchissant, calmant ou stimulant, activant la circulation de l'énergie ou permettant de la capter dans le corps. Certains asana sont à pratiquer plutôt en début de séance, d'autres plutôt à la fin. De même, il est nécessaire de passer par toutes les positions de l'être humain : debout, assise, couchée. Chacune d'entre elles a une importance particulière et les asana leur sont adaptés. C'est ainsi qu'en pratiquant consciemment ces exercices corporels, on développe une perception et une intuition toujours plus subtiles de ce qui est bon pour soi-même et de ce qu'il vaudrait mieux éviter, de façon à mener une vie de plus en plus harmonieuse et saine.

libre université du Samadeva

Hortense B. - Abidjan (Côte d'Ivoire)

“C'est la deuxième fois que je vis, tel un temps précieux, une séance de Nadi Yoga selon Idris Lahore. A différents moments, j'ai éprouvé des sensations d'élargissement intérieur... ou ... d'expansion extérieure, et aussi des sensations d'éirement vers le haut, comme si j'étais très longue. Lors des Nadi Asana, à plusieurs reprises, j'ai eu des frissons qui s'écoulaient du cœur, vers les bras et les mains, et là, tout à la fin de la relaxation, envie d'aimer, un mouvement d'aimer... Plus tard, pendant environ encore une heure après, j'avais le sentiment d'avoir une vision extrêmement claire, concernant mes attitudes vis-à-vis de proches, de ce qui est juste et de ce qui ne l'est pas et ça m'a permis de ressentir un profond besoin de non violence. Et l'impression bouleversante d'un séjour au creux de moi-même et de bien plus encore...”

Programme des stages

Le Qi du Ciel et de la Terre

- Apprentissage de la séance-type Lou Yong du "Qi du Ciel et de la Terre"
- Exercice du Qi entre les mains
- Méditation taoïste des 3 Tan Tien
- Hygiène énergétique taoïste
- Initiation aux techniques énergétiques par les Tan Tien
- Traitements par les "Vaisseaux Merveilleux"
- Mouvements taoïstes énergétisants

L'Energie des 5 éléments

- Apprentissage de la séance-type Lou Yong "L'Energie des 5 éléments"
- La Petite Circulation Céleste
- Le rassemblement des 5 énergies
- Da Tao 1 : Mouvement des énergie des horizons
- Da Tao 2 : Méditation des cercles des Tan Tien
- Da Tao 3 : Purification des nadis et des méridiens
- Da Tao 4 : Grande Circulation Céleste
- Massage de la valvule illéo-sécale et du diaphragme
- Théorie des humeurs et énergies
- Mouvements taoïstes énergétisants

Niveau suivants : nous consulter

www.lou-yong.com

Ennea Tess Griffith



Alain Falduzzi



Durée des stages :

4 jours (possibilité 2 jours)

Dates des stages :

Se référer à la fiche jointe

Tarif des stages en résidentiel :

2 jours - 260 € en résidentiel

4 jours - 480 € en résidentiel

Formation par correspondance :

- Formation de 6 mois à 1 an
- Outils pédagogiques : Cours écrits et DVD
- Coût : 1200 €
- Suivi personnalisé



Lou Yong Zhineng

De la Chine au Tibet



"La tête touche le ciel
Les pieds s'enracinent dans la terre
Le corps se détend et l'esprit s'étend
Respect à l'extérieur
Calme et sérénité à l'intérieur
L'esprit est clair
Lié à une humble apparence
La pensée est libre mais non distraite
Mon esprit s'envole dans l'espace
Et revient se poser sur mon corps
Tout mon corps est harmonisé par l'énergie Qi"

Médiathèque :

DVD	• Initiation au 1 ^{er} niveau - 23 €
DVD	• Séance-type du Lou Yong Zhineng - 23 €
DVD	• Stage initiation 5h (3 Dvd) - 65 €
DVD	• Stage niveau 2 : 12h30 (5 Dvd) - 65 €
Ouvrage	• Le secret des derviches de l'éternelle jeunesse - Ed. Ecce - 39 €
Ouvrage	• Mobilisez vos forces de guérison - Ed. Jouvence - 22 €
Ouvrage	• Le manuel de TEA - Ed. Jouvence - 15 €
Ouvrage	• Les mouvements qui guérissent - Ed. de la Lumière - 14,94 €
Ouvrage	• Le Yoga des derviches "Les 99 Arkana"- Ed. Althe SA - 16 €
Disponible sur www.boutique-samadeva.com	

Perspectives professionnelles :

Moniteur en Lou Yong Zhineng. (voir pages 18 et 19)

Présentation de la méthode

• Un apprentissage rapide, des effets immédiats

Le Lou Yong Zhineng est une méthode énergétique sino-tibétaine de santé et de longévité. Le but de cette pratique est de faire circuler harmonieusement l'énergie dans le corps afin de rétablir l'équilibre physique et psychologique. La spécificité du Lou Yong Zhineng est son apprentissage rapide. Alors qu'il faut souvent des mois, voire des années, pour apprendre le Qi Gong ou le Tai Chi, le Lou Yong Zhineng en est une forme qu'on peut apprendre en un week-end et il n'est pas indispensable de beaucoup s'entraîner pour en voir les effets : le pratiquant les ressent dès la première séance ! Immédiatement, la méthode agit sur le corps et sur l'esprit, car il s'agit d'une pratique psycho-corporelle complète qui, au mouvement ou à l'immobilité corporelle, associe d'emblée non seulement la concentration (parfois le minimum possible pour le pratiquant... le minimum est déjà un début !), mais également un second élément qui est la capacité de visualisation.

• Ressentir l'énergie Qi dans le corps

Le principe du Lou Yong Zhineng consiste à conduire l'énergie Qi de l'infini de l'espace et de la nature vers le corps, afin qu'elle rende fluide le Qi dans le corps, en particulier dans tous les endroits où elle est bloquée : ce blocage se manifeste par le trouble et la maladie. Lorsque l'énergie circule à nouveau harmonieusement dans les méridiens ou lignes énergétiques, on se sent en bonne santé, plein d'énergie et de vitalité, et en harmonie avec soi-même et son entourage.

Les mouvements semblent simples et faciles, et donnent en même temps l'impression d'une danse légère et élégante. Ils induisent le lâcher-prise, la détente et la régénération du corps et de l'esprit. L'apprentissage se fait en trois étapes. Il s'agit d'abord d'apprendre à réaliser correctement les mouvements. On apprend ensuite à ressentir la circulation de l'énergie Qi. La troisième étape permet d'arriver à la sérénité de tous les processus mentaux, ainsi qu'à leur maîtrise.

• Une hygiène énergétique "Le Nei Gong de la voie cachée"

Nei Gong se traduit littéralement par "travail de l'interne". Ce terme générique regroupe une multitude de pratiques énergétiques issues de grands systèmes philosophico-religieux chinois, et notamment de l'alchimie taoïste. Le Nei Gong de la voie cachée serait issu de Maître Huan Zen Huy, un sage taoïste, patriarche du Chen-Yen, une forme de bouddhisme tantrique très proche du bouddhisme tibétain Dzogchen.

libre université du Samadeva

Viviane R. - Aix-les-Bains (73)

"En m'inscrivant en janvier aux séances de Lou Yong Zhineng, je n'avais aucune notion de ce en quoi consistait cette méthode et de ses bienfaits.

J'ai été très surprise dès la première séance, du résultat : une sensation de chaleur, de bien-être, de calme, se manifestait, et j'en ai ressenti encore les bienfaits les deux jours qui suivirent. Au fil des semaines, je me suis, à ma grande surprise, aperçue que mon bras droit toujours enflé et douloureux, suite à l'ablation totale des ganglions (cancer du sein), me faisait de moins en moins souffrir, bien-être que je ne ressentais plus malgré les nombreuses séances de drainage lymphatique.

A ce jour, je me sers avec beaucoup plus d'aisance de ma main, mon bras est pratiquement désenflé, et surtout, je ne ressens plus aucune douleur ! Merci aux merveilleux principes du Lou Yong Zhineng, qui ont permis par la circulation de l'énergie Qi de me soulager si intensément."

Programme des stages

- Pratique des mouvements, tels qu'ils nous ont été transmis par Gurdjieff. Ils proviennent des traditions soufie, tibétaine, bouddhiste, chrétienne ésotérique et pythagoricienne. 400 mouvements et exercices ont été enseignés, dont 39 mouvements sont la création même de Gurdjieff.

Quelques exemples de danses enseignées :
Hymne au Soleil, L'Oie Sacrée, Polyrythme, Multiplication 15, Noël Russe, Cérémonie pour un derviche mort...

- La série des 6 Obligatoires, exercices qui proviennent de Sari (Tibet) et du Kâfiristân (Afghanistan).

- Exercices intérieurs pour le développement de l'attention, de perceptions subtiles, et d'états de conscience appropriés à la pratique des mouvements (et à la vie !).

Les danses sacrées et mouvements dits de Gurdjieff sont accessibles à tous, indépendamment du sexe, de l'âge ou de la forme physique.

Ils créent surprise et perplexité : un bras bouge horizontalement, l'autre verticalement ; la qualité du mouvement s'avère tranchante dans une partie du corps, ronde dans une autre ; au même instant, les yeux doivent tourner dans la direction opposée à celle de la tête...

Cette pratique ouvre des perspectives sur un ordre intérieur nouveau, en enseignant au corps et au cerveau à fonctionner de manière juste et efficace, unifiée, sans tensions inutiles ni perte d'énergie.

Durée des stages :	2 ou 3 jours
Dates des stages :	Se référer à la fiche jointe
Tarif des stages en résidentiel :	3 jours - 375 €
	2 jours à Nantes - 220 € hors repas

Emma Thyloch



Olivier Benhamou



Mouvements et Danses d'après Gurdjieff

Une science du mouvement au service du développement de la nature humaine



Présentation de la méthode

D'où vient-elle ?

Durant ses voyages dans des temples et monastères de l'Asie Centrale, du Moyen-Orient et de l'Extrême-Orient, Gurdjieff observa que musiques et danses étaient utilisées non seulement comme outil pour la transformation et l'évolution consciente de l'être humain, mais aussi pour la transmission d'une certaine connaissance. Bien que l'origine des danses ait fait l'objet de nombreuses spéculations, il est certain que Gurdjieff en a créé de nombreuses lui-même, réalisant un pont entre le savoir ésotérique de l'Orient et les méthodes scientifiques de l'Occident. Maître de danse et enseignant spirituel, Gurdjieff a su adapter les connaissances ésotériques des grandes traditions spirituelles à la sensibilité et aux besoins de la société contemporaine.

Les formateurs

Emma Thyloch et Olivier Benhamou ont été formés par Amiyo Devienne aux mouvements dits de Gurdjieff.

Perspectives professionnelles :

Instructeur en mouvements Gurdjieff après formation complémentaire avec Amiyo Devienne.

Fragments d'un Enseignement

Les danses sacrées, appelées également "mouvements", jouent un rôle essentiel dans l'enseignement de Gurdjieff, constitué également d'idées transmises oralement, d'exercices pratiques pour la vie quotidienne et de créations musicales et rythmiques. Elles constituent une branche de la "science du mouvement" et sont un outil très puissant, qui centre et restructure le corps et le mental ; elles ont la capacité de révéler ce qu'il y a de plus profond en soi. Si nous sommes capables de passer d'un état ordinaire à un état plus élevé, c'est que quelque chose a changé en nous. Ceci nécessite le développement harmonieux de la totalité de la personne : corps, mental et cœur.

Un épanouissement global

La pratique des "mouvements" peut développer la perception d'une énergie de qualité supérieure. Pour beaucoup, la première impression des "mouvements" sera une révélation, car ils sont très différents de tout ce qu'on peut observer dans le monde de la danse. Ils sont une aide pour l'observation de soi et la conscience de soi dans la vie quotidienne. Les "mouvements" peuvent par conséquent avoir un impact extraordinaire sur l'état psychologique du danseur. Selon les soufis, la pratique des danses derviches conduit à l'épanouissement de tous les niveaux de l'être humain : physique, émotionnel, intellectuel et même spirituel. Elles procurent santé, équilibre et bonheur, calme et harmonie.

Les danses

Au plan esthétique, ces danses étranges sont belles. Les danseurs sont en général disposés sur plusieurs rangs de six ou de sept exécutants, parfois plus, selon des schémas géométriques. On peut se représenter imparfaitement ces danses en imaginant l'enchaînement ou la succession sur un rythme donné, lent ou rapide, d'un certain nombre d'attitudes et de positions hiératiques du corps (torse, jambes, bras, tête) telles qu'elles apparaissent dans des peintures ou bas-reliefs anciens, sortes d'alphabets sacrés en mouvement. Pour celui qui chemine vers la connaissance, ces danses sont comme un livre qui recèle certaines lois : "danse des atomes", mouvement des planètes, symboles, lois d'involution et d'évolution des différentes énergies... Mais ces danses sont également, pour l'exécutant, une discipline du corps et de l'esprit, un exercice spirituel pour une transformation intérieure.

Les "Obligatoires"

Les "Obligatoires" sont une série de six mouvements auxquels les élèves de Gurdjieff devaient se consacrer en premier lieu avant de pouvoir évoluer vers d'autres niveaux. C'est pour cette raison qu'ils sont nommés aujourd'hui encore les "Obligatoires". Cette série est composée de mouvements asymétriques qui incitent à entrer dans une compréhension et un apprentissage différent, où le mental n'a plus sa place.

libre université du Samadeva

Michèle S. - Bordeaux (33)

Pour compléter et approfondir ma formation en techniques psycho-corporelles, j'ai suivi plusieurs stages de mouvements Gurdjieff. Je me suis vraiment régalée dans cette pratique, sur des musiques spécifiques, certaines très masculines pour les danses derviches, d'autres tout en douceur pour les prières en marche, qui participent à l'effet structurant, harmonisant. Au fil des danses, je me suis ressentie de plus en plus droite, dans mon axe, comme renforcée dans ma volonté et ma détermination.

J'ai également été touchée et nourrie par la beauté qui se dégageait de ces mouvements. L'enseignement est donné d'une façon particulière : les mouvements s'enchaînent et se répètent à un rythme soutenu. Le mental voudrait tout contrôler : il s'accroche, obstinément... Jusqu'au moment où il n'a pas d'autre alternative que de lâcher ! Et c'est l'instant magique où je me rends compte que le corps avait déjà appris, bien plus vite que la tête, par l'imitation tout simplement.

Le Silence du Corps

Méditation assise et en mouvement



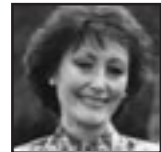
Pour éducateurs, enseignants et parents
Application de Méthodes Psycho-Corporelles
Pour une éducation à la non-violence

Techniques Psycho-Corporelles

Techniques Psycho-Corporelles

Programme du stage

Dans l'esprit du travail d'Ennea Tess Griffith, il vous est proposé trois jours de retour à soi, autour de moments de méditation et de mouvements de l'Euphonie Gestuelle. Trois jours de retraite pour se soustraire au stress, lâcher ses préoccupations, ses soucis, ses problèmes en revenant simplement à soi, à la présence au corps dans l'ici et maintenant. Trois jours pour se sentir exister dans le silence extérieur et intérieur... et pouvoir dans ce silence accueillir la parole et le chant afin d'accéder à l'essentiel en soi et hors de soi.



Ennea Tess Griffith

Durée des stages :	3 jours
Dates des stages :	Se référer à la fiche jointe
Tarif des stages en résidentiel	375 €

Médiathèque :	
Ouvrage Le Silence du corps - Idris Lahore - Ed. EccE - 24,90 €	
CD Le Silence du corps - Ed. Althe SA - 15,30 €	
CD Arane Ô Arane - Ed. Althe SA - 15,30 €	
disponible sur www.boutique-samadeva.com	



Photo Pierre Christoph, © Éditions EccE

Présentation

Comme l'écrit Idris Lahore dans son livre "Le Silence du Corps" : "Ce que nous ne pouvons pas découvrir à travers notre corps, nous ne pourrions le découvrir dans aucun lieu du monde. Il s'agit de développer une philosophie au cœur de la vie par la pratique de l'attention et du lâcher-prise, permettant ainsi de nous libérer de nos pensées, de nos émotions et de nos actions conditionnées, ce flux incessant qui nous recouvre, nous obscurcit, nous divise et nous rend aveugles et sourds à la vraie Vie."

Etre l'observateur de ses pensées, de ses émotions et de ses actions sans se prendre pour elles... Que ce soit dans la méditation ou dans les mouvements lents, être attentif dans le calme de la présence... Alors le silence intérieur peut s'installer et une ouverture à une réalité de nature plus subtile devient possible...



Sonia Meyer



Monique Desfours

Durée des stages :	2 ou 4 jours
Dates des stages :	Se référer à la fiche jointe
Tarif des stages / jours	2 jours - 260 € en résidentiel 4 jours - 480 € en résidentiel

Médiathèque :	
Ouvrage Pour une éducation à la non-violence - A.M.P.C. Manuel pratique - Idris Lahore - Ed. F.B.V - 20 €	
Ouvrage La méthode 3C : Calme-Concentration-Contrôle (Michèle Dreidemy) - 18 €	
CD Philosophie Séance-type pour les enfants - Ed. LUS - ID Sons - 15 €	
CD AMPC - Musiques pour séances - Ed. LUS - 18 €	
Disponible sur www.boutique-samadeva.com	
Perspectives professionnelles :	
Diplôme d'animateur AMPC.	

Présentation de la méthode

Une méthode efficace au service des parents et des éducateurs

Notre approche psycho-corporelle est une réponse particulièrement intéressante et efficace aux difficultés des enfants et adolescents. Elle propose aux parents, éducateurs et professionnels de l'enfance des outils facilement utilisables pour lutter contre le stress et pour mieux gérer les situations perturbantes souvent générées par des émotions conflictuelles. La pratique des exercices permet de mobiliser, de façon équilibrée et harmonieuse, à la fois les ressources physiques, émotionnelles et mentales, apportant une sensation de détente et de bien-être. Une autre caractéristique, essentielle, est la mobilisation constante de l'énergie d'attention. Pratiquer dans la présence à ses sens fortifie le système nerveux et les cellules du cerveau, alors mieux oxygénées. L'ensemble du système neurovégétatif se trouve réharmonisé, rééquilibré, nourri d'une énergie nouvelle, conduisant à un équilibre physique et psychologique.

L'attention : une nourriture pour l'enfant

L'attention est une force de construction : l'enfant qui doit se forger, trouver un équilibre et croître intérieurement, trouve à travers les mouvements euphoniques une nourriture équilibrante et structurante. Il se donne ainsi de l'attention, cette attention qui lui fait souvent défaut et qu'il recherche alors en permanence à l'extérieur de lui-même en utilisant, pour la provoquer chez les autres, la violence sous la forme de l'opposition, l'agitation, l'agressivité ou la maladie.

Des valeurs à incarner

Au-delà de la technique, l'AMPC propose de cultiver un état d'esprit particulier. "N'essayez jamais de convaincre les enfants de quoi que ce soit. Posez devant eux une vie de qualité et ils auront tendance à l'imiter ; ne posez pas devant eux des émotions, des pensées, des actes qui manquent de qualité...". (Idris Lahore). Un principe essentiel : celui qui veut transmettre le calme, l'attention, la concentration, la non-violence à des enfants ne peut le faire que s'il incarne ces valeurs. L'enfant les imitera naturellement, car elles sont propres à sa nature profonde, elles résonnent en lui.

Programme des stages

- Les principes de transmission des pratiques : l'idée de non-violence.
- Expérimentation pratique des exercices du Yoga Deviche.
- Pédagogie : ateliers didactiques, analyse des expérimentations.
- Connaissance de soi par la Psychologie Essentielle et la psychologie de l'Ennéagramme. Initiation : Expérimenter et apprendre les bases.
- Approfondissement : Compléter sa pratique en intégrant savoir-faire et savoir-être pour animer un groupe d'enfants.

libre université du Samadeva

Philippe G. - Suisse

Plus qu'un stage, ces 4 jours ont été pour moi une mini-retraite et cela, sans devoir aller la chercher à l'autre bout du monde. Un moment précieux pour revenir aux choses simples : simplement être là avec les autres, dans une ambiance calme et recueillie. L'alternance entre les moments de mouvements et de méditation, ainsi que les apports théoriques et philosophiques m'ont permis de mieux comprendre le but de la méditation, son importance, et de toucher la qualité de ce qu'on appelle le Silence Intérieur.

Les repas en silence étaient des moments tout particuliers, où l'ambiance feutrée et légère était manifeste. Un beau silence où ne retentissaient que de belles musiques. De "Grands" moments où j'expérimentais en même temps la présence aux autres, la présence aux sons et bien sûr la présence aux délicieux mets qui nous étaient destinés. Les chants poétiques que nous chantions le soir me reliaient aux autres à travers de beaux textes parlant des vertus derviches. Je me suis senti exister comme jamais, et relié à tout et à tous. Merci au silence du corps.

libre université du Samadeva

Ariane R. - Fessenheim (68)

"Au début d'une séance, une élève m'a fait remarquer que j'étais de mauvaise humeur. Elle avait raison et sa remarque m'a permis de faire un retour sur moi. Je lui ai souri et j'ai répondu : "Tu as raison, je vais faire un effort pour ne pas vous embêter avec ça !" Quand l'adulte reconnaît ses faiblesses et accepte de changer ce qui n'est pas beau, bon ou juste, il se présente devant l'enfant comme perfectible, ce que l'enfant est aussi. Quelle joie aussi de transmettre non seulement un savoir, mais un savoir être", fondé non plus sur l'image qu'on veut donner de soi, mais sur ce qu'on est simplement, réellement..."

Programme des stages

Afin de respecter l'équilibre indispensable dans le processus d'apprentissage, chaque module de 4 jours est entrecoupé de nombreux espaces de ressourcement, afin de sortir de la dynamique intellectuelle pour "nourrir" aussi le corps physique, qui a besoin de bouger, et le corps émotionnel, qui a ses propres exigences. Ainsi, partages, exercices en sous-groupes, techniques manuelles, créativité, exercices de détente... alternent avec les apports théoriques et permettent une compréhension globale corps, cœur et intellect.

Module 1* :

Cosmogonie

- L'homme dans l'échelle de la création et son évolution possible
- Les lois universelles : la loi de la triade et la loi de l'octave
- **L'homme face à lui-même : un face-à-face "en vérité"**
- Etude de la véritable nature de l'être humain. Description des 3 centres (physique, émotionnel et intellectuel) et de leurs mécanismes de fonctionnement : identification, justification, "moi" multiples...
- Les différents états de conscience, le sens de la vie
- **L'homme et ses ressources possibles pour accéder à un meilleur niveau : le choix de la responsabilité**
- La gestion des émotions négatives
- Les 3 nourritures de l'être humain et leur assimilation : air, aliments, impressions
- L'observation de soi et le "rappel de soi"
- Les attitudes nobles

Module 2* : Les traits de caractère, moteurs de nos vies

- Généralités sur les traits, comment ils se manifestent, comment ils nous enchaînent, à quoi ils servent, leur impact sur nos décisions et choix de vie.
- Les 5 traits principaux : orgueil, avidité, mensonge, abus du sexe, peur. Recherche du trait principal du caractère.
- Observation de ses manifestations chez soi et les autres. Comment les mettre au service de l'Essence.
- Les 11 traits secondaires : sentiment d'infériorité, volonté de dominer, désir de maîtriser, paresse, inefficience, naïveté...
- Bilan personnel sur tous les traits observés chez soi.

Module 3* : Prendre sa vie en main, les choix essentiels

- Maturité émotionnelle : état des lieux et choix adultes
- Choix des influences qui gouvernent ma vie (matérielles ou subtiles)
- Choix des attitudes nobles et responsables
- Choix de buts personnels élevés, comment exercer sa volonté
- Choix de la présence à l'instant pour construire un avenir réel
- Choix de ce qui habite mes pensées (pollution par les rêveries, bavardage intérieur), justifications ou considérations intérieures : que mettre à la place ?
- Choix de veiller à l'équilibre des 3 centres pour être en santé physique, mentale, émotionnelle et spirituelle, et ralentir le vieillissement.

*Le cursus est divisé en trois modules qui peuvent être suivis dans n'importe quel ordre, même s'il est conseillé de les intégrer dans l'ordre proposé.

Durée des stages :

4 jours

Dates des stages :

Se référer à la fiche jointe

Tarif des stages en résidentiel :

4 jours - 480 €



Ennea Tess Griffith
Coline d'Aubret
Alain Falduzzi



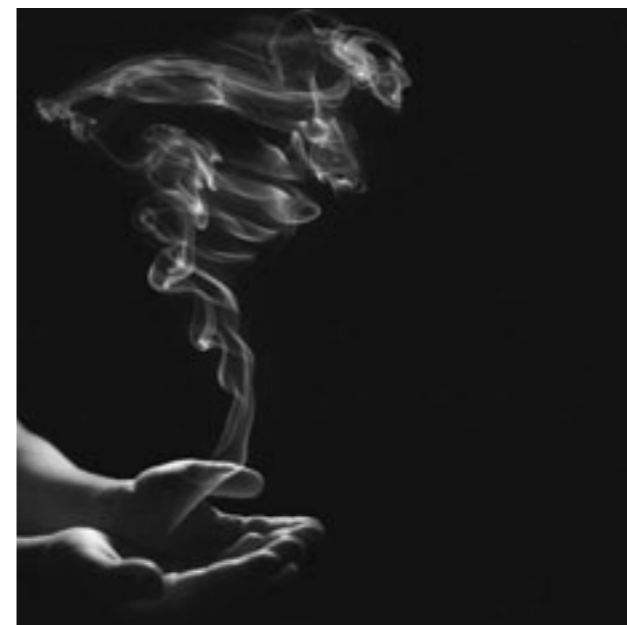
Formation par correspondance :

- Formation en 48 cours sur 1 ou 2 ans
- Outils pédagogiques : Cours écrits, audio et DVD
- Coût : 1200 €
- Suivi personnalisé



Sens de la vie et intériorité

La Psychologie Essentielle, une approche de l'être pour les chercheurs sincères



Présentation de la Psychologie Essentielle

La Psychologie Essentielle est une psychologie d'évolution et parfois de transformation de l'être, suivant un processus alchimique subtil qu'Ildris Lahore a adapté aux hommes et aux femmes d'aujourd'hui à partir de l'enseignement traditionnel des derviches Hakim.

Complémentaire des autres approches psychologiques, la Psychologie Essentielle donne un éclairage nouveau en se situant radicalement dans une autre dimension, qui est celle du dépassement de l'ego, celle de l'être plus que de l'avoir, sans rien renier de ce qui est indispensable à l'homme qui se tient debout, "les pieds sur terre et la tête dans les étoiles".

Visant à un approfondissement de la connaissance de soi, des autres et du monde, elle permet à l'être humain de se libérer de ses schémas de fonctionnement conditionnés et de réaliser toutes les potentialités de sa véritable nature. La P.E. permet d'apprendre à se connaître par l'acquisition d'une méthode qui débouche sur une pratique concrète. L'être humain a ainsi la possibilité de s'élever au-dessus du niveau d'incomplétude dans lequel l'ont laissé la nature et son éducation.

La Psychologie Essentielle touche à une dimension spirituelle plus authentique de l'être humain, au-delà des mécanismes de ses fonctionnements physiques, émotionnels et intellectuels. C'est ce qui la différencie d'une psychologie classique.

À partir du moment où l'être humain a mesuré les limites de sa personnalité, il cherche à se rencontrer lui-même au-delà de ce conditionnement toujours limitatif.

"Qui suis-je vraiment derrière le masque ?" devient alors une question cruciale. L'être humain peut alors commencer à révéler sa véritable nature d'homme pouvant acquérir la conscience et la liberté, qui le distingue de son état d'homme ordinaire identifié à son ego.

La Psychologie Essentielle : une réponse à la question du "sens"

La Psychologie Essentielle permet d'équilibrer la place dévolue à l'avoir et à l'être. Il nous paraît indispensable que nos stagiaires développent leur qualité d'être tout autant que leurs connaissances techniques. Ceci est un des aspects les plus importants de notre code de déontologie.

Les stagiaires trouveront à travers la Psychologie Essentielle de quoi répondre à leurs légitimes questions existentielles.

Médiathèque :

DVD 30 DVD's dans la Collection "Psychologie Essentielle" - 18 € l'unité

Ouvrage Libération de l'être - Ed. LUS - 23 €

Ouvrage L'âme entre le corps et l'esprit - Ed. Althe SA - 15 €

Ouvrage Fragments d'une psychologie de l'essentiel - Ed. Farren Bel - 20 €

Ouvrage L'Alchimie de l'être - Ed. Spiritual Book - 20 €

Disponible sur www.boutique-samadeva.com

libre université du Samadeva

Nadia V. Dijon (21) "Un choc salutaire, le début d'un voyage"

"J'aime la psychologie, à travers les livres surtout. Mais je ne sais pas mesurer jusqu'à quel point cela a changé ma vie. Certainement, les prises de conscience ont été salutaires. Pourtant, j'aspire à "autre chose", que je ne savais pas définir avant cette formation traitant du sens de la vie. La Psychologie Essentielle a été une révélation et un choc à la fois. Enfin, je trouvais à mes questions existentielles des réponses que j'étais invitée à vérifier par moi-même, je découvrais des pratiques concrètes et simples pour améliorer mon quotidien, sortir de la souffrance et de l'errance de ma vie. J'ai retrouvé en quelque sorte la connexion avec ce dont j'étais coupée et qui me nourrit au plus profond de mon être, je me suis retrouvée, découverte, recentrée vers des choix fondamentaux beaucoup plus valorisants."

Programme des stages

Niveau 1 : Aider ou l'art de se taire (les bases)

La plupart des apports théoriques sont empruntés à l'Analyse Transactionnelle (Eric Berne)

- Pourquoi est-ce que je veux aider ? Bilan personnel (Temps fort incontournable : repérage de son propre scénario de vie, lieu de ses croyances bloquantes, de ses schémas de pensée, de son conditionnement)
- Repérer son propre scénario aide à comprendre celui du client. (On peut considérer que notre vie a un leitmotiv, tel un fil conducteur que nous veillerons à ne pas laisser échapper, même quand il est à l'origine de nos souffrances répétitives).

Les pièges de la relation d'aide

- Quel genre d'aidant suis-je ? Nous répondrons à cette question à travers de nombreux exercices et simulations. Ce qui se cache derrière nos "envies d'aider".
- Connaissance approfondie des jeux psychologiques (victime, sauveur, persécuteur). Nos rôles préférés.
- Phénomènes de résistance de la part du client (les systèmes de défense vus par la psychanalyse).
- Attitudes verbales et non verbales du praticien qui facilitent ou bloquent l'aide efficace. L'utilisation des questions (ouvertes, fermées, alternatives) et de la reformulation (en écho, résumé, etc.), les différentes façons d'approcher le problème et la solution, ne pas confondre aider et donner des conseils.
- Les indices de la non-acceptation (inconsciente) du client par celui qui aide et ses conséquences. Toutes les erreurs à éviter.
- Les pièges du "processus parallèle" dans l'entretien, ou comment je deviens le représentant (sans le savoir) de ceux qui partagent la vie de mon client.

Niveau 2 : Les troubles de la personnalité - bienveillance et non-jugement

Si vous êtes un professionnel de la relation d'aide, vous aurez certainement à échanger avec une équipe pluridisciplinaire qui a ses propres méthodes, langage, habitudes...

Une culture générale suffisante est indispensable pour être crédible et comprendre la mouvance du monde des "psy", tous courants confondus.

Ce module vous rendra plus à l'aise pour partager avec des pairs et vous évitera bien des surprises dans l'accompagnement. Chacun connaîtra ses propres limites et saura rester "à sa place", passant le relais aux professionnels plus expérimentés dans leur domaine. Ce stage peut être suivi seul, indépendamment du premier.

- Les courants du développement personnel (comment s'y retrouver) depuis Freud. Les grandes familles et les grands noms à connaître.
- La notion du normal et du pathologique hier et aujourd'hui (histoire de l'anormalité et de son traitement à travers les siècles - ce qu'il en reste aujourd'hui).
- Les bases de la psychopathologie, les courants. Les névroses et les psychoses.
- Les troubles de la personnalité (les comprendre, les repérer) à partir du DSM4. Différence entre troubles de la personnalité et personnalité pathologique.
- Etapes du développement de l'enfant à travers la vision de Freud et de Piaget.
- Les systèmes de défense.



Coline d'Aubret



Formation par correspondance :

- Bases de la relation d'aide
- 28 cours sur 1 ou 2 ans
- Coût : 600 €
- Suivi personnalisé



Techniques de la relation d'aide

"Aider : un art qui s'apprend"



Présentation de la méthode

De nombreuses personnes disent "aimer aider" les autres. Même si cette intention est louable, vouloir aider cache souvent un fort besoin de reconnaissance, ou ressemble à une tentative de réparer des souffrances vécues dans l'enfance. Tentatives vouées à l'échec et à la désillusion quand un travail sur soi suffisant n'a pas été mené assez longtemps.

Aider est un art et s'apprend. Il requiert, de la part de celui qui endosse ce rôle, une bonne connaissance de ses propres limites et de celles des autres. Ces deux modules sont à la fois théoriques et pratiques, chaque participant étant mis en situation de s'observer, de faire un bilan de ses capacités et de se dépasser lui-même pour devenir une vraie "aide" pour les autres.

La formation est très vivante et s'appuie sur l'expérimentation. La théorie vient mettre des mots sur ce que vivent les stagiaires au cours de simulations ou du décodage de situations.

Peu à peu, les stagiaires intègrent un savoir-faire réel, mais surtout un savoir être qui ne peut se développer qu'à partir d'une compréhension profonde et durable.

Aider suppose donc de bien se connaître et d'être capable de cerner ce qui se passe dans la relation entre deux personnes. Il n'y a pas l'un qui sait et l'autre qui ne sait pas, il y a deux personnes en présence. Et c'est de cette alchimie que dépend la qualité du travail d'écoute.

Celui qui aide doit être capable de se mettre en retrait en étant très présent ; il doit aussi pouvoir établir un diagnostic qui n'enferme pas celui qu'il écoute, proposer sans imposer, ni donner de conseil, en laissant de l'espace, en respectant la dignité de celui qui vient chercher de l'aide.

Cet état d'esprit constitue le cœur de la formation. Il en est même l'aspect le plus important car il nécessite un dépassement de ses propres conditionnements et une capacité à se remettre en cause : il est difficile de changer en restant le même...

A qui s'adressent ces modules ?

Aux professionnels de l'aide (éducateurs, soignants, travailleurs sociaux, managers) ou simplement à ceux qui veulent s'améliorer pour mieux accompagner leurs proches dans les moments difficiles.

Quelle que soit la méthode employée (PNL, Analyse Transactionnelle, Gestalt, psychanalyse, etc.) par celui qui dirige un entretien d'aide, il existe des principes de base qui président à toute relation humaine saine et qu'il n'est pas possible d'ignorer quand on devient professionnel. Dans ce cursus de deux fois 4 jours, seront enseignées et expérimentées ces bases indispensables.

Ce module, comme tous les modules de la Libre Université, se déroule dans un climat de confidentialité et de respect du rythme de chacun.

La formatrice accompagne individuellement chaque stagiaire dans sa progression. Un bilan est effectué à la fin de chaque module afin de mettre l'accent sur les points à travailler particulièrement.

Durée des stages :	2 x 4 jours
Dates des stages :	Se référer à la fiche jointe
Tarif des stages en résidentiel :	4 jours - 480 €

libre université du Samadeva

Carlos R. - Nice (06) "Exactement ce que je voulais"

Je suis cadre en reconversion professionnelle et passionné de psychologie. Mon credo : "aider". Dès le départ, j'ai compris que c'était une bien mauvaise motivation pour suivre cette formation. Et cela a été le début de la remise en cause qui m'a amené, à travers chaque stage, à laisser de côté les schémas de pensée négatifs (sauveur) pour faire l'expérience de l'empathie dont j'étais très éloigné. Perdre quelques illusions était un prix à payer bien minime au regard de ce que j'ai découvert ! J'ai tout aimé dans cette formation si riche : les apports théoriques, les nombreux exercices pratiques, les mises en situation, le respect pour chacun, les rires, les échanges et les prises de conscience progressives. Aujourd'hui, je me suis installé en cabinet libéral et je suis heureux de rendre ce que j'ai reçu, à ma manière, sans rien perdre de l'état d'esprit qui était enseigné.



Programme des stages

- Découverte de chaque type énergétique et de leur manière d'entrer en contact avec le monde.
- Voir le comportement de chaque type dans son énergie positive et négative.
- Apprendre à entrer en contact avec les autres types énergétiques afin de mieux communiquer :
 - Aider l'enfant de chaque type à développer ses talents par une éducation adaptée.
 - Savoir utiliser la complémentarité dans le couple.
 - Mieux travailler avec ses collaborateurs.
- Nous mettons en évidence les talents spécifiques de chaque type énergétique, son vocabulaire préféré, ses points forts, la façon dont il s'organise, gère son temps, etc.
- Le plus : nous apprenons à tester le type énergétique de façon à valider nos premières impressions.

Chacun découvrira un autre regard à porter sur lui-même, avec bienveillance et simplicité. Un stage théorique et pratique, très concret, qui ne peut pas laisser indifférent. Idéal pour ceux qui ne veulent pas passer trop de temps à l'introspection et désirent une approche efficace, simple et rapide pour mieux se connaître.
Recommandé aussi à tous les professionnels.

Public concerné : le grand public, les professionnels de la formation et de l'aide, à qui ce stage est vivement recommandé.
Des conférences peuvent aussi être organisées à la demande, ainsi que des stages en entreprise.

Durée des stages :	2 jours
Dates des stages :	Se référer à la fiche jointe
Tarif des stages en résidentiel :	2 jours - 260 €

Médiathèque :
DVD Les types énergétiques - Ed. Farren Bel - 23 €
Disponible sur www.boutique-samadeva.com



avec Coline d'Aubret

Présentation

Une approche innovante :

Les différentes formes de psychologie essaient selon leur orientation propre d'expliquer les comportements des uns et des autres. Cependant, une autre approche est intéressante : celle qui est liée à la connaissance des champs énergétiques et de la manière dont ces énergies nous conditionnent. Appartenant tous à un certain type de conditionnement énergétique, nous ne pouvons, dans un premier temps, qu'agir à partir de cette typologie. La reconnaissance de sa propre appartenance à tel ou tel type, des énergies qui nous sont propres et mobilisent nos émotions, nos pensées et nos comportements comme la reconnaissance des énergies qui motivent ceux des autres, nous permettent une application rapide de cette connaissance avec des effets quasi immédiats lorsque nous voulons transformer la qualité d'une relation.
Pour ce faire, il est d'abord nécessaire de reconnaître quel type d'énergie nous traverse. Ceci s'applique aux relations avec les enfants, les amis, les partenaires, les voisins, les associés, les collaborateurs, les supérieurs ou les collègues.

4 types énergétiques de base : à ne comparer avec aucune autre approche

- Type logique : "J'ai raison, c'est logique"
- Type kinesthésique : "Je ne veux pas que tu te sentes mal"
- Type visuel : "Je vois que tu as tort"
- Type auditif : "J'entends ce que je veux"

Origine des types énergétiques

Ils sont innés, dès la conception. Mais, si nous ne pouvons pas changer de type énergétique, nous pouvons choisir de fonctionner dans son énergie positive, en développant ses talents spécifiques pour mieux communiquer avec les autres.

Programme des stages

Formatrice : Coline d'Aubret

Qu'est-ce que l'énergie sexuelle ?

- La construction des centres de la nature humaine et la place particulière du centre sexuel comme un centre énergétique à part entière.
- Qu'est-ce qu'une bonne utilisation de l'énergie sexuelle ?
- Comment savoir que ma sexualité est saine et qu'elle me correspond ?
- Le normal et l'anormal : les critères.

Risques d'une mauvaise utilisation de l'énergie sexuelle :

- Dégradation de l'énergie sexuelle qui s'introduit dans les centres inférieurs et contribue au développement des pensées, actes et émotions négatives, voire agressives ou destructrices.
- Listage et étude rapide des dysfonctionnements (jalousie, séduction, compétition, etc.).
- Etude du trait du caractère appelé "abus du sexe", qui est la manifestation dévoyée de l'énergie sexuelle.

Notions indispensables sur la sexualité et l'amour

- Différences fondamentales dans la manière de vivre la sexualité de l'homme et de la femme (la relation à son propre corps et à celui de l'autre).
- Sexualité et maturité émotionnelle : une équation gagnante pour un art d'aimer.
- Comment la sexualité peut m'aider à développer le meilleur de moi-même ?
- Que faire de cette énergie quand je n'ai pas de partenaire ?
- Les formes d'amour (eros, philia, agape) et leurs manifestations chez les êtres humains

Durée des stages :	3 jours
Dates des stages :	Se référer à la fiche jointe
Tarif des stages en résidentiel :	3 jours - 375 €

Médiathèque :
Ouvrage Amour, sexualité et spiritualité - Selim Aïssel - Ed. OXUS - 20 €
Disponible sur www.boutique-samadeva.com



Présentation

La sexualité est une des préoccupations fondamentales de l'homme et de la femme. Nous savons tous que, jusqu'à une période récente, la sexualité était considérée par les grandes religions officielles comme une question délicate, parfois subversive. Nous connaissons "le péché de la chair", vécu comme une obsession. Impur, et donc soumis aux punitions légitimes, celui qui ose même penser à "pécher" !
Dans nos sociétés, a priori plus libres, le pire, pour rendre à la "chose" la place qu'elle doit avoir, est de transformer la femme en objet, la sexualité en produit de consommation comme un autre.
Ceux qui ont créé ces dogmes ont-ils oublié que Dieu a créé Eve, non pour qu'elle leur serve d'esclave, mais pour qu'ils puissent retrouver cette part féminine qui vibre en eux ?... Il y a bien longtemps, dans les traditions antiques, sagesse et érotisme étaient étroitement liés. Pourquoi les grandes spiritualités, sans exception, ont-elles accordé tant d'importance à l'énergie sexuelle ? Soit pour la détruire, soit pour la sublimer et aider au développement intérieur ?

L'Orient a bien compris que la sexualité est une voie royale de développement spirituel lorsque cette énergie, nichée en chacun, est bien canalisée à travers les 3 centres de la nature humaine.

Ce stage se propose d'extraire de ces enseignements ce qui peut être adapté aux hommes et aux femmes d'aujourd'hui, avec pudeur et respect.

Public concerné :

À tout public et aux professionnels désireux d'enrichir leurs connaissances - Ces 4 journées peuvent être le point de départ d'un nouvel art de vivre sa sexualité, ou d'utiliser son énergie sexuelle au service de son évolution personnelle.

libre université du Samadeva

Claude M. - Blâmont (54) "Un lieu de partage respectueux entre des hommes et des femmes"

Je m'attendais à entendre des théories archi connues sur le tantra, mais j'avais aussi besoin de me rassurer sur un point préoccupant pour moi : "Est-il normal de vouloir vivre une sexualité tout en étant sur un chemin de développement intérieur ?". Il n'y avait rien de tout cela, mais j'ai découvert : un lieu de partage respectueux entre des hommes et des femmes. J'ai pu ressentir à quoi ressemblait ma part féminine à travers des exercices de type jungien (animus, anima). J'ai pu m'avouer mes peurs et entendre d'autres parler des leurs, comprendre la place et le rôle de l'énergie sexuelle dans un chemin spirituel. Un vrai voyage, une ouverture vers une autre manière de penser et de vivre ma sexualité. Je suis à la fois apaisé et redynamisé. Merci.



France de Bois Centi



Coline d'Aubret

Méthode pédagogique

- Equilibre entre les apports théoriques et la pratique
- Alternance de recherche personnelle, travaux en sous-groupes, réflexions de groupe
- Echanges permanents entre stagiaires et formateur.

Public concerné

- Salarié en congé individuel de formation.
- Personnel chargé des ressources humaines et de la formation.
- Demandeur d'emploi.
- Particuliers.

Débouchés

Le chiffre d'affaires de la formation ne cesse de croître au fil des années. En tant que formateur, vous pourrez intervenir auprès des salariés des entreprises du secteur public et privé, auprès des associations et autres institutions pour enseigner vos connaissances, votre savoir-faire et votre savoir-être.

Différentes possibilités de statut : profession libérale - salarié à la vacation - salarié fixe - création d'une société.

Le stage "Installation professionnelle", page 65, peut compléter valablement ce module.

Objectifs de la formation

- Donner une nouvelle dimension à sa vie professionnelle.
- Acquérir les outils indispensables au métier de formateur.
- Apprendre à construire un métier autour de ses acquis personnels et professionnels.

Contenu

Les outils de base du formateur

Définir le métier (formateur, consultant, animateur de formation, coach...)

Connaître et comprendre les principes de la pédagogie des adultes

- Les 4 courants de la pédagogie
- Les conditions d'apprentissage de l'adulte

La progression pédagogique

- Les objectifs pédagogiques
- Les 4 phases d'apprentissage
- L'organisation du temps
- Le fil rouge du formateur
- Construction de modules de formation
- Répondre à un appel d'offre

Les principes d'animation et les typologies des apprenants

- Comprendre les principes de la communication
- Identifier les besoins de reconnaissance, les ressources et les freins des apprenants
- Découvrir les ressorts de la motivation pour inciter ses stagiaires à apprendre

Les techniques d'animation pour gérer un groupe de stagiaires

- Connaître les étapes de la vie d'un groupe
- Intégrer les techniques verbales et non verbales d'animation
- Savoir utiliser les techniques de régulation

Durée de la formation :

12 jours répartis en 3 x 4 jours (soit 90h)

Dates des stages :

Se référer à la fiche jointe

Tarif tout compris en résidentiel :

Particuliers : 1 440 €

Formation continue : 2030 €



Coline d'Aubret

"J'ai décidé de repartir en tournée en France et dans les pays francophones, afin de rencontrer un nouveau public et de partager la vision du monde qui m'anime, à travers conférences et stages".

Tous les thèmes peuvent être suivis d'un stage de deux jours (minimum 12 personnes).
Possibilité de prise en charge en formation continue.
Si vous êtes intéressé par : une interview, un article, une soirée dédiées, une conférence ou un stage, merci de nous contacter.

Dates des conférences et ateliers :

Se référer à la fiche jointe ou auprès de la L.U.S.

Les principaux thèmes de conférences

• "Les principes universels qui permettent de faire circuler l'amour dans les groupes humains"

Dans cette conférence, nous parlerons des grands principes sur lesquels s'appuie l'équilibre de tous les systèmes, et découvrirons comment nous compensons, de façon souffrante, le non-respect de ces principes (appartenance, ancienneté, équilibre entre donner et recevoir etc...). Une conférence de base très importante pour qui souhaite comprendre ce qu'il peut faire pour sortir de souffrances récurrentes et donner sens aux épreuves de la vie humaine. (Suivi d'une constellation).

• "Ennéagramme de la personnalité : le courage d'être soi"

Une approche nouvelle et humoristique de cette typologie qui permet de mieux se connaître et s'accepter, mais aussi de devenir plus tolérant avec les autres.

• "Ennéagramme et constellations familiales"

Une constellation sur l'Ennéagramme à la manière de certaines confréries derviches, afin de trouver la force auprès de ses ancêtres. Cette conférence est accessible à tous les publics, connaisseurs ou non de l'Ennéagramme. (Constellation sur l'Ennéagramme) Conférences

• "Quel est mon type énergétique ?

Enfin développer mes talents et enrichir mes relations !"

Inscrit en nous depuis la conception, le type énergétique que nous garderons toute notre vie est le berceau de nos forces et de nos faiblesses, de nos talents spécifiques qui, si nous les acceptons, nous permettent de prendre notre juste place dans le monde et d'entretenir des relations plus harmonieuses avec les autres. Une approche très peu connue, mais appréciée par le public et immédiatement utilisable pour comprendre la richesse des différences entre les êtres humains.

• Psychologie Essentielle : "De la violence à l'amour, un choix à la portée des hommes d'aujourd'hui"

Après avoir situé l'homme à sa double place dans l'échelle de la création, nous abordons la notion de choix et de responsabilité dans la capacité qu'a l'homme, individuellement, d'être acteur à part entière dans le devenir de la planète. Une approche cosmologique de la violence, avec des pistes de solutions nouvelles à la portée des individus responsables, pour les générations futures.

• "Les principes incontournables qui garantissent l'harmonie au sein des organisations"

Dans cette conférence, suivie d'une constellation structurelle, nous abordons les grands principes qui régissent les systèmes dans l'entreprise (entre les services, dans la hiérarchie, avec les partenaires extérieurs et entre les salariés, entre les organisations). Une façon originale et pertinente de comprendre rapidement ce qui blesse le système et les raisons des dysfonctionnements. Mais aussi des pistes de solutions possibles. (Spécial entreprise).

libre université du Samadeva

Coline d'Aubret - 58 ans

Directrice d'un organisme de formation depuis 15 ans et d'une société de portage salarial, elle anime des conférences, des séminaires, des stages et des ateliers dans toute la France, dans le monde de l'entreprise (secteur social, santé, industrie, banque, fonction publique) et pour le grand public.

Chargée des relations extérieures à la Libre Université en Alsace, elle organise des congrès professionnels.

Directrice de publication de la revue trimestrielle Science de la Conscience née en 2001 (www.science-conscience.com).

Animatrice de groupes de supervision depuis 15 ans.

Invitée régulière d'émissions de radio et de télévision : France Bleue, RMC, FIP, Radio Dreykland, France 3, Télé Mt Blanc, etc.

www.constellations-lahore.com

La formation :

La formation se déroule en 10 week-ends sur deux ans, auxquels s'ajoute un stage intensif de 4 jours par année. Des apports théoriques alternent avec des constellations, auxquelles chaque participant est invité à participer, soit comme client, soit comme représentant. Les futurs médiateurs sont aussi invités à s'entraîner dans un deuxième temps à animer des constellations. Un diplôme peut être délivré à la fin des études pour ceux qui souhaitent être certifiés.

A qui s'adresse cette formation ?

Aux professionnels des secteurs suivants en fonction de la législation en vigueur dans chaque pays :

- Conseil, coaching, développement personnel, organisations (entreprises, institutions, associations...)
- Aide sociale, éducation, médical et paramédical, psychothérapie, sports, arts, etc.

Elle peut également être suivie par les personnes n'ayant pas en vue l'obtention de la certification.

Conférences et ateliers :

Des conférences sur les constellations et des ateliers pratiques animés par Coline d'Aubret sont prévus tout au long de l'année dans différentes régions de France et pays francophones. Voir sur notre site pour en connaître les dates.

Thème de la 1^{ère} année :

- 1^{er} week-end : Théorie et pratique de l'euphonie des systèmes familiaux
 - 2^e week-end : Extension aux systèmes relationnels, professionnels, sociaux (Ennéagramme...)
 - 3^e week-end : Extension aux systèmes thérapeutiques (maladie, santé/énergétique, MTC, Samadeva...)
 - 4^e week-end : Extension aux systèmes ancestraux, tribaux, ethniques
 - 5^e week-end : Techniques systémiques diverses et applications en consultation individuelle.
- Les organisateurs se réservent le droit de modifier l'ordre des thèmes traités.

Durée de la formation :

10 week-ends répartis sur 2 ans
+ 2 x 4 jours intensifs

Dates des sessions 2008 :

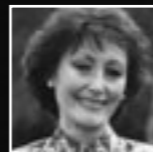
15-16 Mars
24-25 Mai
30-31 Août
11-12 Octobre
6-7 Décembre

Pour les sessions 2009 : nous consulter

Tarif de la formation :

1500 € les 10 week-ends hors hébergement
Stage intensif : 280 € les 4 jours hors héberg.

Idris Lahore
Ennea Tess Griffith
Coline d'Aubret



Formation par correspondance :

- Formation sur 1 ou 2 ans en 10 modules
- Outils pédagogiques : Livrets et coffrets DVD
- 2 stages de 4 jours pour ceux qui veulent être certifiés comme médiateur.
- Coût : 1500 € (hors frais d'envoi)
- Stage intensif de 4 jours : 280 € hors hébergement



Constellations familiales

systemiques, professionnelles, relationnelles, thérapeutiques, structurelles, spirituelles



Présentation de la méthode

Une autre façon d'aborder la systémique

Utilisées depuis des siècles dans toutes les sociétés traditionnelles, certaines techniques systémiques, du mouvement de l'âme au souffle de l'esprit, ont été adaptées au public occidental et à ses besoins d'aujourd'hui par Idris Lahore, en y intégrant les connaissances et savoir-faire issus des travaux de B. Hellinger, L. Sparrer et M.V. Kibed. Approche de médiation très puissante et efficace, ce travail aborde les problèmes de l'individu sous l'angle systémique. En travaillant sur la problématique d'une personne, le médiateur aide aussi ceux et celles avec lesquels elle est en lien dans le domaine familial, relationnel, social, professionnel ou thérapeutique. Une éthique irréprochable, une douceur bienveillante au service d'une action profonde et intérieure président à toute formation. Un code de déontologie est disponible pour les personnes intéressées.

Une formation pour qui et dans quels domaines ?

- Professionnels de la santé et de la relation d'aide
- Thérapeutes
- Médecins
- Psychothérapeutes
- Infirmiers
- Travailleurs sociaux
- Educateurs
- Superviseurs
- Conseillers
- Coachs
- Toute personne désirant enrichir ses connaissances et sa pratique professionnelle avec des méthodes efficaces et innovantes dans le domaine des difficultés individuelles ou des comportements humains.

Médiathèque :

DVD Introduction aux constellations familiales - 6 DVD (9h) - 95 €
DVD Réconciliation avec les ancêtres et les peuples - 5 DVD (7h30) - 95 €
DVD Constellations familiales et structurelles - 6 DVD (9h) - 95 €
DVD Constellations familiales et structurelles - 1 DVD (1h30) - 23 €

Disponible sur www.boutique-samadeva.com

Perspectives professionnelles :

Médiateur ou constellateur en constellation familiales et systémiques

Grâce aux constellations familiales et systémiques, voir plus clair et trouver une meilleure solution aux :

- difficultés relationnelles
- difficultés de couple
- difficultés familiales ou parentales
- difficultés professionnelles
- difficultés psychologiques
- difficultés de santé

On apprendre à donner une nouvelle direction à sa vie...

Habituellement, on pense que ce qui nous arrive est de notre fait ou de notre faute, ou la conséquence de notre passé personnel. Or, lorsque nous faisons une chose que nous ne voudrions pas faire ou que nous ne faisons pas une chose que nous voudrions faire, les constellations familiales et les représentations nous apprennent que ce qui nous arrive n'est pas de notre fait, mais est lié à l'influence d'autres membres de notre système familial à travers ce qu'ils ont fait ou négligé de faire... Parfois, ce sont des aïeux ou des ancêtres que nous n'avons même pas connus. Dans le cadre des représentations et constellations, on appelle ce lien une "intrication" : on est intriqué avec un membre de son système familial. Il est difficile d'observer ces influences de façon directe dans le cadre de la famille. Cependant, elles peuvent être la cause de maladies corporelles graves comme le cancer, ou de troubles psychologiques comme les dépressions, ou encore d'accidents ou d'échecs répétés ou de difficultés récurrentes dans la vie. Une méthode pour mettre en évidence les influences que peuvent avoir certains membres de notre famille, certains aïeux ou ancêtres, est la pratique des représentations euphoniques ou constellations familiales, qui rendent visibles ces forces invisibles.

libre université du Samadeva



Les ateliers réguliers :

Pour ceux qui souhaitent exposer leur problème en dehors de la formation : à compter du mois de mars 2008, des séances seront disponibles pour ceux qui désirent trouver de meilleures solutions à leurs difficultés personnelles. Ces séances seront animées par Coline d'Aubret au Clos Ermitage. Les dates seront fixées mois par mois (consulter notre site : www.libre-universite-samadeva.com).

La L.U.S. tient à la disposition du public une liste des praticiens médiateurs en représentations euphoniques et constellations familiales systémiques, certifiés par sa commission de certification et par sa commission d'éthique.

Programme des stages

Thème : Les 9 types de personnalité - 4 jours

- **Objectif :** Découvrir les 9 types de personnalité
- **Programme :**
 - Historique et découverte du symbole et de sa sagesse
 - Présentation du conditionnement et des différents types d'enfance des ennéatypes
 - Présentation des différents mécanismes des ennéatypes
 - Explication du sens d'intégration et de désintégration des ennéatypes
 - Partage sur les expériences et prises de conscience de chacun
 - Pratique des mouvements issus de l'Euphonie Gestuelle propres à chaque ennéatype.

Thème : Les 9 types de personnalité + approfondissement avec les 27 sous-types - 4 jours

- **Objectif :** Découvrir et approfondir la connaissance de son type
- **Programme :**
 - Comprendre l'impact des cycles de l'enfance qui s'inscrivent en nous et définissent notre sous-type
 - Etude des sous-types de chaque ennéatype : auto-préservation, sexuel et social grégaire.
 - Mise en lumière de la récurrence de nos souffrances réactives pour faciliter peu à peu leur dissolution.

Thème : Vie relationnelle, affective et sexuelle - 4 jours

- **Objectif :** Mieux se comprendre et mieux communiquer ensemble. Harmoniser nos relations sociales et affectives.
- **Programme :**
 - Etude du type de communication pour chaque ennéatype.
 - Analyse du ton et langage à utiliser avec chaque ennéatype pour développer un relationnel harmonieux.
 - Description des différentes étapes du couple pour permettre un cheminement constructif et aimant avec l'être aimé.
 - Trouver les moyens pour équilibrer l'énergie sexuelle ou encore la force vitale dans les 3 centres : physique, émotionnel et intellectuel pour éviter de polluer (soi et les autres) à travers une énergie mal employée.

Durée des stages :

4 jours

Dates des stages :

Se référer à la fiche jointe

Tarif des stages en résidentiel :

4 jours - 480 €

www.enneagramme-formation.com

France de Bois Centi



Coline d'Aubret



Formation par correspondance :

- Formation sur 1 ou 2 ans
- Outils pédagogiques : Cours écrits et DVD
- Coût : 1200 €
- Suivi personnalisé



Ennéagramme I

Connaissance de soi et des autres



“Connais-toi toi-même et tu connaîtras les dieux et l'univers” - Socrate

• Avec un regard humoristique

Avec la présentation ludique de France de Bois Centi, vous naviguerez dans les dédales des comportements humains. La brillante galerie de portraits, tous plus justes les uns que les autres, brossés par France, vous donnera quelques repères vous permettant de mieux comprendre les implications de nos travers dans notre propre vie, dans nos relations et dans notre milieu professionnel. Cette présentation humoristique vous vaudra bien des économies en antidépresseurs.

Médiathèque :

Ouvrage Ennéagramme et énergétique "Libérer le meilleur en soi" - Ed. Ecce - 24 €

Ouvrage Le Jeu de l'Ennéagramme - "Chercheurs de vérité" - Ed. LUS - 50 €

DVD Ennéatype - 9 DVD - Ed. Farren Bel - 23 € le DVD

DVD Les types physiques - Coffret 3 DVD - Ed. Farren Bel - 49 €

DVD Les types émotionnels - Coffret 3 DVD - Ed. Farren Bel - 49 €

DVD Les types intellectuels - Coffret 3 DVD - Ed. Farren Bel - 49 €

Disponible sur www.boutique-samadeva.com

Perspectives professionnelles :

Enseignant en Ennéagramme.

Présentation de la méthode

• Une connaissance psychologique intime de l'être humain

L'Ennéagramme se fonde sur une connaissance psychologique intime de l'être humain, retransmise oralement jusqu'au début du siècle, puis livrée au grand public. Elle permet à chacun d'aborder son fonctionnement et celui des autres avec un regard nouveau, étonné et non jugeant, dès lors qu'une compréhension plus fine se développe sur cette évidence : nous ne sommes pas cette armée de petits "moi" intérieurs en perpétuel désaccord qui se prennent tour à tour pour la totalité. La démarche commence avec cette découverte et continue par la recherche d'un centre de gravité, forcément intérieur, enraciné dans notre "essence", notre vraie nature. C'est à travers cette essence que chacun peut contacter le meilleur de lui-même.

• 9 types de personnalités

L'Ennéagramme décrit 9 types de personnalités, qui vivent en chaque homme et en chaque femme. Néanmoins, un de ces 9 types de personnalité est ancré plus profondément en tout être humain. Au-delà des comportements extérieurs, les mécanismes des ennéatypes sont étonnamment structurés et reconnaissables avec l'habitude. Cet automatisme, développé par chacun des 9 types à partir du conditionnement de l'enfance, peut être reconnu, nommé et dépassé dans ses aspects négatifs. Pas à pas, chacun à son rythme peut alors développer son potentiel réel, acquérir une liberté intérieure et installer une stabilité joyeuse dans sa vie grâce au développement équilibré de ses trois centres : physique, émotionnel et intellectuel.

• À la lumière de la Psychologie Essentielle

La Psychologie Essentielle, qui renvoie à la même origine, permet, au-delà d'une observation de soi de plus en plus juste, de donner les moyens de dépassement de l'ego, en vue de réaliser son "essence", le meilleur de soi, ce qui est le plus authentiquement soi-même. Des apports en Psychologie Essentielle sont proposés tout au long des stages et font de nos formations des modèles uniques, très proches de l'enseignement des derviches Hakim dont elles sont issues.

• À la lumière de l'Euphonie Gestuelle

L'Euphonie Gestuelle, issue de la science des mouvements, vous aidera à contacter la force et l'énergie de l'archétype des nombres de l'Ennéagramme. Vous pourrez ressentir l'état d'être de chacun des ennéatypes lorsqu'ils sont au meilleur niveau d'eux-mêmes, avec ce qu'il y a de plus authentique et de plus profond en chacun. Vous pratiquerez également les Arkana, les postures fondamentales de la méthode, qui permettront une action en profondeur sur tous les systèmes organiques et sur la circulation énergétique ; Il vous sera ainsi possible de rééquilibrer votre vie émotionnelle à partir d'une action sur le corps. Au-delà de la perception que nous en avons, nos mouvements et nos gestes sont l'expression de nos émotions et de nos pulsions fondamentales ; inversement, les mouvements influent sur ces éléments fondamentaux. Ainsi, la pratique des mouvements euphoniques agit sur notre inconscient en le transformant, en l'harmonisant.

libre université du Samadeva

Joseph P. - Obernai (67) "Mes relations se sont enrichies"

J'ai découvert l'Ennéagramme dans un livre de tests. Les tests, c'est mon truc pour apprendre à me connaître. J'ai tout de suite compris que l'Ennéagramme méritait autre chose. Quelques lectures m'ont convaincu de la nécessité de suivre un stage. J'ai découvert France de Bois Centi lors d'un congrès et j'ai tellement ri qu'au moins pour cette raison, le stage me garantissait la perspective d'un bon moment à passer.

J'ai reçu deux cadeaux : l'un est la découverte de mon type et l'autre la rencontre avec d'autres personnes à travers le jeu, le rire, mais aussi la profondeur et la bienveillance sans jugement. Depuis, j'ai changé mon regard sur les autres et je sais mieux entrer en relation positivement. J'ai aussi appris à découvrir mes talents au service de la vie.

J'en témoigne : l'Ennéagramme est un merveilleux outil, surtout quand il est enseigné avec autant d'humour et d'authenticité.

Programme des stages

Ennéagramme et énergétique : 3 jours

- **Objectif** : Se libérer des conditionnements perturbants de son type de personnalité grâce aux Traitements Énergétiques par les Méridiens et Ennéagramme : apprendre comment utiliser les techniques énergétiques pour dépasser les problématiques liées à son type.
- **Programme** :
 - Rappel des 9 types de personnalité
 - Répertoire ses propres schémas de pensée liés à son conditionnement familial et social, mais aussi au vécu de situations traumatisantes, en prenant conscience de leur impact sur les plans émotionnel, physique et intellectuel.
 - Apprentissage des techniques énergétiques de traitement.
 - Découverte et pratique concrète de 3 protocoles spécifiques à l'Ennéagramme, pour se libérer des schémas de pensée qui nous emprisonnent.

Ennéagramme et Systémie : 2 jours

- **Objectif** : Apprendre à se connecter aux archétypes de chaque ennéatype pour s'approprier sa force.
- **Programme** :
Chaque stagiaire bénéficiera d'une solution saine et harmonieuse à l'une de ses problématiques en profitant de la force positive des ennéatypes.
Les stagiaires pourront goûter, ressentir en eux, la vraie nature de chaque ennéatype, dégagée des voiles de l'ego.
Fort de cette expérience, chacun pourra incarner les qualités nobles de son type dans sa vie au quotidien.

* Les niveaux 1 et 2 peuvent se réaliser indifféremment dans un ordre ou un autre.

Training Ennéagramme : 1 soirée

- **Objectif** : S'entraîner à reconnaître rapidement l'ennéatype ou les sous-types d'une personne à travers différentes études de cas.
- **Public** : Tout public et stagiaires praticiens

Ennéagramme Guidance : 4 jours

- **Objectif** : Réaliser une analyse rapide des comportements pour faciliter un diagnostic et accompagner au mieux une personne selon sa problématique.
La relation d'aide avec l'Ennéagramme permet d'établir un diagnostic du niveau des troubles de la personnalité et les profils de personnalité seront faits avec le DSM4.
Déterminer quel type d'aidant nous sommes avec nos points forts au cœur de notre propre typologie.

- **Public** : Grand Public et professionnels

Durée des stages :

2 - 3 et 4 jours

Dates des stages :

Se référer à la fiche jointe

Tarif des stages en résidentiel :

2 jours - 260 €

3 jours - 375 €

4 jours - 480 €

www.enneagramme-formation.com



France de Bois Centi

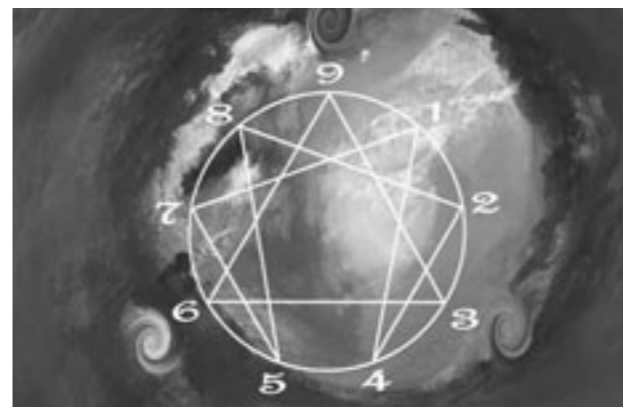


Coline d'Aubret



Ennéagramme II

Améliorer ses performances et ses potentialités



• Dans sa vie professionnelle

L'enseignement de l'Ennéagramme sera pour chacun une confirmation ou un révélateur de ses talents, de ses dons, de ses capacités au service du tout ; mais aussi un révélateur des sabotages qu'il peut mettre en place inconsciemment pour éviter de se réaliser au mieux dans sa vie professionnelle. Avec la connaissance des motivations de chaque ennéatype, votre orientation professionnelle se clarifiera, vous reconnaîtrez votre mission au sein d'une institution, d'une structure, d'une entreprise, d'une équipe. Vous comprendrez la façon de travailler de chaque type de personnalité dans sa vie active. L'Ennéagramme est une aide remarquable pour faire le bilan de ses compétences. Il est particulièrement recommandé à tous ceux qui cherchent leur voie, aux professionnels du recrutement, de l'insertion, de l'orientation, du social et pour tout manager ou responsable d'équipe.

• Ennéagramme et systémie

Idris Lahore raconte une nuit passée, il y a longtemps, dans une confrérie derviche : "la nuit de la réconciliation avec les ancêtres". En ce temps-là, l'Ennéagramme dessiné au sol délimitait l'espace protégé dans lequel se déroulaient des constellations durant toute la nuit. Des derviches étaient assis à chaque pointe de l'Ennéagramme, dans la force de chacun des ennéatypes, et se mettaient au service des demandeurs pour être représentants de l'un ou l'autre membre de son système familial. Cette tradition est arrivée jusqu'à nous et Idris Lahore nous a enseigné à son tour comment utiliser l'Ennéagramme comme support aux constellations. Lors de ce stage, après quelques exercices de préparation pour entrer en résonance les uns avec les autres, et quelques apports théoriques de base, les participants pourront s'exercer à ressentir la force qui traverse chaque type de l'Ennéagramme. Vivre, de l'intérieur, l'énergie caractéristique d'un ennéatype autre que le sien est un des meilleurs moyens pour découvrir ce bel outil qu'est l'Ennéagramme, ou pour l'intégrer autrement qu'intellectuellement, de façon plus subtile. Un stage exceptionnel qu'apprécieront les amateurs de constellations, comme les passionnés de l'Ennéagramme. Une caractéristique : il n'est pas utile, pour suivre et bénéficier de ce stage, de connaître l'une ou l'autre de ces méthodes.

Présentation de la méthode

• Dans sa vie au quotidien : Ennéagramme et énergétique

Alors que chaque ennéatype fait dans sa vie des apprentissages spécifiques qui lui permettent de réagir de façon adaptée à toutes les nouvelles situations, certains de ces apprentissages, certains de ces conditionnements, certaines de ces programmations, créent en lui des tensions, lui gâchent la vie, le bloquent. Ce sont ces programmes, ces schémas de pensée que nous pouvons éradiquer, éliminer ou transformer afin de rendre chaque ennéatype plus libre de réaliser ses potentialités pour vivre une vie plus équilibrée et plus satisfaisante. Notre pratique se fonde sur le principe que toutes les perturbations psychologiques ou relationnelles, toutes les situations difficiles et tous les problèmes récurrents sont précédés par la perturbation du système énergétique. C'est la non résolution de cette perturbation qui est à l'origine du problème et qui affaiblit notre système énergétique. Avec la stimulation de points d'acupuncture, nous dissolvons les blocages énergétiques qui étaient responsables de la persistance des problèmes, des projections et des perceptions douloureuses et conflictuelles. Une fois les nœuds énergétiques dissouts, il s'ensuit un processus d'auto-équilibrage rapide et efficace qui permet à l'ennéatype d'aller vers son sens d'intégration, vers sa propre évolution.

libre université du Samadeva

Roland H. - Paris (75)

Je connais l'Ennéagramme, que j'enseigne depuis 10 ans, et les constellations pour avoir suivi de nombreuses formations. C'est avec une grande curiosité que j'ai suivi deux modules proposés par la L.U.S. : l'un sur "Énergétique et Ennéagramme", et l'autre sur "Constellations et Ennéagramme". Et je ne le regrette pas, car j'ai trouvé là les outils qui manquaient à ma compréhension, mais plus encore : de quoi entrer dans la profondeur de l'Ennéagramme de façon vivante, au plus proche de la source. Que peut espérer de mieux un amateur d'authenticité, comme moi ?

Programme des stages

"Se libérer de ses souffrances physiques et psychologiques"

- Ennéagramme de la santé
- Les méridiens et les énergies
- Méditation Euphonique d'Harmonisation Énergétique
- Théories sur les "centres"
- Protocole 7 Lataïf
- Ancrage Octave-Ennéagramme et Terre-Ciel
- Notion de Makam, champs de force
- Protocole 17 Lataïf
- Introduction des "Sum" les plus courants
- Pratique de l'Hygiène Énergétique

"Guérir des traumatismes du passé"

- Théorie sur le système énergétique
- Test Énergétique Indicateur
- Méditation Euphonique d'Harmonisation Énergétique - Points d'attrait ou d'alarme
- Bilan et harmonisation spécifique selon les Silsilla perturbées - Points de traitement
- Étude des PNI (Perturbations Non Intégrées)
- Protocole 4 P (Procédure Pour sa Propre Paix)
Durée : 3 x 2 jours
- Théories sur les "Sum" ou poisons énergétiques
- Protocole 1 point
- Introduction sur les Séquences Spéciales

"Décider de sa vie et de son avenir"

- Révision niveau 1 et 2
- Correspondance : Silsilla/émotions/schémas de pensée
- Introduction aux intolérances et allergies
- La triade des choix
- Mudra Vision/Expression

Niveau supérieur :

- Supervision
- Technique du film
- Technique douleur/émotion
- Technique sans larmes
- Protocole "papillon"

Public concerné :

Cette formation s'adresse aussi bien aux professionnels (médecins, thérapeutes) désireux d'élargir leur champ de compétences qu'aux profanes souhaitant acquérir rapidement des techniques d'auto-traitement efficaces.

Durée des stages :

Niveau 1, 2 et 3 : 2 jours

Niveau supérieur : 4 jours

Dates des stages :

Se référer à la fiche jointe

Tarif des stages en résidentiel :

2 jours - 260 €

4 jours - 480 €

www.energetic.samadeva.com

Ennea Tess Griffith



Alain Falduzzi



Formation par correspondance :

- Formation sur 6 mois à 2 ans
- Outils pédagogiques : Cours écrits et DVD
- Coût : 1200 €
- Suivi personnalisé



Traitements Énergétiques par les Méridiens

Une méthode novatrice vieille de 5000 ans !



• Introduction aux méthodes des derviches Hakim

L'énergie vitale Oya circule dans le corps humain sous quatorze formes d'énergies différentes appelées Nafa. Chacune de ces quatorze énergies Nafa est présente dans une ligne énergétique appelée Silsilla. Énergie Nafa et ligne Silsilla sont en relation chacune avec un organe ou une fonction spécifique ainsi que des émotions et des schémas de pensée spécifiques. Selon les derviches Hakim, tous nos troubles psychologiques ou psycho-somatiques sont dus à une perturbation de la circulation énergétique et c'est cette perturbation qui se manifeste ensuite sous forme de souffrance physique ou émotionnelle. Nos traitements visent tous à déceler les perturbations et à rétablir une circulation énergétique harmonieuse.

Médiathèque :

DVD Psychothérapies et médecines énergétiques par Ennea Tess Griffith - Ed. Farren Bel - 23 €

DVD Traitements énergétiques par les méridiens et les Tan Tien - Ed. Farren Bel - 23 €

DVD Se libérer de la douleur et des émotions négatives par Idris Lahore - Ed. Farren Bel - 23 €

DVD Stage de niveau supérieur - Ed. Farren Bel - 23 €

Ouvrage Santé et équilibre par percussion des points d'acupuncture - Ed. Ecce - 23 €

Ouvrage Traitements Neuro-Energétiques : du diagnostic à la thérapie - Ed. L.U.S. - 20 €

Disponible sur www.boutique-samadeva.com

Présentation de la méthode

• Des techniques simples, rapides et efficaces !

Certainement une révolution dans le domaine de l'amélioration et de la guérison des difficultés psychologiques et du traitement de la douleur. C'est le fruit d'une rencontre entre la médecine traditionnelle chinoise, celle des derviches Yunani, celle plus récente des Anglo-Saxons qui appellent ces méthodes "power techniques" ou "instant therapies" (apparentées à T.F.T., E.F.T., F.F.F.F., T.A.T., B.S.F.F.), et les recherches scientifiques pointues en psycho-neuro-immunologie ainsi que les psychologies énergétiques (réf. Sheldrake, Bohm, Diamond, Callahan, Erickson).

Citons les propos d'Idris Lahore : "C'est bien loin des fantaisies du New Age et du folklore orientalisant que nous vous invitons à explorer ces nouveaux champs thérapeutiques. Notre approche est sérieuse, pragmatique et pointue ; alternant théorie et pratique, elle vous donnera un accès rapide à des techniques énergétiques simples, rapides et pourtant étonnamment efficaces.

• Des techniques traditionnelles et révolutionnaires

Notre approche holistique et non violente utilise l'énergie comme "interface informatique" entre le corps, le psychisme et l'esprit. La médecine derviche que nous transmettons, le Samadeva, repose sur des notions et applications connues tant des sciences contemporaines que des savoir-faire traditionnels : résonance et champs morphiques (les Makam des derviches), méridiens d'acupuncture (les Silsilla des derviches), théorie du chaos, triade corps-âme-esprit, physique quantique, mémoire cellulaire... Il existe, au-dessus du morcellement et de la fragmentation, un niveau où la synthèse thérapeutique devient possible, où l'éclectisme est un réel enrichissement, où les connaissances se croisent, se rejoignent, se complètent ; où les techniques, tout en ayant des sources traditionnelles, deviennent révolutionnaires. C'est à ce niveau que nous nous situons.

• Devenir responsable de sa propre santé

Cette formation vous permet d'acquérir des indications précises, rapides, pratiques, qui permettent d'aider efficacement les clients, les malades ou soi-même, à dépasser les problèmes physiques et psychologiques de façon durable et parfois immédiate. La pratique amène chacun à reprendre naturellement la responsabilité de sa propre santé dans sa dimension physique, émotionnelle, intellectuelle et spirituelle (les techniques peuvent être mises en œuvre dès la fin de chaque niveau pour être expérimentées).

libre université du Samadeva

Elisabeth B. - Lyon (69)

Elisabeth éternue chaque matin au réveil, de nombreuses fois, depuis 20 ans. Elle est sujette également à de fréquents saignements de nez depuis l'enfance, notamment quand il fait chaud, ou quand elle est trop fatiguée. Suite à un premier protocole énergétique, les saignements de nez disparaissent et ne se sont depuis jamais reproduits sous les formes précédentes. Lors d'un second protocole énergétique, Elisabeth voit une scène d'enfance, dans la cour de récréation, dont la poussière rouge vole avec le vent. Dans cette scène, elle est seule, mise à l'écart, car elle arrive d'un pays étranger et ne connaît pas les jeux des autres enfants. Elle est triste et elle saigne du nez. La surprise d'Elisabeth a été de prendre un mouchoir le matin suivant pour se moucher, comme à l'habitude quand elle éternuerait... et elle n'a pas éternué et ne s'est pas mouchée : les éternuements liés à l'allergie à la poussière ont disparu. Le second étonnement est celui de son mari qui se demande comment c'est possible ! Depuis ce protocole énergétique, il y a neuf mois, elle n'éternue que très peu. Lorsqu'elle attrape un rhume, il n'y a plus d'éternuement le matin au réveil. Deux séances de traitements énergétiques ont suffi pour arriver à un tel résultat. C'est incroyable, mais c'est comme ça !

Programme des stages

Niveau 1 :
<ul style="list-style-type: none"> Euphonisations Essentielles Connexions des centres et lignes énergétiques Connexions des organes, glandes et parties du corps Axe de vie de naissance
Niveau 2 :
<ul style="list-style-type: none"> Toxines, allergies, intolérances, microbes Harmonisation des perturbations psychologiques Techniques articulaires Harmonisation des liens avec l'environnement
Niveau 3 :
<ul style="list-style-type: none"> Harmoniser les systèmes : famille, couple... Code génétique (ADN/ARN) Harmoniser la circulation lymphatique ; sang ; influx nerveux

Durée des stages :	3 jours
Dates des stages :	Se référer à la fiche jointe
Tarif des stages :	270 € repas compris



Samadeva Energetique Ayurvedique

A l'écoute de votre sagesse intérieure



Présentation de la méthode

• Un savoir et un savoir-faire ancestraux et modernes

Le Samadeva Energetique Ayurvedique est basé sur le savoir et le savoir-faire de la médecine traditionnelle des Rishis de l'Inde ancienne ; c'est aussi celle des Veda. Nous en avons fait un système de bien-être et de santé original, en y introduisant les connaissances de la médecine chinoise traditionnelle de la médecine Yunani arabo-grecque, de la médecine spagyrique et alchimique occidentale et du Samadeva des derviches Hakim. A ces médecines traditionnelles, nous avons ajouté les connaissances de la médecine scientifique moderne, des différentes formes de kinésiologie et des thérapies énergétiques, ainsi que les connaissances de la physique quantique et de la psycho-neuro-immunologie. Les lignes philosophiques sont celles du non-dualisme tel qu'il est développé dans l'Advaita Vedanta, le taoïsme et la métaphysique holotropique.

• Les connexions énergétiques : le retour à la santé

Selon le Samadeva Energetique Ayurvedique, tous les troubles du bien-être ou de la santé sont individuels et ne peuvent être résolus de façon complète ou définitive que si l'ensemble des connexions énergétiques est corrigé, et ceci ne peut être fait que de façon personnalisée, dans le respect de la différence. Le corps énergétique humain comporte environ 350.000 nadi (ou lignes énergétiques). Tout trouble pouvant être lié à une ou plusieurs perturbations de l'une de ces connexions, on peut aisément imaginer que seul un traitement tout à fait personnalisé peut avoir de véritables chances de succès. Au cours du "lying" (séance de Samadeva Energetique Ayurvedique) l'euphoniste prend contact avec le subconscient (la sagesse intérieure) de l'organisme ; grâce à une technique de bio-feedback neuro-musculaire, il rétablit les connexions perturbées. C'est l'organisme lui-même qui, dans ce dialogue avec l'euphoniste, donne l'indication des connexions à rétablir, selon une priorité qui est la sienne propre.

Il s'agit d'un système de santé et de bien-être qui s'adresse à l'organisme de l'être humain tout entier. L'euphoniste sait que l'organisme (corps, âme, esprit), travaille de façon synchrone et non comme une série de fragments indépendants les uns des autres. Ce qui signifie également que même dans un état de mauvaise santé, de déséquilibre ou de maladie, l'organisme tout entier, c'est-à-dire avec toutes ses parties et tous ses fragments, fonctionne de façon synchrone. Cependant, dans l'état de maladie, cette relation synchrone est douloureuse pour l'être humain et cet état douloureux de maladie conduit à une usure prématurée de tout l'organisme. L'euphoniste intervient alors pour soutenir l'organisme et sa sagesse intérieure, pour le faire passer de l'état de maladie à celui d'une meilleure santé. L'organisme passe d'un état de dysphonie à l'état d'euphonie, de l'état de déséquilibre à un état d'équilibre, en ayant trouvé une solution de synchronicité, de communication et de relation meilleure entre toutes les parties ou fragments de l'organisme.

Médiathèque :
DVD SEA module 1 (2 DVD) - 35 €
DVD SEA module 2 (3 DVD) - 45 €
DVD SEA module 3 (3 DVD) - 45 €
DVD SEA mod 1 Théorie et pratique 10h de formation juillet 07 - 60 €
DVD SEA mod 2 Théorie et pratique 10h de formation décembre 07 - 60 €
DVD SEA mod 3 Théorie et pratique 10h de formation mars 08 - 60 €
Disponible sur www.boutique-samadeva.com

Ces DVD sont des supports pédagogiques et ne sont accessibles qu'aux personnes ayant suivi la formation.

Perspectives professionnelles :
Cette technique est utilisable par tous les professionnels de la santé et du bien-être ainsi que par les particuliers dans le cadre familial.

libre université du Samadeva

Marielle V. - Reims (51)

J'ai souhaité compléter ma formation de thérapeute par une approche plus axée sur la sagesse du corps. SEA correspond tout à fait à mes souhaits, au-delà de mes espérances. J'appréhendais un enseignement trop complexe pour être intégré rapidement à ma pratique, et j'ai apprécié une pédagogie progressive permettant une intégration en profondeur grâce à la pratique systématique succédant aux enseignements théoriques parfaitement structurés. Depuis, les séances de SEA sont un atout précieux proposé à mes clients, en particulier quand nous tournons en rond dans une problématique récurrente sans pouvoir en déterminer la source. La sagesse du corps vient à notre secours avec une extrême précision pour effectuer les connexions essentielles.

Reiki

Au-delà de la transmission japonaise



Traitement de libération du subconscient

Dépassez vos croyances limitantes

Stage spécifique

Stage spécifique

道	TAO La Voie
德	TE La Force universelle
氣	QI L'énergie individuelle

Les origines de la méthode

L'essaimage mondial du Reiki est lié au travail de Mikao Usui au début du 20^e siècle et à sa transmission par Chujiro Hayashi et Madame Takata. Au Japon, il existe de nombreuses formes différentes de Reiki qui ne sont pas liées à Usui. Le Reiki trouve son origine dans le taoïsme et le mitsung chinois (mikkyo japonais), le courant secret des deux formes de bouddhisme ésotérique chinois que sont le ten tai et le chen yen.

Les formations et les initiations

Les formations comportent traditionnellement trois degrés de base.

1^{er} degré

Par le 1^{er} degré d'initiation au Reiki, on devient capable de transmettre la force Reiki à soi-même ou à quelqu'un d'autre. Les chakras nécessaires à la transmission de la force sont ouverts et connectés. Vous êtes connecté au champ de force, à la source du Reiki auquel vous êtes initié.

2^e degré

Au cours de ce 2^e degré, vous sont transmis les trois symboles les plus importants
1^{er} niveau d'Okuden :
- 1^{er} symbole : CKR : relie aux énergies de la terre
- 2^e symbole : SHK : relie aux énergies du ciel
- 2^e niveau de l'Okuden : Kouki
Le 3^e symbole qui connecte à l'énergie de l'unité de la conscience

3^e degré

Le 3^e est divisé en deux niveaux : le premier élevant le praticien de 2^e niveau au 3^e niveau dit de "maître Reiki", le deuxième rendant celui-ci apte à former des praticiens.

Public concerné :

Tous. Dès la 1^{re} initiation au 1^{er} degré, le praticien peut transmettre le Reiki

Présentation

Qu'est-ce que le Reiki ?

Une méthode simple et efficace de bien-être, de santé, de relaxation, de régénération et de revitalisation qui se pratique par le toucher et l'imposition des mains, pour soi et pour les autres. C'est une méthode traditionnelle au Japon, elle y est enseignée par de nombreuses écoles différentes. Le mot japonais "Reiki" signifie "énergie de vie universelle" qui est aussi appelée en Chine Chi, en Inde Prana et Oya ou simplement, en Occident, la Force. L'énergie Reiki est omniprésente. Nous sommes tous en contact avec elle : l'initiation renforce cette connexion et permet son utilisation plus intensive pour soi et les autres.

La pratique et ses bienfaits

L'initié à la méthode, le praticien, joue le rôle d'intermédiaire, de transmetteur, entre l'énergie (Reiki) et celui auquel elle doit être transmise (elle peut également être dirigée vers un objet ou vers une situation et elle s'écoule partout où un besoin se fait sentir). L'afflux de cette énergie semble fortifier, réguler, revitaliser et harmoniser celui qui la reçoit en même temps qu'elle permet à toutes les tensions de se relâcher, induisant une profonde relaxation chez le pratiquant comme chez le client. Libérant les blocages énergétiques, le Reiki permet de résoudre les conflits intérieurs et de dissoudre le stress accumulé, tout en nous renforçant face aux événements de la vie. Il stimule également les forces d'auto-guérison.

Les effets

Libère les tensions en conduisant à une relaxation profonde du corps et du mental. Développe la vitalité et régénère. Calme les douleurs et élimine les toxines. Libère des tensions psychologiques du stress, de l'anxiété et de toutes les émotions négatives. Améliore la faculté de concentration et la mémoire. Conduit à un sommeil calme et réparateur. Améliore naturellement l'ensemble de nos relations avec les personnes qui nous entourent et notre environnement. Participe au développement personnel et permet d'éveiller et de faire croître les talents innés ou acquis. Eveille la conscience du corps, des émotions et des pensées. Augmente la confiance en soi et l'estime de soi. Rend plus sensible au niveau de la vue, de l'audition, du toucher, du goût et de l'odorat. Développe le courage et le sens de la responsabilité pour soi-même, les autres et l'environnement. Développe la faculté d'empathie ainsi que la compréhension et la sagesse. Augmente la compassion, l'acceptation et l'amour des autres.

Durée de la formation :

3 degrés Chaque degré : 2 jours

Dates des stages :

Se référer à la fiche jointe

Tarif des stages repas compris :

1^{er} degré - non-initié : 2 jours - 250 €

1^{er} degré - initié : 2 jours - 165 €

Coût des autres degrés : se renseigner auprès de la L.U.S.



Ennea Tess Griffith

Programme des stages

- Présentation de la théorie
- Démonstration de l'utilisation de la méthode
- Application de la méthode à ses propres schémas de pensée et croyances limitantes, à ses attitudes conditionnées et sclérosantes, source des problèmes récurrents qui nous gâchent la vie.

Public concerné :

Ce stage s'adresse aux thérapeutes, psychothérapeutes, médecins, praticiens euphonistes et tous ceux qui s'inscrivent dans le cadre du cursus d'énergétique.

Médiathèque :

DVD Technique de libération du subconscient - Ed. Farren Bel - 23 €

Disponible sur www.boutique-samadeva.com et réservé aux personnes ayant suivi le stage.

Présentation

Notre méthode a pour but de traiter les émotions négatives et les schémas de pensée qui sont la cause de nos problèmes et de nos difficultés, pour qu'ensuite notre psychisme permette à notre subconscient de réagir de façon plus autonome. Il s'agit de changer nos systèmes de croyance, car ils déterminent la façon dont nous réagissons aux situations extérieures, ainsi que les expériences que nous faisons.

Quelques indications :

- Manque de confiance en soi
- Image négative de soi
- Insatisfaction
- Besoin excessif de (se) contrôler, de (se) maîtriser
- Indécision, doute
- Incapacité de vivre légèrement, joyeusement
- Découragement, dépression
- Deuil, sentiment que rien n'a de sens
- Sentiment de solitude
- Culpabilité, honte, timidité
- Manque d'énergie, fragilité immunitaire, allergies
- Anxiété, phobies, sentiment d'insécurité
- Insatisfaction sexuelle ou autre insatisfaction
- Irritabilité, colère, ressentiment
- Difficulté à se fixer des buts élevés

Durée du stage :

2 jours

Dates du stage :

Se référer à la fiche jointe

Tarif du stage en résidentiel :

260 €

libre université du Samadeva

Muriel V. - Sélestat (67)

Grâce au traitement de libération du subconscient en lien avec l'estime de soi, j'ai réussi progressivement à désamorcer mon sentiment d'infériorité et de dévalorisation.

A travers les multiples phrases proposées, certaines m'ont marquée : "Même si je n'ai pas de valeur aux yeux des autres, je décide que j'ai comme tout le monde de la valeur. Même si je me sens inférieure, je décide que tous les êtres humains sont égaux..."

Dans de nombreuses situations récurrentes où je me sens sans intérêt face aux autres et non intégrée, j'ai eu la présence d'esprit d'utiliser le protocole et immédiatement, mon corps s'est détendu, ma respiration s'est débloquée et la vision des situations s'est éclaircie de façon plus mature et objective. J'ai poursuivi ce que j'avais à faire avec calme et détermination, sans plus être affectée... Etonnant !

libre université du Samadeva

Programme des stages

- Acquérir les techniques de base des différents Touchers Euphoniques
- Apprentissage des différentes étapes de la technique du Toucher Euphonique Hakim du dos
- Études des points "Lataïf" du visage et des zones "Taj" des pieds et des mains reliés aux principales lignes énergétiques "Silsilla"
- Initiation à la pratique du Toucher Énergétique du visage
- Études des points réflexes des pieds et des mains. Techniques de stimulation
- Apprentissage du toucher "Yunani" des pieds et des mains

Emma Thyloch



Olivier Benhamou



Durée des stages :	4 jours
Dates des stages :	Se référer à la fiche jointe
Tarif des stages en résidentiel :	4 jours - 480 €



Les Touchers Euphoniques & Énergétiques derviches



Présentation de la méthode

• Le toucher est une nourriture du corps

Il est essentiel à la construction de la personne parce qu'il nous révèle à notre humanité, c'est-à-dire à la réalité de notre conscience physique. Un enfant non touché n'a pas conscience de son incarnation. Sans toucher, il ne peut y avoir de présence à la matérialité du corps, il en est le déclencheur, il révèle à la conscience de la matière. Le corps est conçu pour le toucher. En ce sens, le toucher donne la vie, puisque le corps vient à s'épanouir grâce à lui.

• Le Toucher Euphonique Hakim du dos

Il s'agit d'un modelage dorsal énergétique, pratiqué depuis des millénaires dans les confréries des derviches guérisseurs Hakim (Moyen-Orient) pour régénérer les disques intervertébraux et étirer la colonne vertébrale en douceur, tout en équilibrant en même temps le psychisme. La répétition rythmique des gestes met le corps au diapason des rythmes naturels, en faisant alterner étirements, pressions et effleurages selon un protocole précis qui permet de relancer la circulation énergétique, de revitaliser les disques intervertébraux, de dissoudre les tensions musculaires, de corriger les micro-déplacements vertébraux et de dissoudre les contractures. À la fois puissant et doux, ce massage peut être pratiqué dans un but thérapeutique ou simplement pour favoriser détente et bien-être.

• Le Toucher Énergétique du visage

Le Toucher Énergétique du visage est avant tout relaxant. Il dissipe les tensions et relance la circulation énergétique par la stimulation de points appelés "Lataïf" par les derviches. Il a aussi une action apaisante sur le psychisme et sur l'ensemble des organes internes, libérant ainsi la personne de ses tensions physiques, énergétiques et émotionnelles.

• Les Touchers "Yunani" des pieds et des mains

C'est une technique très spéciale qui s'opère par pression et stimulation douce des différentes zones réflexes du pied et de la main. La réflexologie considère que les différentes zones des pieds et des mains correspondent à un organe, une glande ou une partie du corps. Un toucher spécifique appliqué sur ces zones permet ainsi de localiser les tensions et de rétablir l'équilibre du corps dans les zones correspondantes. La réflexologie libère les facultés d'auto-guérison de l'organisme en permettant de le soulager de divers troubles.

• Etat d'esprit des Touchers Euphoniques

Principe de base : la qualité de l'attention que vous serez capable de vous porter à vous-même sera à la mesure de la qualité de l'attention que vous serez capable de porter à votre patient-consultant. Le Toucher Euphonique Intérieur est une qualité d'attention intériorisée à ses propres mouvements, à sa respiration, à son immobilité. On l'appelle parfois la "présence à soi", elle peut s'étendre aux pensées et aux émotions, ainsi qu'à toute sensation intérieure ou venant de l'extérieur. Le Toucher Euphonique relationnel est la capacité d'attention que l'on peut porter à l'autre à partir de cette attention intériorisée, tournée vers soi, avec une présence simultanée à l'autre. C'est être dans la présence à soi pour être en présence de l'autre. Le Toucher Euphonique Corporel se fait avec l'attention intériorisée de la présence à soi, à partir de laquelle on entre physiquement en contact avec le client.

Médiathèque :

DVD Le massage Hakim du dos - Ed. Farren Bel - 23 €

Ouvrage Dos régénéré - Ed. Ecce - 23 €

Disponible sur www.boutique-samadeva.com

libre université du Samadeva

Sabine G. - Colmar (68) "Douceur et efficacité"

J'ai une grande habitude des massages que je pratique sur d'autres et que je reçois très régulièrement. C'est donc la curiosité qui m'a fait suivre ce stage, sans attente particulière que de nourrir ma passion pour les enseignements liés au toucher. Je dois reconnaître que les résultats obtenus pendant ces deux jours m'ont convaincue quant à la qualité et à l'efficacité de ces "touchers". Une éthique irréprochable et communicative est assurée par les formateurs pour nous accompagner dans une pratique rigoureusement codifiée, apportant soulagement et détente profonde. J'ai pu en faire dès le premier jour l'expérience : une douleur dorsale aigue récurrente ayant failli me faire renoncer au stage m'a quittée dès les premières heures. Ma famille est la première bénéficiaire de ce nouveau savoir très précieux.

Programme des stages

Pratique du dos régénéré

- Les principes de bases fondamentaux de la médecine derviche.
- Connaissances de base sur la colonne vertébrale, le système nerveux autonome et le système lymphatique.
- Le massage Hakim du dos
- Les mobilisations articulaires : auto-ajustements articulaires et vertébraux
- Les postures : Arkana thérapeutiques
- Les "mouvements qui guérissent" du Yoga Derviche
- Initiation aux T.E.A., Techniques Euphoniques par l'Apaisement (relaxation, revitalisation)

Une technique étonnante : Les points articulaires bipolaires

Par cette technique, nous intervenons sur le Wei-Qi, l'énergie de protection de surface, celle qui est en grande partie liée au premier champ électro-magnétique autour de notre corps. Une euphonisation de ce champ énergétique de surface améliore les connexions et les communications entre tous les fragments du corps.

L'ensemble de cette énergie Wei-Qi circule immédiatement au-dessus de la peau, sur sa surface et immédiatement sous la peau, et communique avec le cerveau à travers le méridien Vessie, ainsi que le bout des doigts et des orteils. Sa rapidité de communication est plus importante que celle du système nerveux et des Silsilla.

Le système Wei-Qi possède des points de commande qui sont répartis principalement sur les articulations. Leur relation est bipolaire : chaque point est situé dans une relation diamétralement opposée à l'autre.

Les effets de l'euphonisation Wei-Qi peuvent être les suivants : meilleur état de santé générale, niveau d'énergie augmenté, humeur stabilisée, esprit de décision amélioré, meilleure détente physique, relâchement des tensions musculaires, digestion globalement améliorée, problèmes articulaires nettement améliorés, circulations sanguine et lymphatique améliorées dans tout le corps...

Durée des stages :

4 jours

Dates des stages :

Se référer à la fiche jointe

Tarif des stages en résidentiel :

4 jours - 480 €

Emma Thyloch



Olivier Benhamou



Pratique du Dos Régénéré

Une méthode simple et efficace
qui respecte la sagesse innée du corps



Présentation de la méthode

• Une solution aux troubles musculo-squelettiques (T.M.S.)

La sédentarité, les tensions dues au stress, les mauvaises positions prolongées, le travail sur un écran d'ordinateur ou les tâches répétitives sur des chaînes de montage, par exemple, sont à l'origine de maux de dos ou de douleurs de la nuque et des membres qui peuvent retentir durablement sur l'état de santé. Périarthrites, lumbagos, syndromes du canal carpien, épicondylites, mais aussi rhumatismes divers, blocages et raideurs, gâchent la vie à nombre d'entre nous. Ces troubles constituent même un véritable problème de santé publique : les T.M.S. sont la première cause de maladie professionnelle ! Toute malposition articulaire irrite les filets nerveux à proximité et donc génère des douleurs, mais elle perturbe également la libre circulation des flux énergétiques le long des lignes bioélectriques (ou Silsilla) qui passent sur les articulations. Cette perturbation a des conséquences sur l'ensemble des organes auxquels ces lignes sont reliées, ainsi que sur les facettes spécifiques du psychisme qui leur sont associées. La méthode de traitement des articulations est une méthode originale, issue des traditions les plus anciennes tout en étant en accord avec les plus récentes avancées de la médecine : neurobiologie cybernétique et lignes informatives bioélectriques. Cette méthode permet de réajuster en douceur les subluxations articulaires minimes qui occasionnent douleurs et gênes, des plus légères aux plus handicapantes. Elle amorce les processus de revitalisation des articulations et a une action globale sur l'organisme, par le biais de la circulation énergétique et des neurotransmetteurs.

• Le Toucher Euphonique Hakim du dos

Il s'agit d'un massage dorsal énergétique, pratiqué depuis des millénaires dans les confréries des derviches guérisseurs Hakim (Moyen-Orient) pour régénérer les disques intervertébraux et étirer la colonne vertébrale en douceur, tout en équilibrant en même temps le psychisme. La répétition rythmique des gestes met le corps au diapason des rythmes naturels, en faisant alterner étirements, pressions et effleurages selon un protocole précis qui permet de relancer la circulation énergétique, de revitaliser les disques intervertébraux, de dissoudre les tensions musculaires, de corriger les micro-déplacements vertébraux et de dissoudre les contractures. À la fois puissant et doux, ce massage peut être pratiqué dans un but thérapeutique ou simplement pour favoriser détente et bien-être.

• Les auto-ajustements articulaires

Les auto-ajustements articulaires permettent, par des gestes simples et d'apprentissage facile, de réduire les subluxations responsables des douleurs qui peuvent gâcher la vie. Conçus comme des auto-traitements, ils permettent de se soulager soi-même ou de prévenir les troubles induits par des tâches répétitives inévitables (sur un poste de travail, par exemple), de rééquilibrer les tensions musculaires, de guérir les inflammations et d'agir sur le cerveau en lui envoyant des messages de "bon fonctionnement".

• Les Arkana thérapeutiques

Les Arkana thérapeutiques sont nombreux : plusieurs par articulation. Ils se fondent sur la combinaison d'une posture simple, d'une respiration spécifique et de la concentration sur les sensations corporelles. Ils permettent un meilleur flux de l'énergie dans les articulations où elle est bloquée. Leur action de revitalisation et de redynamisation de la circulation énergétique font de ces Arkana une pratique précieuse dans toutes les séquelles douloureuses d'entorses, de luxations, ainsi que dans le soulagement, voire la disparition, de toutes les douleurs pour lesquelles on ne sait plus que faire.

Médiathèque :

Ouvrage	📖	Dos régénéré - Ed. Ecce - 23 €
Ouvrage	📖	La Minute Euphonique de Santé - Ed. L.U.S. - 15 €
DVD	📺	Le massage Hakim du dos - Ed. Farren Bel - 23 €
DVD	📺	Le Samadeva thérapeutique du dos - Ed. Farren Bel - 40 €
DVD	📺	Les Arkana thérapeutiques - Ed. Farren Bel - 40 €
DVD	📺	Les Ajustements articulaires - Ed. Farren Bel - 40 €
DVD	📺	Théorie des Hal - Ed. Farren Bel - 40 €
Disponible sur www.boutique-samadeva.com		

libre université du Samadeva

Paul F. - Haute-Vienne (87) "Une solution existe"

Les maux de dos sont mon lot depuis des années, accentués par mon activité professionnelle : je suis magasinier. Ma femme m'a offert ce stage que je suis parti suivre sans conviction. Les séances de kiné me soulagent mais ne viennent pas à bout de ce mal qui empire avec les années. Alors qu'attendre de 3 jours de stage ?

Je ne regrette pas aujourd'hui d'avoir pris ce temps, car j'ai découvert qu'il existait une multitude de moyens simples, faciles à pratiquer et à retenir pour soulager les douleurs du dos. J'y ai trouvé un tel soulagement que ma femme m'accompagne matin et soir dans la série d'exercices qui me sont devenus indispensables et complètent à merveille les séances de kiné.

Formation S.A.T. "Seekers After Truth"

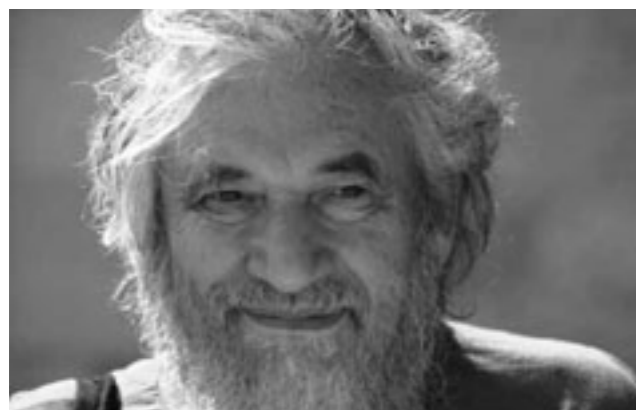
Organisé par la Libre Université du Samadeva
en collaboration avec l'Institut Hoffman France



Les stages de Didactique

de la Libre Université du Samadeva

Formation S.A.T.



Claudio Naranjo

Programme S.A.T. 2009

Le programme S.A.T. du Dr. Claudio Naranjo a été mis au point dans les années 70 avec un groupe de chercheurs de Californie et pratiqué avec succès depuis le milieu des années 80 dans le domaine du développement personnel et professionnel de psychothérapeutes en Europe et en Amérique Latine. Ces derniers temps, ce programme est également proposé en complément à la formation traditionnelle des enseignants ; il met l'accent sur l'expérience personnelle plutôt que sur le contenu intellectuel et sur la transformation plutôt que sur l'entraînement.

Le programme part d'une base tout à fait particulière, destinée au développement global de l'homme. Son objectif est d'élargir la conscience et de l'aiguiser, de dénouer les blocages personnels, de développer le potentiel individuel et de favoriser durablement l'épanouissement personnel. Il comprend 4 modules qui sont proposés sur 4 années consécutives. Les trois premiers modules durent chacun 10 jours.

Le module 1 sera proposé pour la première fois en 2009 par la Libre Université et l'Institut Hoffman. Il comprend la psychologie des différents types de l'Ennéagramme, un travail de Gestalt, diverses méthodes de travail corporel et une forme spéciale de travail théâtral.

Le séminaire est dirigé par une équipe internationale de thérapeutes S.A.T.

Claudio Naranjo, docteur en médecine, philosophe et ancien directeur du centre d'étude d'anthropologie médicale à l'Université du Chili, a enseigné la psychiatrie sociale à l'École de Journalisme de l'Université du Chili et la psychologie de l'art à l'Université Catholique. Il s'installe ensuite aux États-Unis où il enseigne la religion comparée à l'Institut Californien d'Études Asiatiques et la psychologie humaniste à l'Université de Californie à Santa Cruz.

Claudio Naranjo est président honoraire de deux instituts de Gestalt et associé de l'institut de recherches culturelles de Londres.

Suite à ses contacts décisifs avec Oscar Ichazo, le père de l'Ennéagramme, avec Idris Shah et Tarthang Tulku Rimpoché, il établit un lien entre les psychothérapies et les traditions spirituelles.

Claudio Naranjo, fondateur de l'institut S.A.T., est considéré comme un pionnier du mouvement pour le potentiel humain.

Conférence du Dr Claudio Naranjo
qui présente son travail pour la première fois en France.
La conférence est suivie d'un stage expérimental.

Conférence

La dimension spirituelle dans la psychothérapie et dans l'éducation

Stage d'une demi-journée

Les dimensions de l'amour, la recherche de l'amour et les subtils marchandages de l'amour.
Durant le stage, les participants sont invités à réfléchir sur l'idée que la recherche de l'amour bloque l'accomplissement de la capacité à exprimer l'amour et que, suivant la structure de sa personnalité, l'homme est insatisfait, ressent une faute de compassion, de respect ou d'ouverture au plaisir.

Durée des stages :

10 jours

Dates des stages et conférence :

Conférence : 18 Oct. 08 - Stage 19 Oct.08

Du 22 janvier au 1er Février 2009

Tarif des stages et conférence (20 €):

Atelier et conférence - 120 €

10 jours - 850 €



Objectifs

Les journées didactiques sont des moments privilégiés pour approfondir la pratique des différentes techniques enseignées à la L.U.S. Elles sont destinées à toutes les personnes en cours de certification ou déjà confirmées dans leur profession, désireuses d'acquiescer les outils pédagogiques de transmission et/ou d'approfondir leur savoir et leur pratique.

Public

- Praticiens euphonistes, professeurs et moniteurs en cours de formation ou déjà certifiés.
- Toute personne ayant suivi un cursus de formation et souhaitant approfondir son savoir.

Durée des stages :

1 ou 2 jours

Dates des stages :

Se référer à la fiche jointe

Tarif des stages :

1 jour - 100 € *

2 jours - 260 € en résidentiel

* - 50% pour les stagiaires en formation praticien

Programme des stages

Didactique en Yoga Derviche

Ils se déroulent sur plusieurs niveaux et sont réservés à ceux qui suivent le cursus de moniteurs ou professeurs, ou qui sont déjà certifiés. Ils permettent de mieux comprendre les éléments nécessaires à une bonne transmission des mouvements du Yoga Derviche, aussi bien du point de vue de l'état d'esprit que de celui de leur pratique. Sont abordées en particulier les danses du Samadeva et la progression pédagogique de leur apprentissage.

Niveau 1 : Moniteur 2 jours

- Apprentissage de la Danse des Nymphes, la Danse "Soufie", le Grand Ensemble.

Niveau 2 : Moniteur 2 jours

- Apprentissage de la Danse "Ha-Ha", la Vie, le Canon de 7.

Niveau Professeur 2 jours

- Exercice des 3 sens. Perte de la verticale
- Marche à 3 temps, Marche du cœur, Marche hauteur-profondeur, Prière en marche, Marche à 12 temps
- Mouvements énergétisants d'origine taoïste
- Comptage et exercices de balles et de rythme

Didactique des traitements articulaires et vertébraux

Ces temps permettent d'approfondir la pratique en particulier des Arkana Thérapeutiques et certaines notions plus théoriques. Grâce à l'étude de cas relatifs à des problèmes exposés par les stagiaires, ces derniers sont amenés à mieux connaître l'utilisation des traitements articulaires.

Didactique du praticien

Des stages destinés aux praticiens euphonistes en formation ou en exercice, visant à approfondir les techniques d'écoute et d'entretien avec le client. Des journées permettant aux stagiaires de s'exercer entre eux à cette meilleure pratique de la relation d'aide.

Didactique Ennéagramme

Ceux qui sont passionnés par l'Ennéagramme peuvent se former à l'enseigner, en apprenant à donner une conférence, à gérer un auditoire, mais surtout en construisant de manière pédagogique un stage de base d'Ennéagramme.

Didactique

libre université du Samadeva

libre université du Samadeva

Claudio Naranjo en quelques mots.

Claudio Naranjo, un des "pères de la psychologie de l'Ennéagramme" est auteur de nombreux ouvrages, renommés aux États-Unis. Son livre "Civilization: A curable Disease", est traduit en langue française et publié par les Éditions EccE (parution octobre 2008).

Son travail de réforme éducative, développé dans cet ouvrage, se base sur ses riches expériences - sur plusieurs décennies et à travers le monde - d'enseignements et de formations destinés aux professionnels.

Jocelyne P. - Marseille (13) "Le plaisir d'être étudiante à 34 ans"

J'aime les stages de didactique. Ces journées me "nourrissent" dans ma soif d'apprendre, de me perfectionner. Elles sont un complément fort appréciable et utile pour ma préparation au diplôme du monitorat de yoga derviche et celui de praticien. Je trouve très intéressant de pouvoir faire le point sur mes acquis et de progresser dans les différentes techniques, tant au niveau du savoir-faire que de l'état d'esprit, grâce à la compétence et à la bienveillance des formateurs.

L'ambiance y est toujours à la fois sérieuse et légère. C'est un réel plaisir de continuer à étudier !



Martine Schwarz-Lionello

Martine Schwarz-Lionello s'est intéressée longuement aux différentes méthodes alimentaires dont elle a extrait pour chacune la richesse spécifique. Passionnée de cuisine créative, elle donne des cours depuis plus de dix ans et exerce à présent ses talents en tant que l'un des chefs de cuisine du Clos Ermitage.

Programme des stages

Définition des bases d'une alimentation végétarienne de qualité biologique.

- Cuisson des céréales, légumes, légumineuses, algues, protéines végétales, sauces...
- Elaboration de menus équilibrés, riches en saveurs et en senteurs, en harmonie avec les saisons.

Médiathèque :

Ouvrage Recettes végétariennes d'Orient et d'Occident - Editions Farren Bel 20 €

Disponible sur www.boutique-samadeva.com

Présentation

Gastronomie et bien-être

La cuisine végétarienne n'est plus aujourd'hui réservée à une élite ou aux adeptes d'une alimentation dogmatique. Adaptée à l'homme et à la femme d'aujourd'hui, elle est riche, créative et désormais considérée comme une alternative reconnue à la cuisine traditionnelle.

Outre une meilleure qualité gustative, l'utilisation de produits biologiques apporte des forces vitales à l'organisme et lui évite de se charger en pesticides et autres toxines. En cela, cette cuisine est un art de vivre, respectueux de l'être humain, de son environnement et du devenir de la planète.

Nous proposons une synthèse de différentes méthodes alimentaires et la mise en œuvre de l'originalité spécifique de chacune d'entre elles grâce à des recettes simples et originales pour sortir de la routine et retrouver bien-être et vitalité. Nous abordons les principes et fondements de l'agriculture biologique et biodynamique, pour faire le lien entre une agriculture saine et une alimentation équilibrée.

Au-delà du goût, les stagiaires seront rendus particulièrement attentifs à la présentation des mets, pour mieux les savourer, mais également pour se nourrir des belles impressions obtenues par l'association harmonieuse des couleurs et des formes.

Objectif du stage

Découvrir et maîtriser les bases d'une alimentation différente à travers les aliments et les techniques culinaires. Notions théoriques sur les produits alimentaires de culture biologique.

Durée des stages :

1 ou 2 jours

Dates des stages :

Se référer à la fiche jointe

Tarif des stages :

1 jour - 85 € déjeuner compris



Le Yoga Derviche : une science du mouvement et de la posture

Comment les sciences modernes (posturologie, immunologie, sciences cognitives...) rejoignent les connaissances et le savoir-faire de la tradition derviche. Nos muscles sont en relation avec l'ensemble des systèmes de notre corps - en particulier les système nerveux, hormonal, immunologique - et surtout avec notre psychisme.

Dans nos muscles se sont inscrites nos souffrances du passé. Dans nos gestes se sont incrustées nos limitations de toutes sortes. Dans notre posture se lisent nos conditionnements.

Comment les postures et mouvements millénaires du Yoga Derviche peuvent être une porte d'entrée vers la guérison des blessures du corps et de l'esprit.

Des liens précis seront faits entre la psycho-neuro-endocrino-immunologie, science biomédicale de pointe, et l'Ennéagramme de la santé des derviches Hakim.

La journée fera alterner les exposés théoriques et les temps de pratique, afin de permettre en chacun la réconciliation de la modernité et de la tradition, au service du bien-être et de la santé.

Public concerné :

Ce stage s'adresse aux étudiants et aux praticiens euphonistes, ainsi qu'à toute personne souhaitant apprendre à gérer des situations d'urgence dans le calme.

Les connaissances transmises permettront d'être une aide pour les professionnels du secours d'urgence, sans pour autant se substituer à eux.

Stages dispensés par le Dr Clara Naudi

Médecin de famille et homéopathe, le Dr Naudi assure régulièrement des gardes dans un centre de régulation d'urgences. Monitrice de Yoga Derviche, elle fait des liens entre sa pratique et les connaissances scientifiques modernes.

L'anatomie et le fonctionnement du corps humain sont pour elle une source renouvelée d'émerveillement qu'elle aime à faire partager.

Anatomie des organes et des glandes

Deux journées pour découvrir ou approfondir l'anatomie des organes et des glandes du corps humain.

Ce stage permettra aux étudiants en Ayurveda Energétique du Samadeva (SEA) de se familiariser avec les itinéraires à l'intérieur des organes et des glandes, jusqu'à l'intérieur des cellules. L'architecture des poumons, du foie, des reins, du cœur... ainsi que celle des multiples canaux dont est parcouru notre organisme (intestins, bronches, vaisseaux sanguins et lymphatiques...) n'aura plus de secrets pour vous !

Parallèlement, seront abordés leurs modes de fonctionnement de base, ainsi que les liens avec les symptômes des maladies. Toute personne simplement désireuse de connaître son corps et de s'en faire une image vivante pourra tirer profit de ce stage.

Les urgences au cabinet de l'euphoniste

Des notions de base pour savoir comment faire face aux situations d'urgence, médicales ou psychiatriques, ainsi qu'aux malaises divers.

Quelques-uns des thèmes abordés au cours de cette journée :

- Fonctionnement des centres de régulation des appels urgents.
- Quelques urgences vitales chez l'adulte et chez l'enfant.
- Les malaises.
- Que faire en attendant les secours.

- Quelques moyens énergétiques simples pouvant être utilisés pour les pertes de connaissance, les traumatismes, les crises d'asthme...

Ce stage s'adresse aux étudiants et aux praticiens euphonistes, mais aussi à toute personne souhaitant apprendre à gérer des situations d'urgence dans le calme.

Durée des stages :

1 jour

Dates des stages :

Se référer à la fiche jointe

Tarif des stages :

1 jour - 115 € repas compris

Pierre N. - Sallanches (74) "Quand plaisir et santé se conjuguent"

Tout a commencé par un repas au Clos Ermitage, à l'initiative de ma fille aînée. J'avais de gros "a priori" sur la cuisine végétarienne. Je me suis laissé surprendre et par défi, j'ai voulu prouver à ma fille que je pouvais m'ouvrir sur d'autres façons de cuisiner en suivant le stage. J'y ai trouvé beaucoup plus que de simples recettes, un autre art de vivre, des raisons de manger autrement, une autre vision de ma responsabilité par rapport à la terre qui nous porte.

Ce fut une révélation en même temps qu'un plaisir nouveau. Depuis, j'ai introduit dans mes repas (je cuisine à la maison) ce que nous a enseigné Martine et je m'en porte beaucoup mieux.

Philippe H. - Sartrouville (78)

J'ai suivi le stage dans le cadre d'une formation de sophrologie, pensant que ce complément m'aiderait à mieux servir la méthode. Avec quelques appréhensions du style "pourvu que ce ne soit pas trop théorique, que je comprenne les noms, etc.". Ce ne fut pas du tout le cas. Avec une simplicité pleine de sagesse et d'humour, Clara Naudi a transformé mes appréhensions en joie de découvrir, grâce à des métaphores faciles à assimiler, et même des exercices vivants permettant de faire connaissance avec cette merveilleuse machine : notre corps.

Je ne peux que recommander chaudement de suivre ces journées si riches, simplement pour le plaisir d'apprendre et de devenir plus responsable dans la façon de traiter notre corps.

Subvention de formation par la Libre Université du Samadeva

www.praticien.samadeva.com



Installation Professionnelle

Les clefs pour bien démarrer son activité

infos pratiques

Vous désirez suivre notre formation certifiante de moniteur ou professeur de Yoga Derviche, et vous souhaitez obtenir des aides financières pour vous permettre d'étudier notre méthode ?

Dans le cadre de son programme de développement du Samadeva, la L.U.S. propose une subvention destinée à des personnes motivées par la transmission de cette méthode psycho-corporelle autant que par son apprentissage.

Conditions d'attribution de la subvention de formation

A qui est-elle destinée ?

Elle est attribuée à des stagiaires issus de différents pays répondant à un critère bien précis :

- être certifié et enseignant des pratiques ou disciplines suivantes :

Techniques psycho-corporelles

Yoga, Taï Chi Chuan, Qi Gong, Eurythmie, Gymnastique Bothmer, Shiatsu, Méthode Feldenkraïs, Technique F.M. Alexander.

Techniques psycho-thérapeutiques

Gestalt Thérapie, Sophrologie, Psycho-généalogie, Rebirth, Psychologie transpersonnelle.

Thérapies

Ostéopathies, Médecine Traditionnelle Chinoise, Ayurveda, Musicothérapie, Chiropraxie, EMDR, Kinésiologie, Médecine Tibétaine, Médecine Indienne, Fasciathérapie, Reiki.

Disciplines diverses

Art martiaux, Danse classique ou moderne, Feng Shui, Méditations diverses (zen, transcendantale, yogique...), Art de la parole, Do In.

Pour toute autre pratique ou discipline non mentionnée, veuillez nous consulter.

Quelles en sont les conditions ?

Les stagiaires potentiels devront être investis d'un projet professionnel tel que :

- la transmission et l'enseignement de la méthode (monitorat, professorat) en milieu institutionnel, en entreprise ou dans un cadre associatif ;
- l'accompagnement de personnes en difficulté physique ou psychologique ;
- l'ouverture d'un centre de remise en forme, de bien-être et de santé par exemple "Wellness Center" ;
- tout autre projet innovant pouvant être étudié par notre commission.

Acceptation du dossier

Après examen de votre dossier et suite à un avis favorable émis par la commission de la L.U.S., nous vous ferons parvenir votre contrat et les conditions d'engagement.

En quoi consiste l'aide financière ?

Le coût de la formation de moniteur en Yoga Derviche est pris en charge hors hébergement, pour un montant de 2100 €.

Cette année de formation se déroule sur 21 jours, soit en continu sur le mois d'août, soit répartis sur une année. Après validation de la pratique, les stagiaires seront certifiés moniteurs de 1^{er} degré et pourront ensuite animer des séances hebdomadaires de Yoga Derviche.

Où se déroule la formation ?

La formation se déroule en Alsace dans le village du Hohwald situé dans le Bas Rhin. Les stagiaires peuvent choisir de résider sur place dans notre établissement "Le Clos Ermitage" ou bien se loger dans un autre établissement de leur choix.

Les moments de repas étant considérés comme une période propice d'échanges et de partages, les petits-déjeuners, déjeuners et dîners sont pris sur place au restaurant de la L.U.S. au Clos Ermitage. Notre cuisine est végétarienne à base d'aliments 100% biologiques.

Un tarif spécifique a été établi pour les stagiaires :

- 20 € par jour pour les 3 repas (petit-déjeuner, déjeuner et dîner) soit 420 € pour l'ensemble de la formation de 21 jours.
- 30 € par jour pour les résidentiels (20 € les repas et 10 € la nuitée) soit 630 € pour l'ensemble de la formation de 21 jours.

Quelles sont les démarches ?

1^{er} étape : Vous demandez un dossier au secrétariat de la L.U.S.

2^e étape : Vous retournez le dossier, dûment rempli, accompagné de :

- une lettre d'intention décrivant vos motivations de demande, ainsi que vos aptitudes et expériences dans l'une ou l'autre des pratiques ou disciplines citées plus haut
- votre curriculum vitae accompagné de 2 photos d'identité
- une photocopie de votre carte d'identité ou de votre passeport
- la description détaillée de votre projet professionnel
- un certificat médical d'aptitude à la pratique de la méthode
- une copie des certificats et diplômes obtenus

3^e étape : Après avis favorable de la commission, nous vous mettons en relation avec votre maître de stage ou votre tuteur.

A quoi vous engagez-vous ?

Cette subvention vous engage à :

- assister à l'ensemble de la formation sur 21 jours
- vous présenter aux examens pratiques et théoriques
- adhérer aux us et coutumes de bon fonctionnement de l'établissement en participant à la vie communautaire dans un état d'esprit non conflictuel de collégialité. Nous accordons la plus grande importance à ce point...
- respecter la confidentialité pour toutes les informations transmises lors des stages par les participants.



Coline d'Aubret



Olivier Benhamou

Il arrive toujours un moment, après une formation, où les questions se posent quant à l'installation professionnelle : comment vais-je m'y prendre ? Aurai-je le courage, la force, les moyens ? Sous quel statut m'installer ? Comment me faire connaître, me déclarer, me faire payer ? Cette journée a été conçue pour répondre de façon concrète à ces questions légitimes. Elles sont destinées à tous ceux qui souhaitent mettre en œuvre la technique qu'ils ont apprise et qui veulent affiner leur projet.

Ces journées sont essentiellement pratiques, c'est-à-dire que les apports théoriques sont immédiatement transformés en actes à poser, dans un cadre à déterminer pour chacun.

Objectif : clarifier pour chacun les contraintes et les joies de l'installation professionnelle.

Durée des stages :

1 jour

Dates des stages :

Se référer à la fiche jointe

Tarif des stages :

1 jour - 100 € repas compris

Cette formation s'adresse à ceux qui ont suivi l'une ou l'autre de nos formations longues

La journée sera divisée de la façon suivante :

Les premières démarches avant de se lancer dans la création :

Les réflexions incontournables : Avec Coline d'Aubret

- Étude et part du marché.
- Étude de la concurrence, ses habitudes, ses clients, ses tarifs, etc.
- Positionnement de son "produit" ou service dans le marché actuel... étude commerciale.
- Faire le tour des moyens de communication pour se faire connaître.
- Se confronter à ses points forts et faibles, ses peurs, les oppositions possibles, connaître les lois.

Etude financière : Avec Olivier Benhamou

- Faire un prévisionnel réaliste (dépenses, recettes), se familiariser avec les aspects financiers du projet, étude de faisabilité pour chacun (ce qu'il faut prévoir comme charges et chiffre d'affaire pour couvrir les frais fixes et dégager un bénéfice).
- Se familiariser avec les termes comptables de base. C'est de cette étude que dépend le choix du chapeau juridique (SARL, Nom personnel, association, etc.).

Accompagnement personnalisé :

- Partage en deux groupes pour un suivi individuel. Avec Olivier Benhamou
- Le groupe de ceux qui sont presque décidés à se lancer : étude financière personnalisée de leur projet. Avec Coline d'Aubret
- Le groupe de ceux qui en sont à l'étape de la réflexion.

Au moment de l'installation professionnelle, les participants peuvent rejoindre le "Club des créateurs" et partager avec eux les expériences et les projets. Un blog reçoit régulièrement les témoignages et offre, en plus de l'accompagnement individuel des formateurs, un soutien constant de la part des membres du club.

Stage Spécifique

libre université du Samadeva

Martine C. - Valence (26) "Toutes les questions ont des réponses concrètes"

Bien avant de terminer ma formation de praticienne, je m'inquiétais de savoir comment j'allais pouvoir m'installer. Salariée depuis toujours, mes connaissances étaient insuffisantes. Cette journée m'a ouvert les yeux et j'ai pu monter mon projet de façon très concrète comme : élaborer un prévisionnel, choisir un statut, connaître les actes à poser un à un pour mon installation. Ce que je pensais rébarbatif m'a paru passionnant et je me suis même découvert quelques talents cachés !

libre université du Samadeva

Formation à distance : **Moniteur en Yoga Derviche**

Coût : 4 200 €

Durée : 6 mois à 2 ans

Répartition des matières	Nombre de cours
01 - Euphonie Gestuelle - Yoga Derviche	24
02 - Psychologie Essentielle	24
03 - Ennéagramme	24
04 - Didactique du praticien	14
05 - Traitements Articulaires	20
06 - Techniques Energétiques	24
07 - Anatomie-Physiologie	12

Stages pratiques : 15 jours facultatifs et 1 jour obligatoire pour certification

Formation à distance : **Professeur en Yoga Derviche**

Coût : 8 400 €

Durée : 1 à 4 ans

Répartition des matières	Nombre de cours
01 - Euphonie Gestuelle - Yoga Derviche	48
02 - Psychologie Essentielle	48
03 - Ennéagramme	48
04 - Didactique du praticien	28
05 - Traitements Articulaires	40
06 - Techniques Energétiques	48
07 - Anatomie-Physiologie	24

Stages pratiques : 32 jours facultatifs et 2 jours obligatoires pour certification et mémoire

Formation à distance : **Praticien Euphoniste Energéticien**

Coût : 8 400 €

Durée : 1 à 4 ans

Répartition des matières	Rythme de cours sur 4 ans	Nombre de cours
01 - Euphonie Gestuelle - Yoga Derviche	1 cours par mois	48
02 - Psychologie Essentielle	1 cours par mois	48
03 - Ennéagramme	1 cours par mois	48
04 - Didactique du praticien	1 cours par bimestre	28
05 - Traitements Articulaires	1 cours par mois	40
06 - Techniques Energétiques	1 cours par mois	48
07 - Anatomie-Physiologie	1 cours par bimestre	24
08 - Systémique et constellations familiales	Initiation	-
09 - Ayurveda Énergétique du Samadeva (S.E.A.)	Initiation	-

Stages pratiques : 32 jours facultatifs et 2 jours obligatoires pour certification et mémoire

Les stages pratiques (inclus dans le prix) sont facultatifs. Ils ne pourront être effectués que pendant le temps de la formation. Le tableau des Praticiens ci-dessus est donné à titre indicatif pour une formation d'une durée de 4 ans. Il est susceptible d'évoluer en fonction des besoins pédagogiques.



Les formations à distance

L'éloignement n'est plus un obstacle



www.praticien.samadeva.com

Les formations à distance

sous la supervision de Luce Van Rittem

Elles sont destinées à ceux qui ne peuvent pas se rendre à la Libre Université de par leur éloignement ou leur activité professionnelle.

Ces formations peuvent être suivies en candidat libre ou dans le cadre de nos formations certifiantes.

Toutes les formations données à la L.U.S. peuvent être suivies à distance.

Elles se déroulent sur 1, 2, 3 ou 4 années.

Les cours sont envoyés de façon rythmique au stagiaire sur différents supports (audio, vidéo et écrits).

Suivi hebdomadaire

Le stagiaire est suivi et accompagné par un coach personnel tout au long de l'année dans l'étude des différentes matières, et bénéficie d'un crédit temps téléphonique hebdomadaire par lequel il entre en relation avec son coach.

Ses contrôles continus lui sont retournés corrigés et commentés. Dans le cadre des formations certifiantes, les modules seront acquis après validation par un test de connaissance.

Il participe annuellement à des stages pratiques afin de valider ces connaissances et approfondir sa pratique.

Matières	Durée	Nombre de cours	Coût
Psychologie Essentielle	6 mois à 2 ans	48	1200 €
Ennéagramme	6 mois à 2 ans	48	1200 €
Techniques Energétiques	6 mois à 2 ans	48	1200 €
Traitements Manuels Derviches	6 mois à 2 ans	40	1200 €
Anatomie-Physiologie	1 an	24	600 €
Bases de la Relation d'Aide	1 an	28	800 €
Yoga Derviche	6 mois à 2 ans	24	1200 €
Nadi Yoga selon I. Lahore et Ayurveda énergétique	1 an	12	1200 €
Lou Yong Zhineng	1 an	12	1200 €
Constellations familiales et systémiques	1 à 2 ans	10 modules	1500 €

libre université du Samadeva

Monique T. - Toulouse (31) "Un soulagement, une opportunité que j'ai su saisir"

Je viens de terminer ma première année de formation par correspondance avec la L.U.S. Je connaissais la difficulté d'étudier seule, sans la stimulation du groupe. Mais j'ai vu que cela était possible et que même bloquée à la maison au fond de la France avec mes 3 enfants, je pouvais, à mon rythme, préparer un avenir professionnel et me passionner pour toutes les matières que comportent la formation de praticien énergétique. Les entretiens hebdomadaires avec Luce Van Rittem et les contrôles continus m'ont stimulée tout au long du cursus, la qualité des supports pédagogiques parfaitement structurés et adaptés ont été une aide bienvenue et m'ont facilité l'apprentissage.